

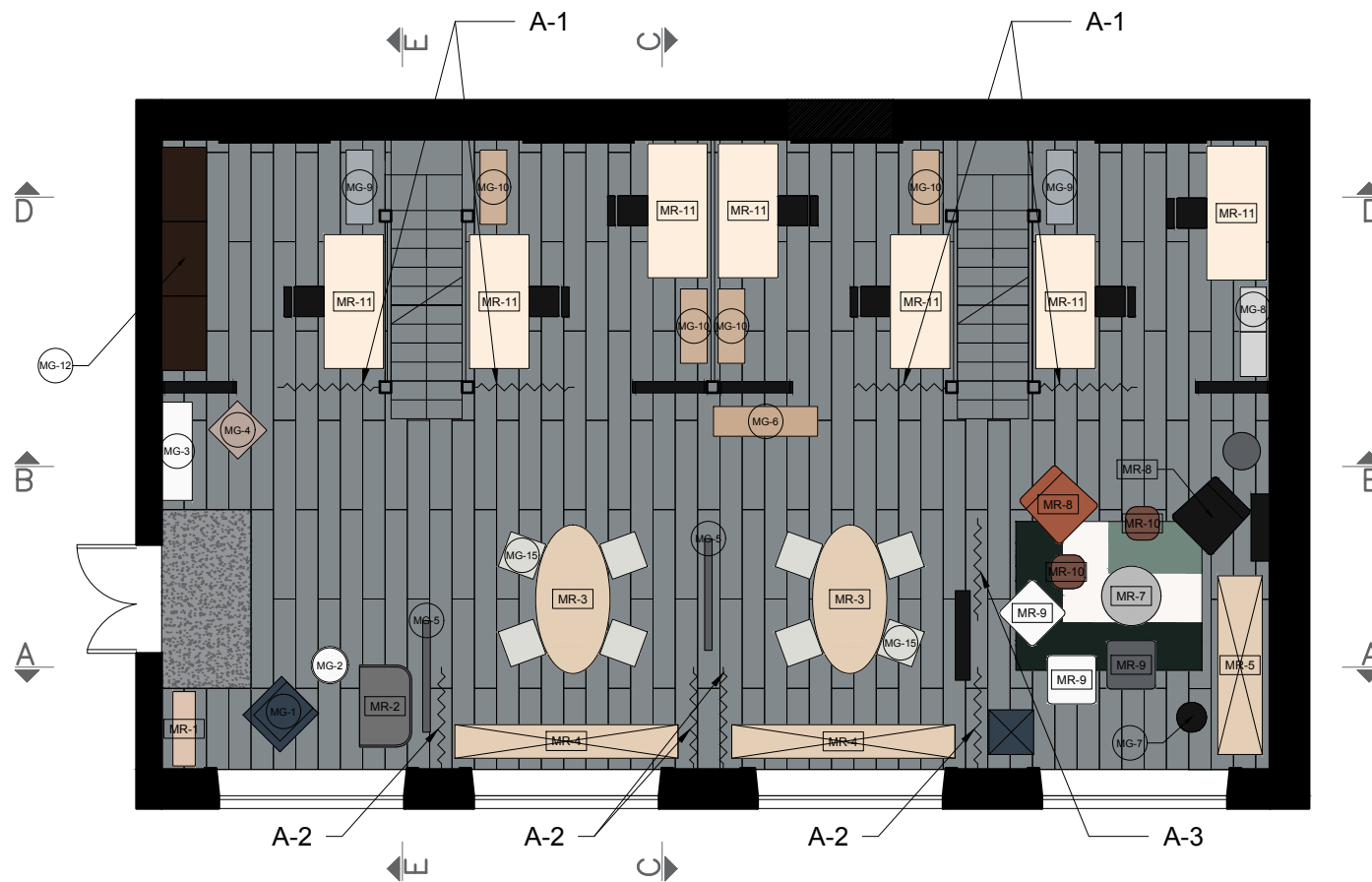
INTERJERA DIZAINS SIA "AĢENTŪRA" BIROJA TELPAI



RĪGĀ

RASĒJUMU SARAKSTS

1.STĀVA MĒBEĻU IZVIETOJUMS	1
2.STĀVA MĒBEĻU IZVIETOJUMS	2
GRIEZUMS A - A	3
GRIEZUMS B - B	4
GRIEZUMS C - C	5
GRIEZUMS D - D	6
GRIEZUMS E - E	7
KRĀSU PASE	8
1.STĀVA GRĪDAS TIPI	9
2.STĀVA GRĪDAS TIPI	10
1.STĀVA APGAISMOJUMS	11
2.STĀVA APGAISMOJUMS	12



PIEZĪMES

1. Izmēri doti milimetros, augstuma atzīmes metros.
2. Neskaidrību gadījumā vērsties pie projekta autoriem, jebkuras izmaiņas vai atkāpes no projekta saskaņot ar projektētāju.
3. Būvniecības laikā ievērot normatīvos aktus un likumdošanas prasības.
4. Konstruktīvo materiālu pielietojums atbilstoši ražotāja tehnoloģijai.
5. Būvdarbu laikā ievērot darba drošības noteikumus.
6. Izmērus precizēt uz vietas.

APZĪMĒJUMI

- MG-1 MĒBELES NO IKEA VAI CITA PIEGĀDĀTĀJA
- MR-1 MĒBELES PĒC INDIVIDUĀLA PASŪTĪJUMA
- A-1 AIZKARI PĒC INDIVIDUĀLA PASŪTĪJUMA

OBJEKTS /

ĀĢENTŪRAS
BIROJA INTERJERS

PASŪTĪTĀJS /

SIA Aģentūra

ARHITEKTS /

Anete Eglīte

ARHITEKTS /

Ieva Māķena

RASĒJA /

Barba Romanovska

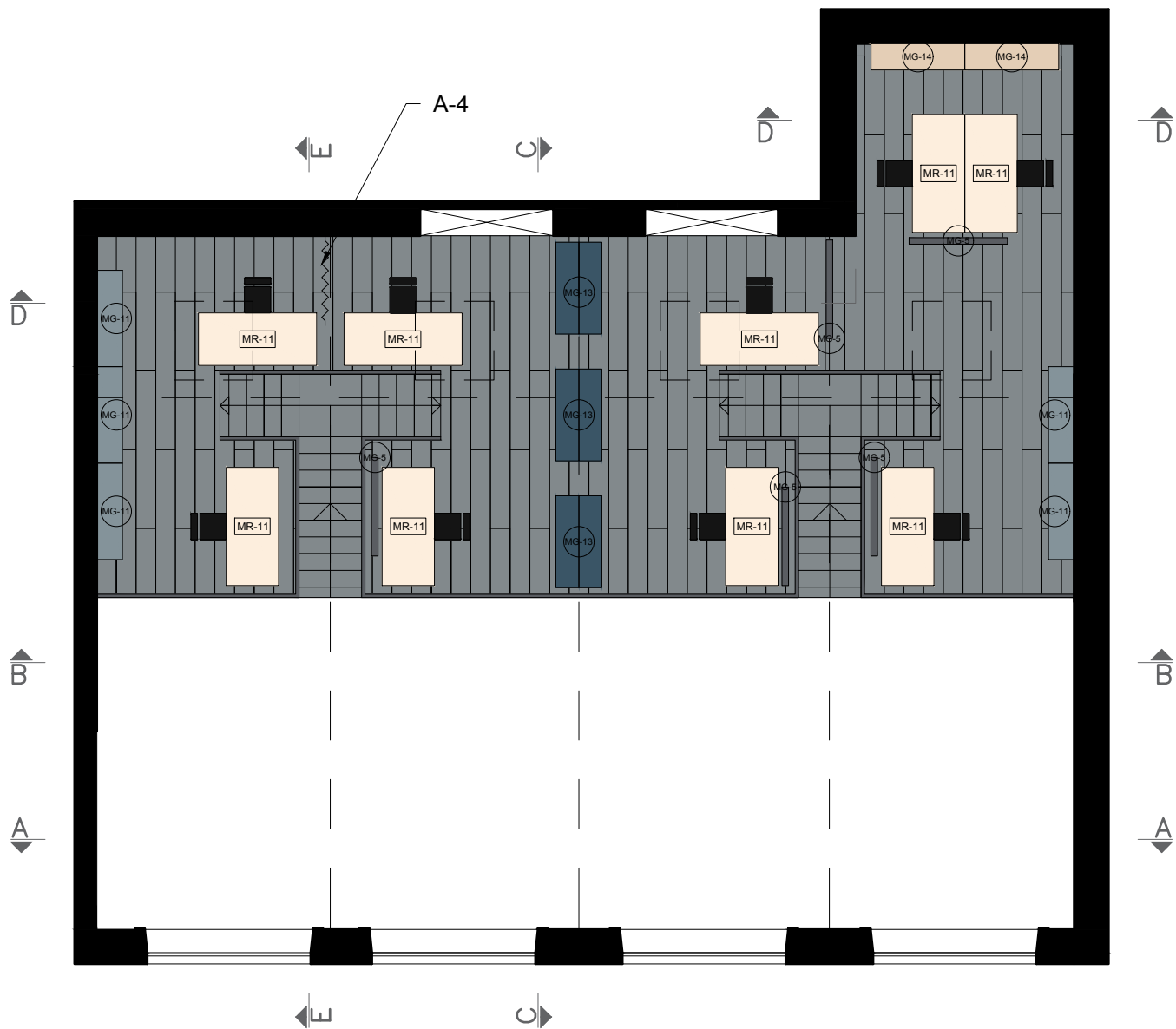
RASĒJUMS /

1. STĀVA MĒBEĻU IZVIETOJUMS

MĒROGS / 1:100

DATUMS / 23.03.2017.

LAPAS NR. / 1



PIEZĪMES

1. Izmēri doti milimetros, augstuma atzīmes metros.
2. Neskaidrību gadījumā vērsties pie projekta autoriem, jebkuras izmaiņas vai atkāpes no projekta saskaņot ar projektētāju.
3. Būvniecības laikā ievērot normatīvos aktus un likumdošanas prasības.
4. Konstruktīvo materiālu pielietojums atbilstoši ražotāja tehnoloģijai.
5. Būvdarbu laikā ievērot darba drošības noteikumus.
6. Izmērus precizēt uz vietas.

APZĪMĒJUMI

- MG-1 MĒBELES NO IKEA VAI CITA PIEGĀDĀTĀJA
MR-1 MĒBELES PĒC INDIVIDUĀLA PASŪTĪJUMA
 A-1 AIZKARI PĒC INDIVIDUĀLA PASŪTĪJUMA

OBJEKTS /

**ĀĢENTŪRAS
 BIROJA INTERJERS**

PASŪTĪTĀJS /

SIA Āģentūra

ARHITEKTS /

Anete Eglīte

ARHITEKTS /

Ieva Māķena

RASĒJA /

Barba Romanovska

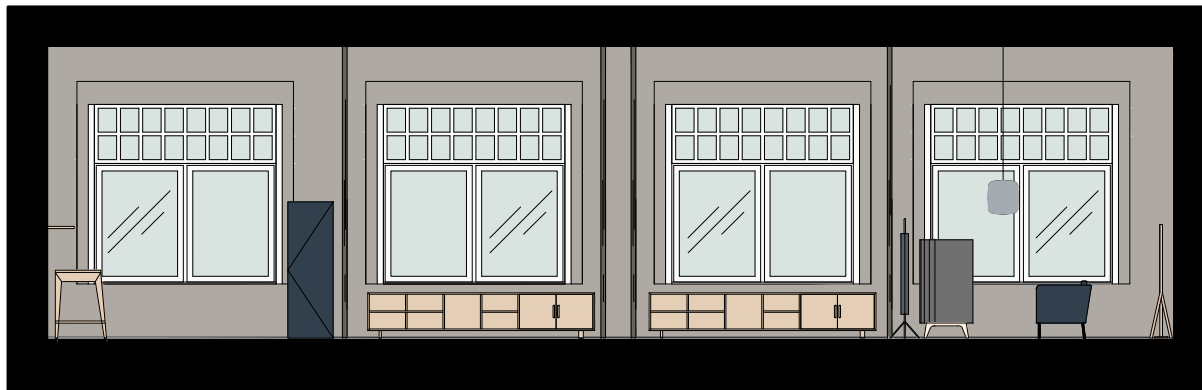
RASĒJUMS /

2. STĀVA MĒBEĻU IZVIETOJUMS

MĒROGS / 1:100

DATUMS / 23.03.2017.

LAPAS NR. / 2



PIEZĪMES

1. Izmēri doti milimetros, augstuma atzīmes metros.
2. Neskaidrību gadījumā vērsties pie projekta autoriem, jebkuras izmaiņas vai atkāpes no projekta saskaņot ar projektētāju.
3. Būvniecības laikā ievērot normatīvos aktus un likumdošanas prasības.
4. Konstruktīvo materiālu pielietojums atbilstoši ražotāja tehnoloģijai.
5. Būvdarbu laikā ievērot darba drošības noteikumus.
6. Izmērus precizēt uz vietas.

OBJEKTS /

ĀĢENTŪRAS
BIROJA INTERJERS

PASŪTĪTĀJS /

SIA Aģentūra

ARHITEKTS /

Anete Eglīte

ARHITEKTS /

Ieva Māķena

RASĒJA /

Barba Romanovska

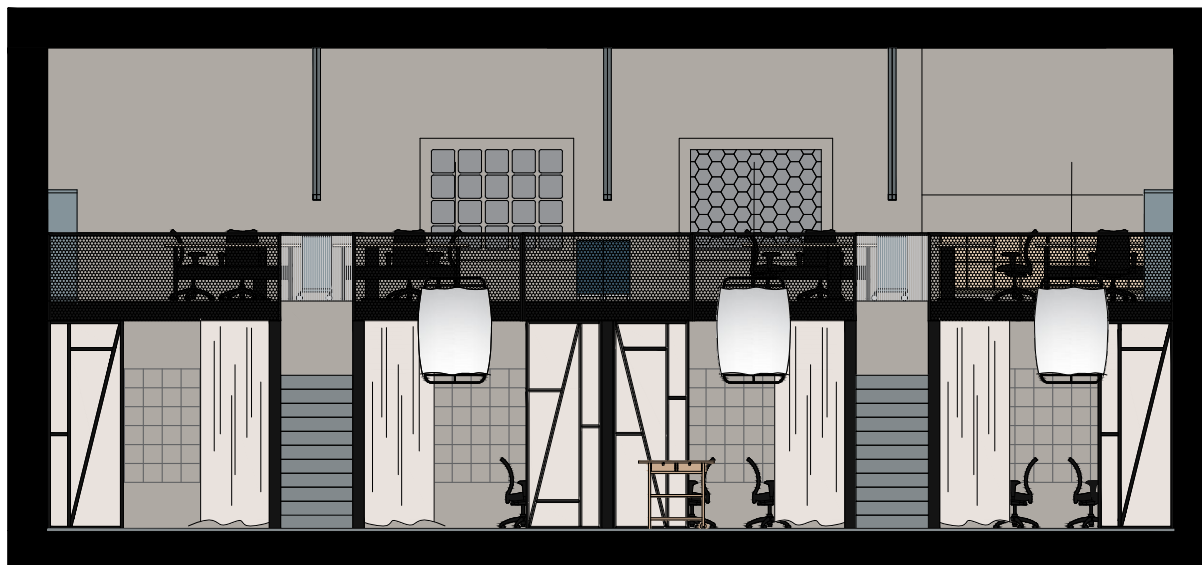
RASĒJUMS /

GRIEZUMS A - A

MĒROGS / 1:100

DATUMS / 23.03.2017.

LAPAS NR. / 3



PIEZĪMES

1. Izmēri doti milimetros, augstuma atzīmes metros.
2. Neskaidrību gadījumā vērsties pie projekta autoriem, jebkuras izmaiņas vai atkāpes no projekta saskaņot ar projektētāju.
3. Būvniecības laikā ievērot normatīvos aktus un likumdošanas prasības.
4. Konstruktīvo materiālu pielietojums atbilstoši ražotāja tehnoloģijai.
5. Būvdarbu laikā ievērot darba drošības noteikumus.
6. Izmērus precizēt uz vietas.

OBJEKTS /

ĀĢENTŪRAS
BIROJA INTERJERS

PASŪTĪTĀJS /

SIA Aģentūra

ARHITEKTS /

Anete Eglīte

ARHITEKTS /

Ieva Māķena

RASĒJA /

Barba Romanovska

RASĒJUMS /

GRIEZUMS B - B

MĒROGS / 1:100

DATUMS / 23.03.2017.

LAPAS NR. / 4



PIEZĪMES

1. Izmēri doti milimetros, augstuma atzīmes metros.
2. Neskaidrību gadījumā vērsties pie projekta autoriem, jebkuras izmaiņas vai atkāpes no projekta saskaņot ar projektētāju.
3. Būvniecības laikā ievērot normatīvos aktus un likumdošanas prasības.
4. Konstruktīvo materiālu pielietojums atbilstoši ražotāja tehnoloģijai.
5. Būvdarbu laikā ievērot darba drošības noteikumus.
6. Izmērus precizēt uz vietas.

OBJEKTS /

ĀĢENTŪRAS
BIROJA INTERJERS

PASŪTĪTĀJS /

SIA Aģentūra

ARHITEKTS /

Anete Eglīte

ARHITEKTS /

Ieva Māķena

RASĒJA /

Barba Romanovska

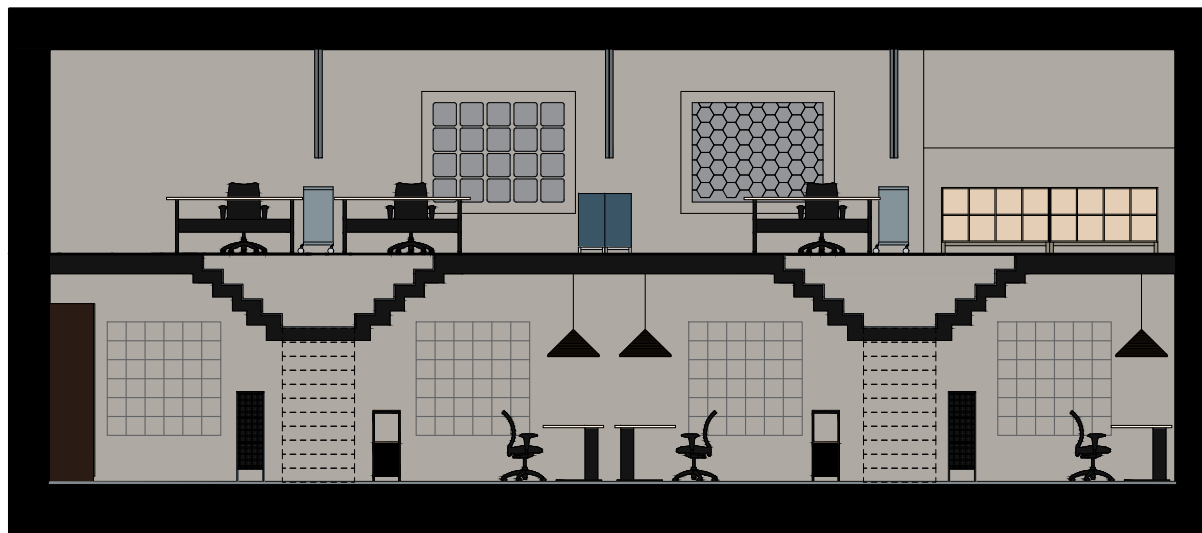
RASĒJUMS /

GRIEZUMS C - C

MĒROGS / 1:100

DATUMS / 23.03.2017.

LAPAS NR. / 5



PIEZĪMES

1. Izmēri doti milimetros, augstuma atzīmes metros.
2. Neskaidrību gadījumā vērsties pie projekta autoriem, jebkuras izmaiņas vai atkāpes no projekta saskaņot ar projektētāju.
3. Būvniecības laikā ievērot normatīvos aktus un likumdošanas prasības.
4. Konstruktīvo materiālu pielietojums atbilstoši ražotāja tehnoloģijai.
5. Būvdarbu laikā ievērot darba drošības noteikumus.
6. Izmērus precizēt uz vietas.

OBJEKTS /

ĀĢENTŪRAS
BIROJA INTERJERS

PASŪTĪTĀJS /

SIA Aģentūra

ARHITEKTS /

Anete Eglīte

ARHITEKTS /

Ieva Māķena

RASĒJA /

Barba Romanovska

RASĒJUMS /

GRIEZUMS D - D

MĒROGS / 1:100

DATUMS / 23.03.2017.

LAPAS NR. / 6



PIEZĪMES

1. Izmēri doti milimetros, augstuma atzīmes metros.
2. Neskaidrību gadījumā vērsties pie projekta autoriem, jebkuras izmaiņas vai atkāpes no projekta saskaņot ar projektētāju.
3. Būvniecības laikā ievērot normatīvos aktus un likumdošanas prasības.
4. Konstruktīvo materiālu pielietojums atbilstoši ražotāja tehnoloģijai.
5. Būvdarbu laikā ievērot darba drošības noteikumus.
6. Izmērus precizēt uz vietas.

OBJEKTS /

ĀĢENTŪRAS
BIROJA INTERJERS

PASŪTĪTĀJS /

SIA Aģentūra

ARHITEKTS /

Anete Eglīte

ARHITEKTS /

Ieva Māķena

RASĒJA /

Barba Romanovska

RASĒJUMS /

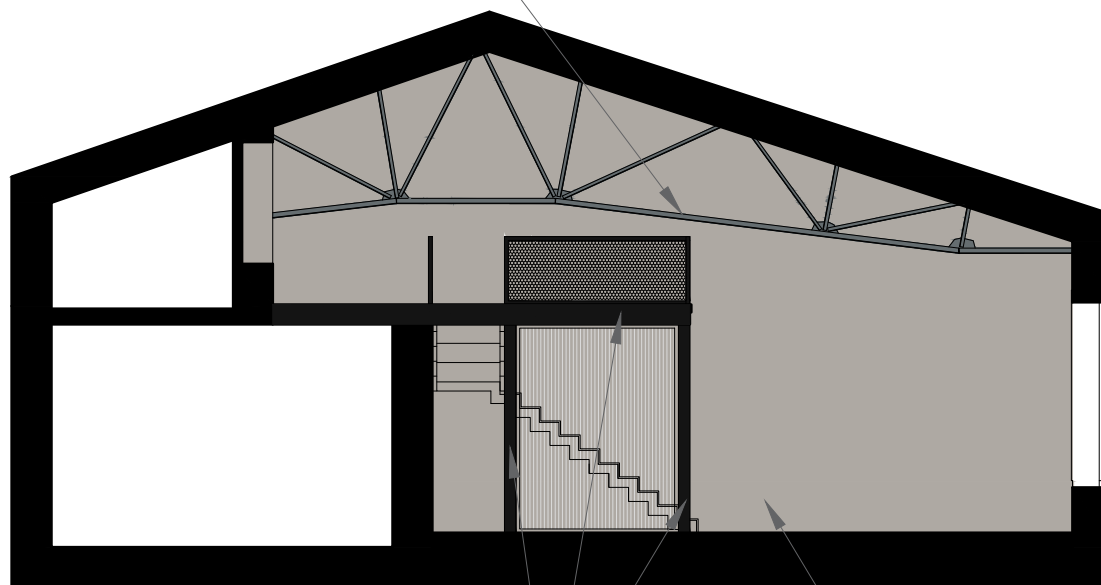
GRIEZUMS E - E

MĒROGS / 1:100

DATUMS / 23.03.2017.

LAPAS NR. / 7

METĀLA KRĀSA (KOPNES)
RAL 7012
BASALTGRAU



KOKA KONSTRUKCIJU / TERASES KRĀSA
NCS 8500-N
NATURAL COLOUR SYSTEM

SIENAS KRĀSA
CAPAROL 3D SYSTEM
PALAZZO 110

PIEZĪMES

1. Izmēri doti milimetros, augstuma atzīmes metros.
2. Neskaidrību gadījumā vērsties pie projekta autoriem, jebkuras izmaiņas vai atkāpes no projekta saskaņot ar projektētāju.
3. Būvniecības laikā ievērot normatīvos aktus un likumdošanas prasības.
4. Konstruktīvo materiālu pielietojums atbilstoši ražotāja tehnoloģijai.
5. Būvdarbu laikā ievērot darba drošības noteikumus.
6. Izmērus precizēt uz vietas.

APZĪMĒJUMI

-  SIENAS - CAPAROL 3D SYSTEM PALAZZO 110
-  KOPNES - RAL 7012 BASALTGRAU
-  KOKA KONSTRUKCIJAS / TERASES - NCS 8500-N NATURAL COLOUR SYSTEM

OBJEKTS /

ĀĢENTŪRAS
BIROJA INTERJERS

PASŪTĪTĀJS /

SIA Aģentūra

ARHITEKTS /

Anete Eglīte

ARHITEKTS /

Ieva Māķena

RASĒJA /

Barba Romanovska

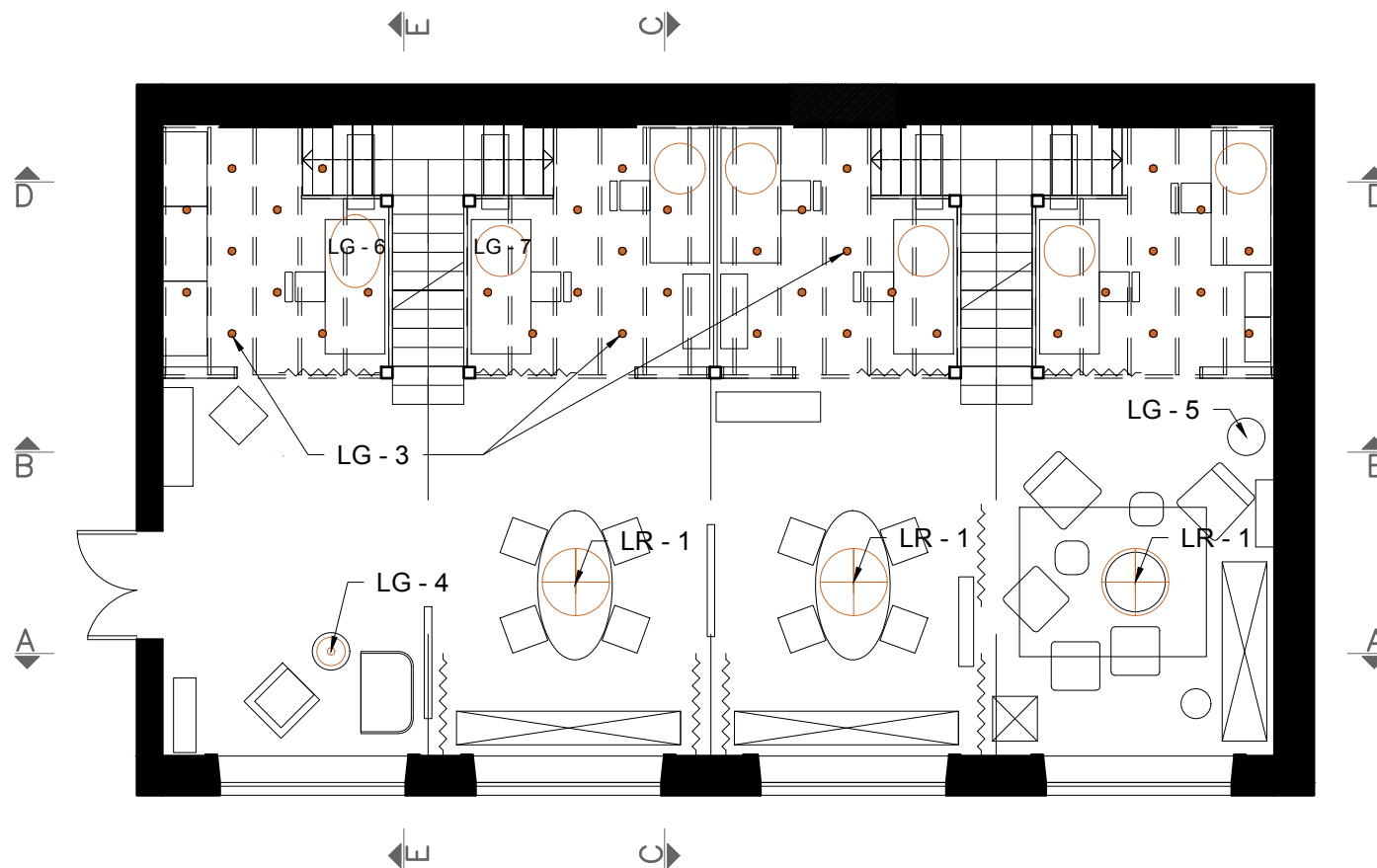
RASĒJUMS /

KRĀSU PASE

MĒROGS / 1:100

DATUMS / 23.03.2017.

LAPAS NR. / 8



PSLT SCALE ?

PIEZĪMES

1. Izmēri doti milimetros, augstuma atzīmes metros.
2. Neskaidrību gadījumā vērsties pie projekta autoriem, jebkuras izmaiņas vai atkāpes no projekta saskaņot ar projektētāju.
3. Būvniecības laikā ievērot normatīvos aktus un likumdošanas prasības.
4. Konstruktīvo materiālu pielietojums atbilstoši ražotāja tehnoloģijai.
5. Būvdarbu laikā ievērot darba drošības noteikumus.
6. Izmērus precizēt uz vietas.

APZĪMĒJUMI

- LG - 3
- ⊕ LR - 1
- AFTER, AFTER SUN, D=68 CM x 36 CM(H), LG - 7
- AFTER, AFTER ONE, 68 CM x 98 CM x 38 CM(H), LG - 6
- ⊙ ZUIVER, MESH PEDANT, D=38 CM x 44 CM(H), LG - 4

OBJEKTS /

AGENTŪRAS
BIROJA INTERJERS

PASŪTĪTĀJS /

SIA Aģentūra

ARHITEKTS /

Anete Eglīte

ARHITEKTS /

Ieva Māķena

RASĒJA /

Barba Romanovska

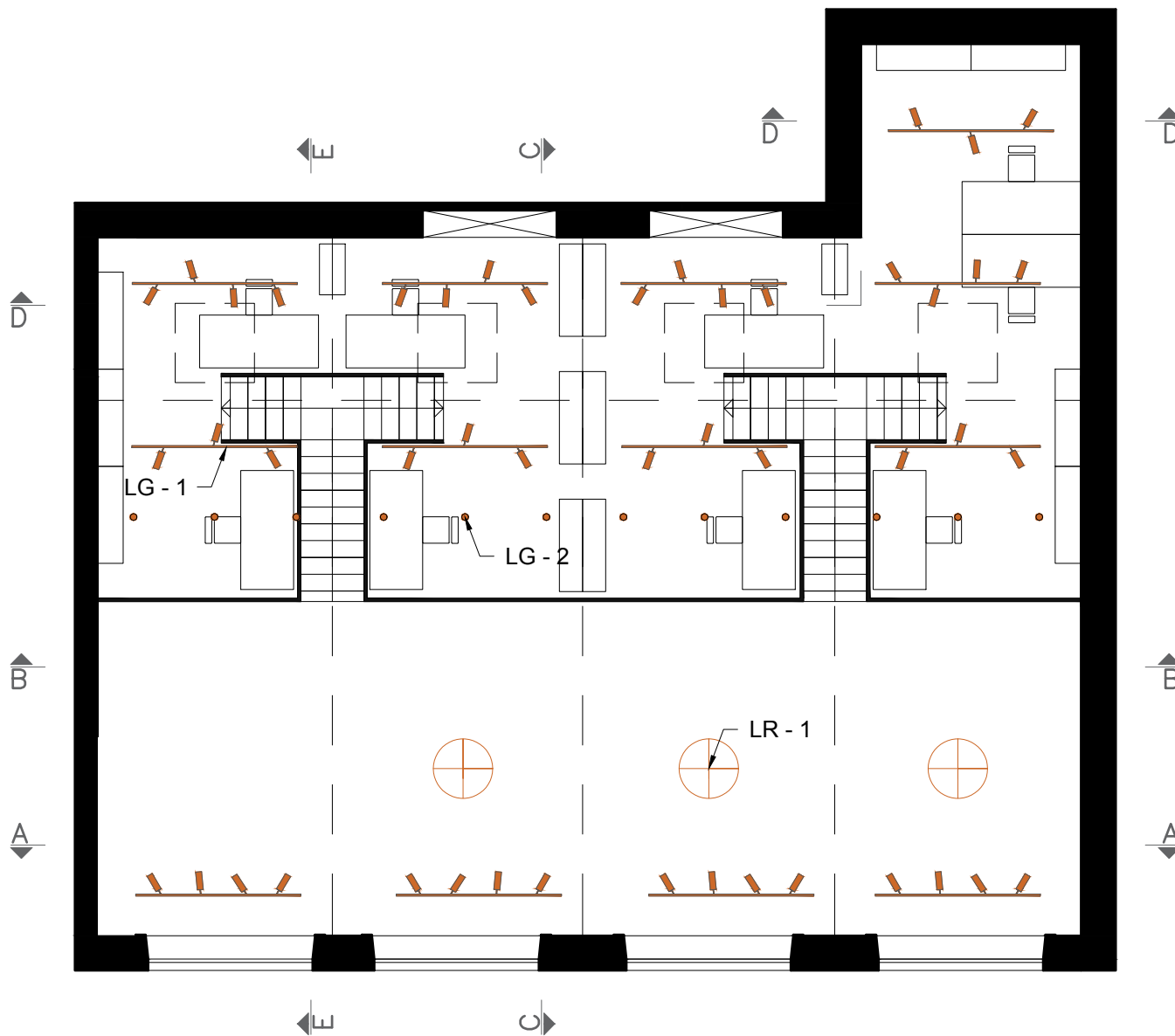
RASĒJUMS /

1. STĀVA APGAISMOJUMS

MĒROGS / 1:100

DATUMS / 23.03.2017.

LAPAS NR. / 1



PIEZĪMES

1. Izmēri doti milimetros, augstuma atzīmes metros.
2. Neskaidrību gadījumā vērsties pie projekta autoriem, jebkuras izmaiņas vai atkāpes no projekta saskaņot ar projektētāju.
3. Būvniecības laikā ievērot normatīvos aktus un likumdošanas prasības.
4. Konstruktīvo materiālu pielietojums atbilstoši ražotāja tehnoloģijai.
5. Būvdarbu laikā ievērot darba drošības noteikumus.
6. Izmērus precizēt uz vietas.

APZĪMĒJUMI

- LG - 2
- ⊕ LR - 1
- ┌─┐ LG - 1

OBJEKTS /

**AĢENTŪRAS
BIROJA INTERJERS**

PASŪTĪTĀJS /

SIA Aģentūra

ARHITEKTS /

Anete Eglīte

ARHITEKTS /

Ieva Māķena

RASĒJA /

Barba Romanovska

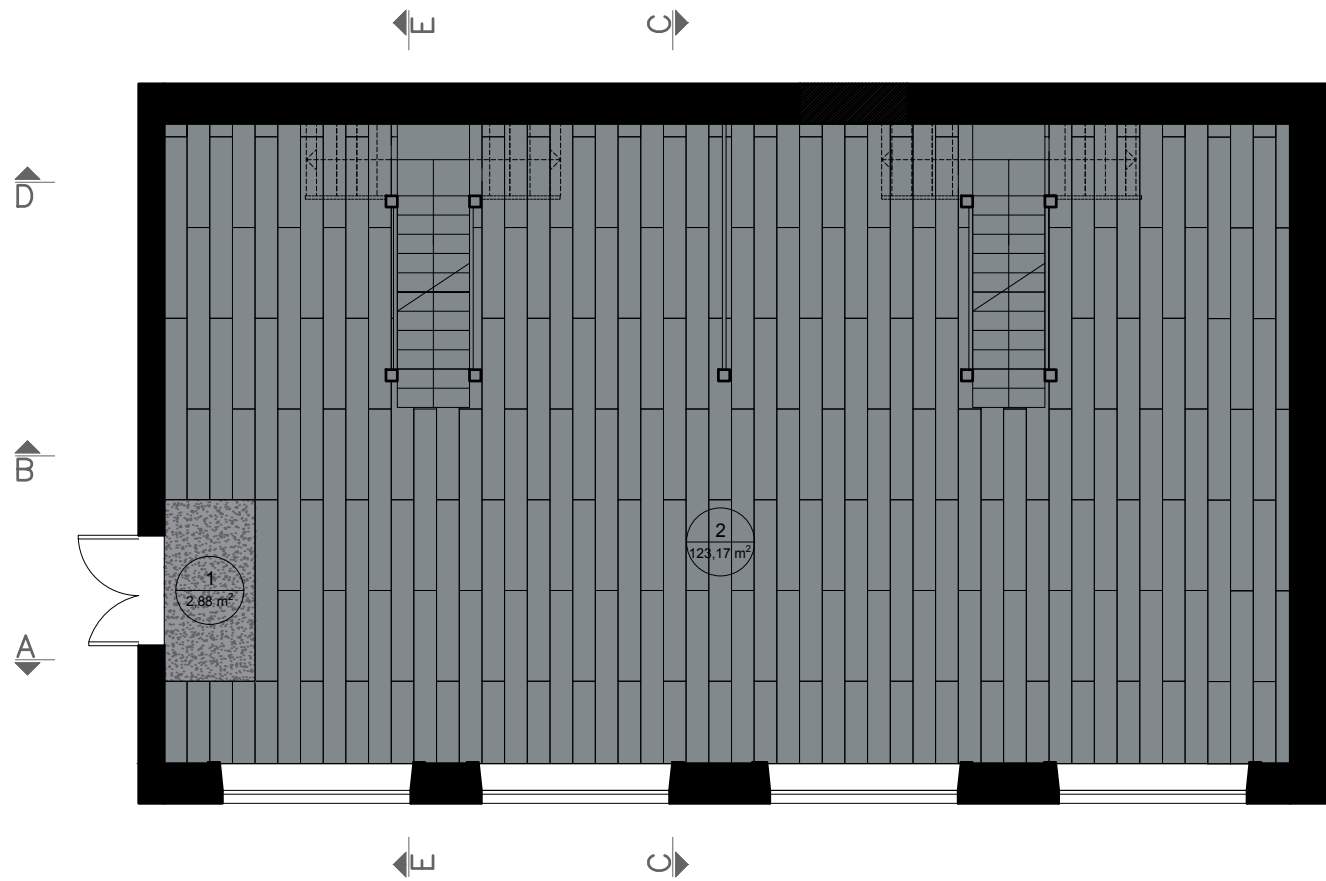
RASĒJUMS /

2. STĀVA APGAISMOJUMS

MĒROGS / **1:100**

DATUMS / **23.03.2017.**



LAPAS NR. / **1**



PIEZĪMES

1. Izmēri doti milimetros, augstuma atzīmes metros.
2. Neskaidrību gadījumā vērsties pie projekta autoriem, jebkuras izmaiņas vai atkāpes no projekta saskaņot ar projektētāju.
3. Būvniecības laikā ievērot normatīvos aktus un likumdošanas prasības.
4. Konstruktīvo materiālu pielietojums atbilstoši ražotāja tehnoloģijai.
5. Būvdarbu laikā ievērot darba drošības noteikumus.
6. Izmērus precizēt uz vietas.

APZĪMĒJUMI

-  KOKA DĒĻU GRĪDA (300 X 2400)
SAICOS 3477 (123,17 m²)
-  BETONS (2,88 m²)

OBJEKTS /

**ĀĢENTŪRAS
BIROJA INTERJERS**

PASŪTĪTĀJS /

SIA Aģentūra

ARHITEKTS /

Anete Eglīte

ARHITEKTS /

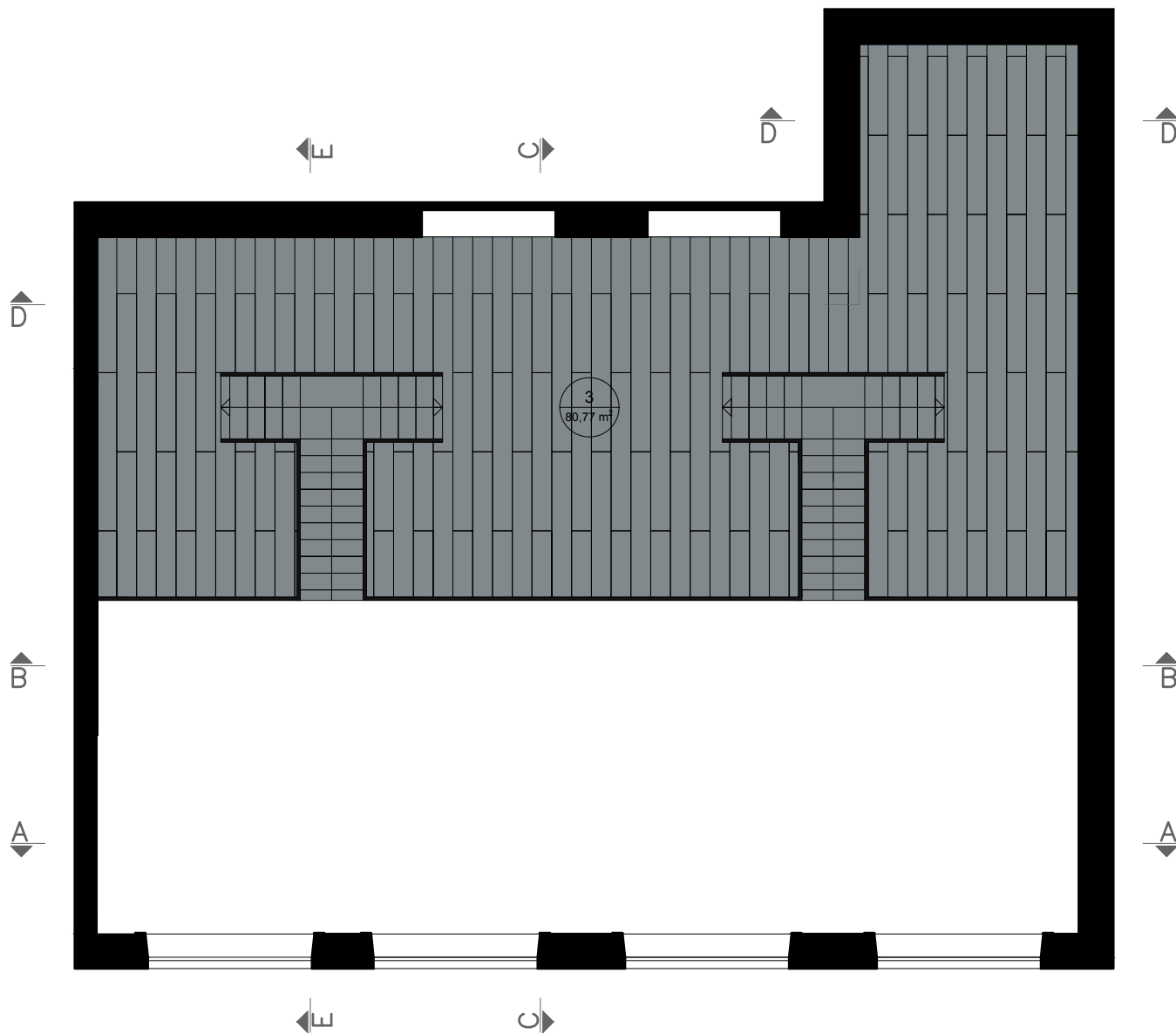
Ieva Māķena

RASĒJA /

Barba Romanovska

RASĒJUMS /


1. STĀVA GRĪDAS TIPI



PIEZĪMES

1. Izmēri doti milimetros, augstuma atzīmes metros.
2. Neskaidrību gadījumā vērsties pie projekta autoriem, jebkuras izmaiņas vai atkāpes no projekta saskaņot ar projektētāju.
3. Būvniecības laikā ievērot normatīvos aktus un likumdošanas prasības.
4. Konstruktīvo materiālu pielietojums atbilstoši ražotāja tehnoloģijai.
5. Būvdarbu laikā ievērot darba drošības noteikumus.
6. Izmērus precizēt uz vietas.

APZĪMĒJUMI


 KOKA DĒĻU GRĪDA (300 X 2400)
 SAICOS 3477 (80,77 m²)

OBJEKTS /

AĢENTŪRAS
 BIROJA INTERJERS

PASŪTĪTĀJS /

SIA Aģentūra

ARHITEKTS /

Anete Eglīte

ARHITEKTS /

Ieva Māķena

RASĒJA /

Barba Romanovska

RASĒJUMS /

2. STĀVA GRĪDAS TIPI

MĒROGS / 1:100

DATUMS / 23.03.2017.

LAPAS NR. / 10