

LIEPĀJAS LEĻĻU TEĀTRA INTERJERA IZSTRĀDE DĀRZA IELĀ 11

EMĪLIJA SĪLE

Interjera dizaina izglītības programma
Kvalifikācijas darba vadītājs: Agris Padēlis Līns

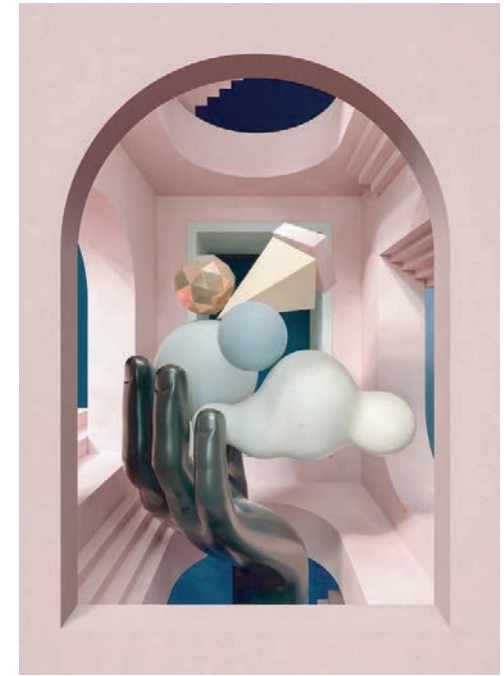
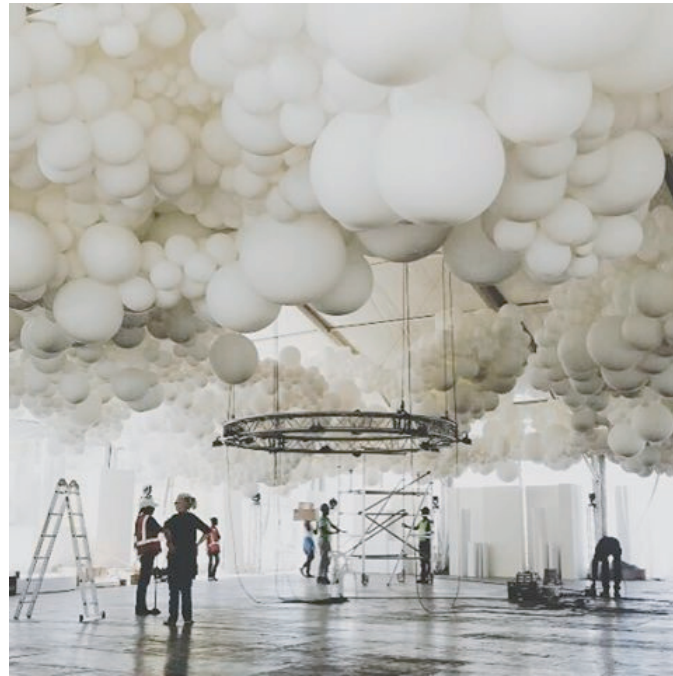
2020

INTERJERA DIZAINA PROJEKTA IZPĒTE

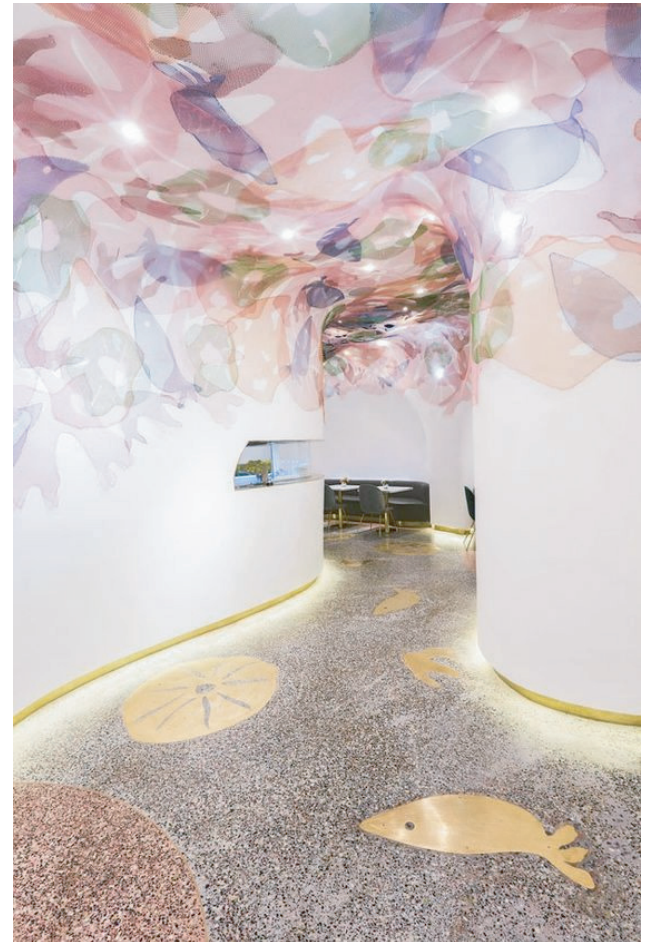
Interjera vizuālais tēls veidots scenogrāfisks. Telpas paredzētas rotaļīgas, izmantojot dažādas lietas lielas formas, krāsu laukumus, plaknes, mākslīgo un dabīgo gaismu laukumus, nojaucot reālās telpu robežas. Zāles interjers - vienkāršs un melns, kas neliek tam pievērst pārlietu lielu uzmanību, bet gan akcentējot skatuvi.



INTERJERA KONCEPCIJA



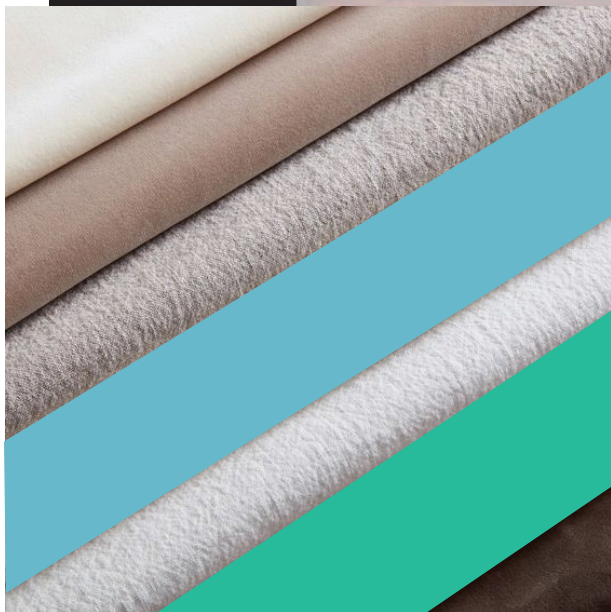
NOSKAŅAS ATTĒLI-
SCENOGRĀFIJA



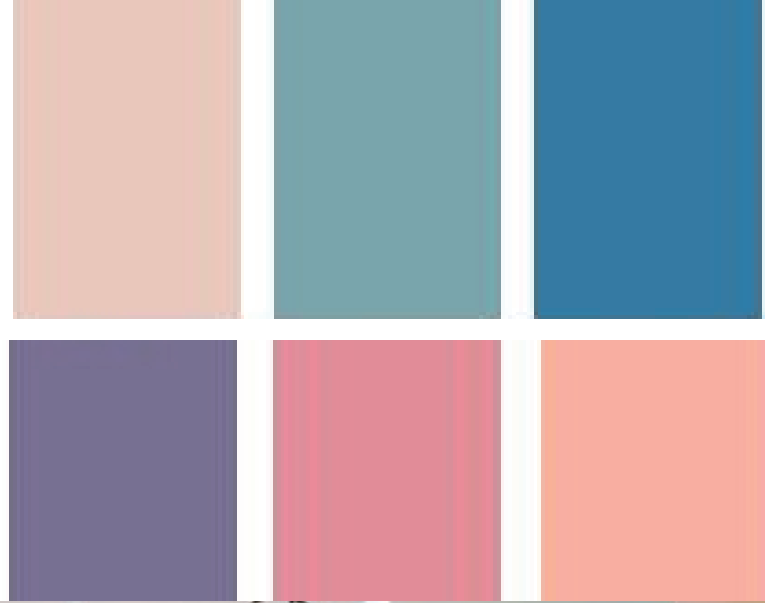
DETAŁU ANALOGI



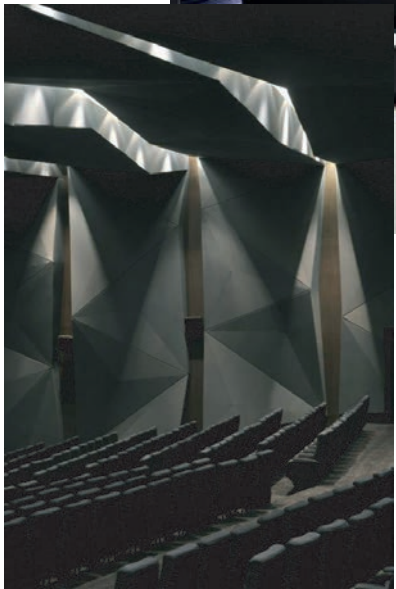
iztēle
rotaļība
vieglums



STILISTIKAS PIEDĀVĀJUMS



STILISTIKAS PIEDĀVĀJUMS
KAFEJNĪCAI

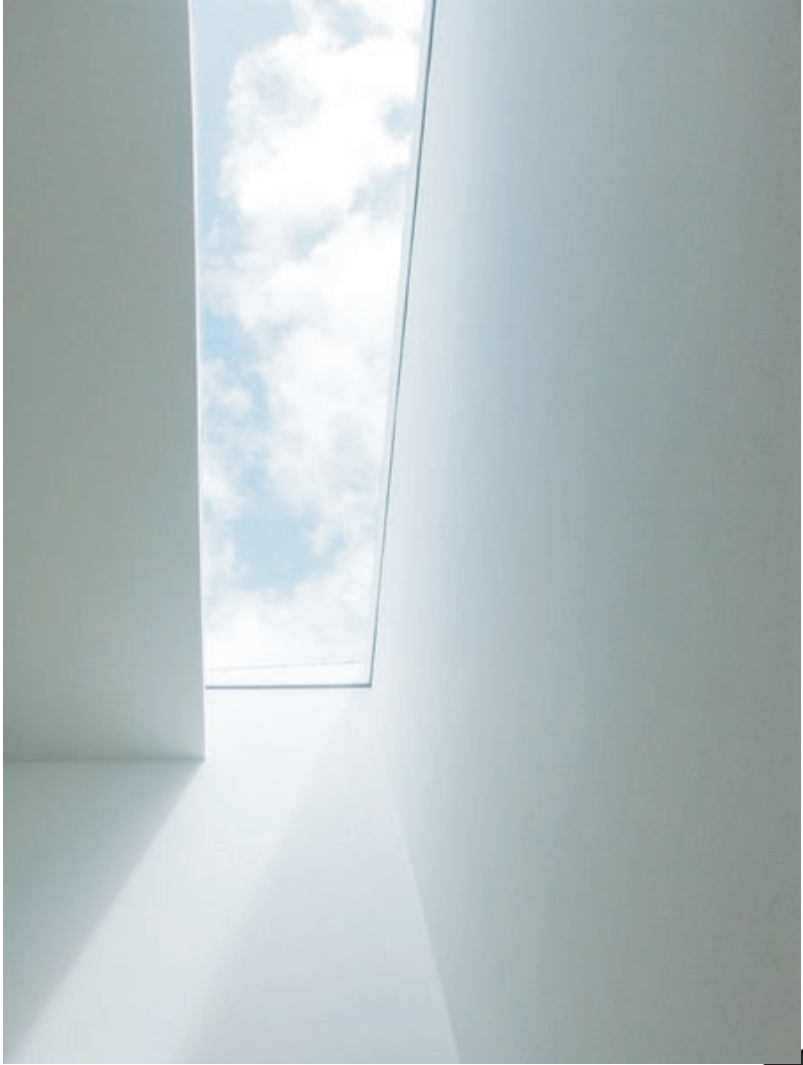


STILISTIKAS PIEDĀVĀJUMS
SKATĪTĀJU ZĀLEI

DABISKAIS



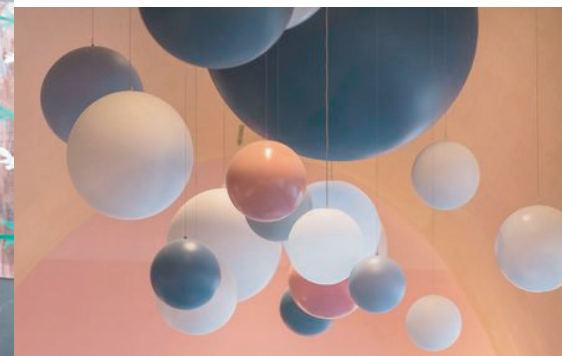
MĀKSLĪGAIS



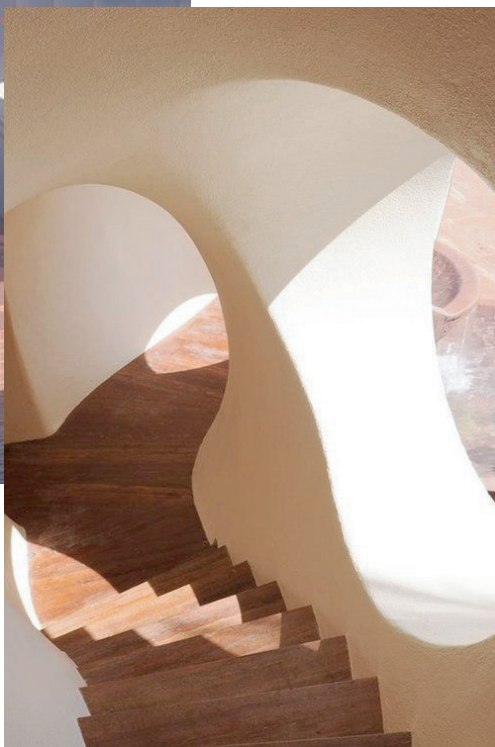
STILISTIKAS PIEDĀVĀJUMS
APGAISMOJUMAM



krāsaini



radoši



STILISTIKAS PIEDĀVĀJUMS
TERASEI

Secinājumi un mērķi turpmākai darba gaitai pēc 1.eksāmena daļas

Komisijas komentāri

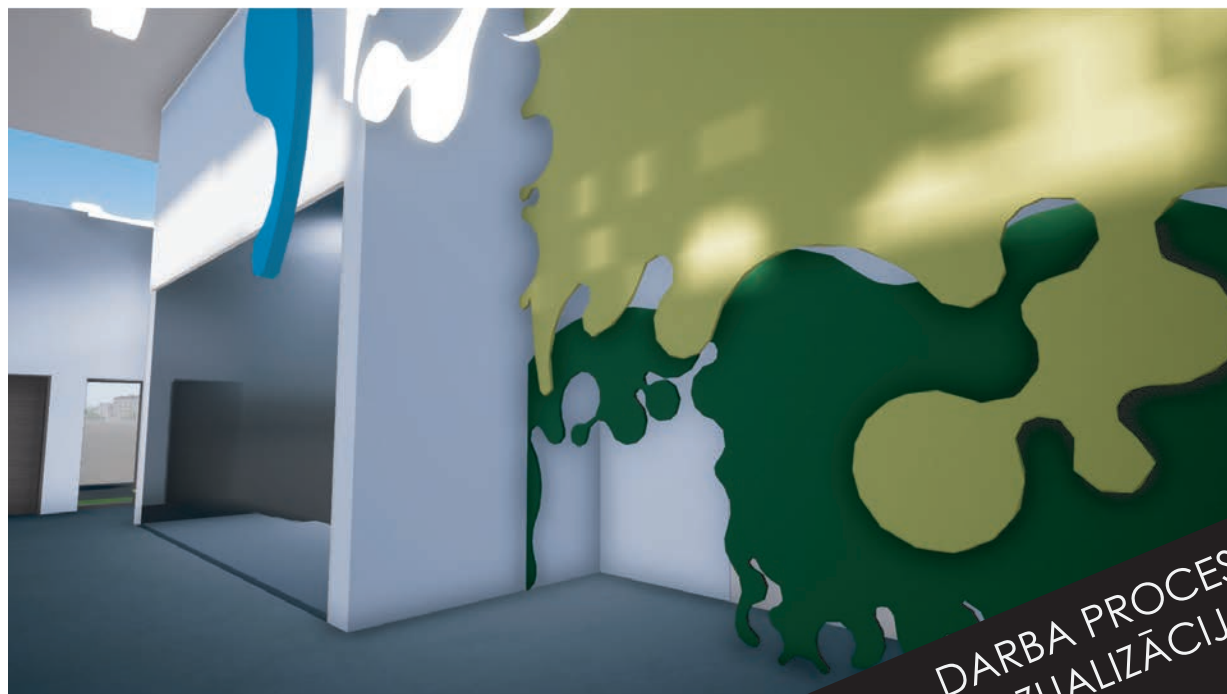
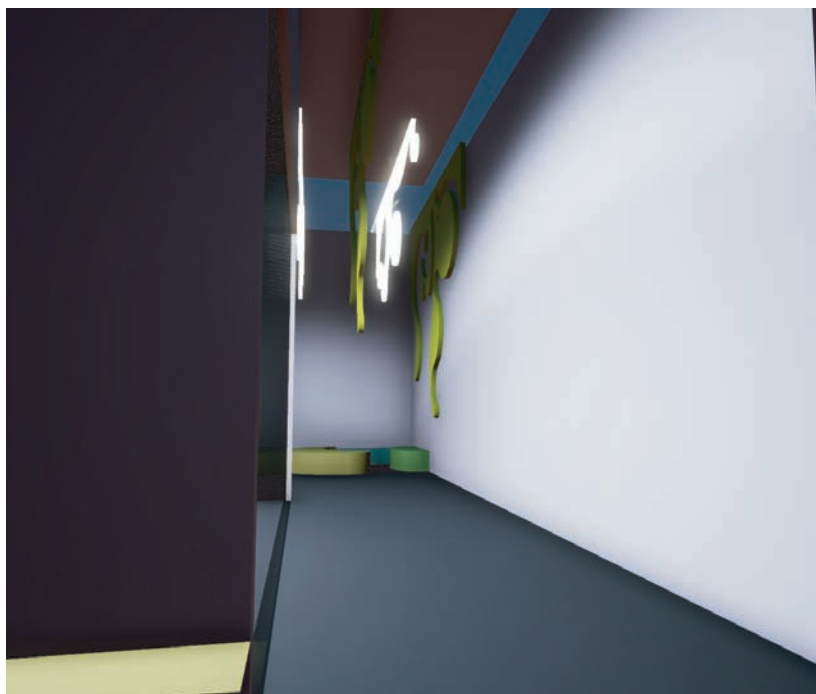
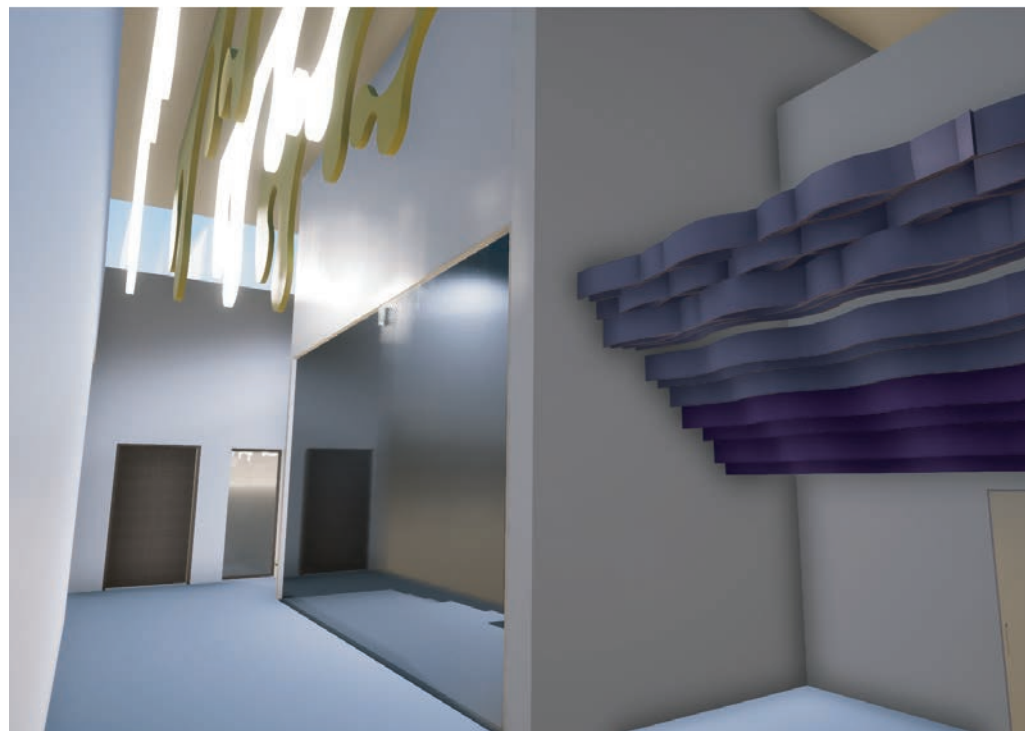
- Pēfīt analogus daudz drosmīgākus un krāsainākus.
- Taisot vizualizācijas izvēlēties atbilstošus rakursus, lai labāk uztvertu telpu.
- Attīstīt domu par mobilo stikla sienu.
- Pārdomāt izteikti melbaltā interjera koncepta atbilstību konkrētajai funkcijai.
- Piestrādāt pie tehnisko rasējumu fīrības.

Mani izvirzītie mērķi

- Izveidot koncepcijas attēlu kolāžu jaunajai projekta idejai.
- Attīstīt ideju par mobilo stikla sienu, kā tiek risināta evakuācija.
- Mēģināt parotēt sēdvietas un skatuvi zālē, lai ieejas daļā nav kāpnes uz augšu.
- Vizualizācijās skaidrāk parādīt griestu virsgaismas risinājumus.
- Uzskatāmāk parādīt zāles transformācijas iespējas.
- Izstrādāt skices jaunajai idejai par krāsaināku un rotaļīgāku vidi attiecīgajai projekta mērķauditorijai.



DARBA PROCESS-
IDEJU SKICES

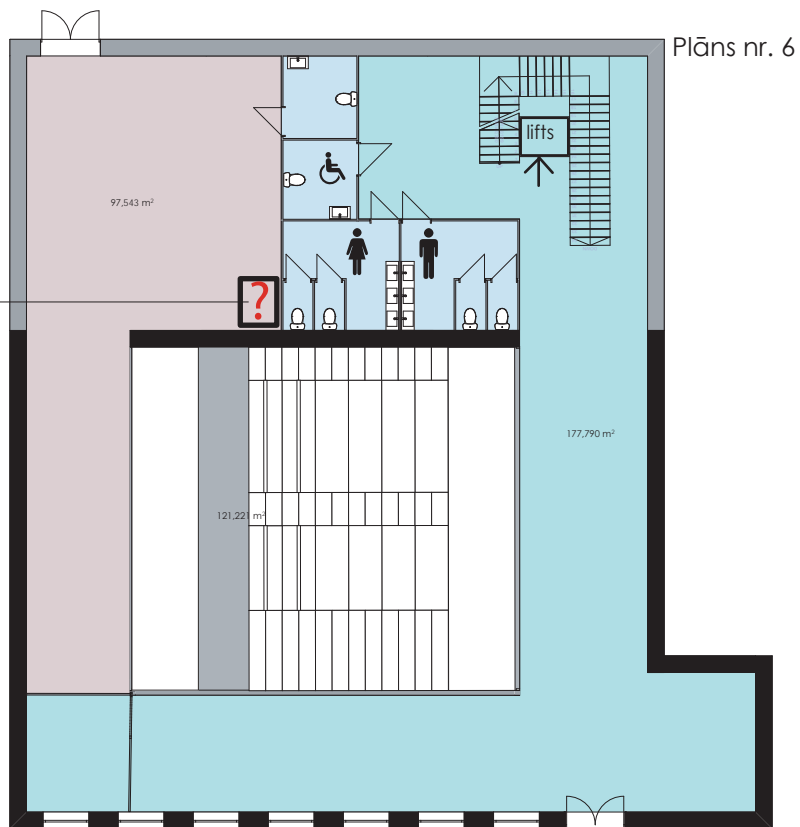


DARBA PROCESS -
VIZUALIZĀCIJAS

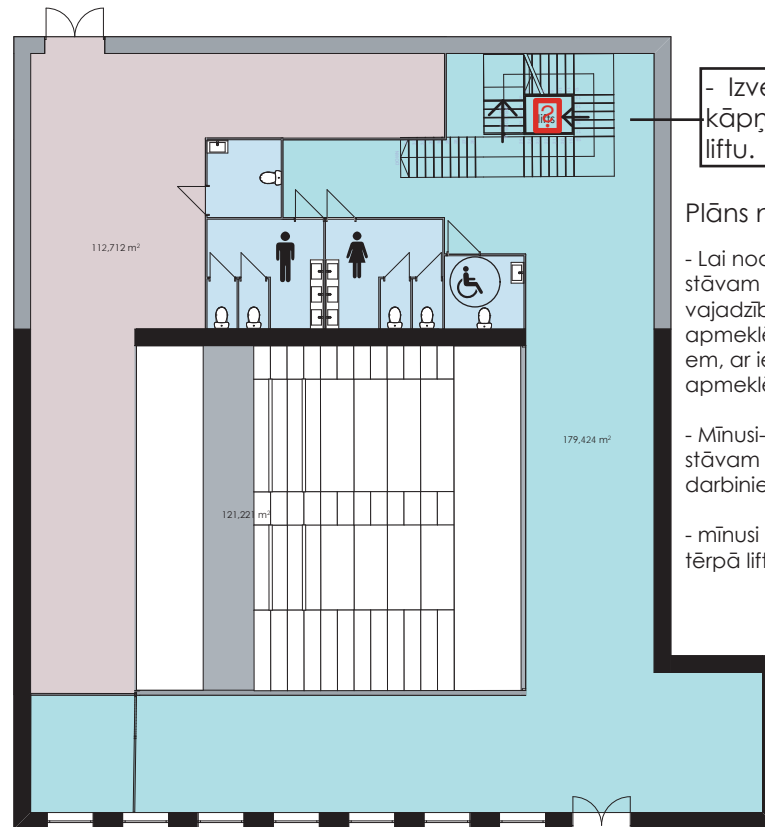


3D modelī tika dažādi eksperimentēts gan ar krāsām, gan formām. Tas viss rezultējās ar to, ka telpa tika piepildīta tikai ar dekoratīvām plaknēm, kuras savstarpēji nesaistījās, neradīja rotaļības un viegluma sajūtu.

DARBA PROCESS -
VIZUALIZĀCIJAS



- Tā kā otrajā stāvā atrodas aktieru telpas, tad šeit arī ir jāparedz lifts.
 - Jānodrošina piekļūšana uz skatuvi (ar pacelēju?) darbiniekam ar īpašām vajadzībām, jo skatuve atrodas pagrabā.



- Izveidotas kāpnes ar īsākiem kāpņu laidieniem, kas "aptver" liftu.

Plāns nr. 7

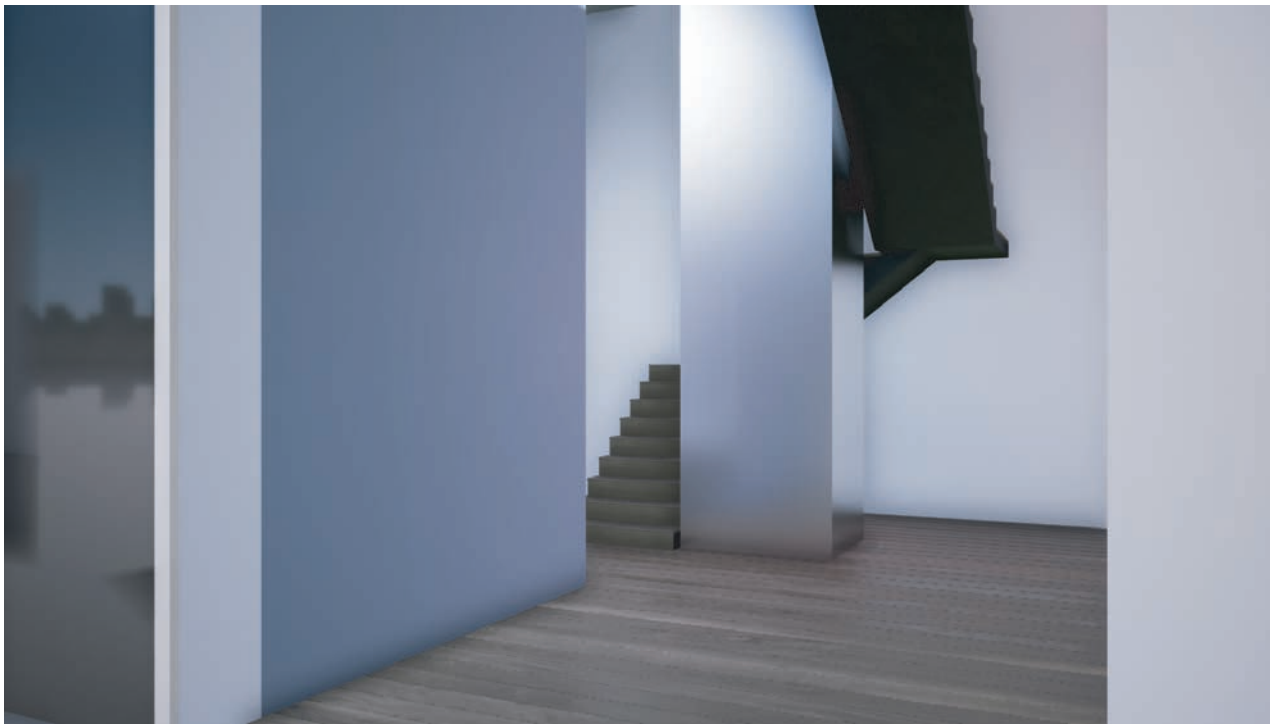
- Lai nodrošinātu pieeju otrajam stāvam darbiniekiem ar īpašām vajadzībām, paredzēt kopīgu liftu apmeklētājiem un teātra darbiniekiem, ar ieeju gan darbinieku un apmeklētāju pusē.

- Mīnusi- apmeklētāju otrajam stāvam ir atšķirīgs līmenis no darbinieku 2.stāva līmeņa.

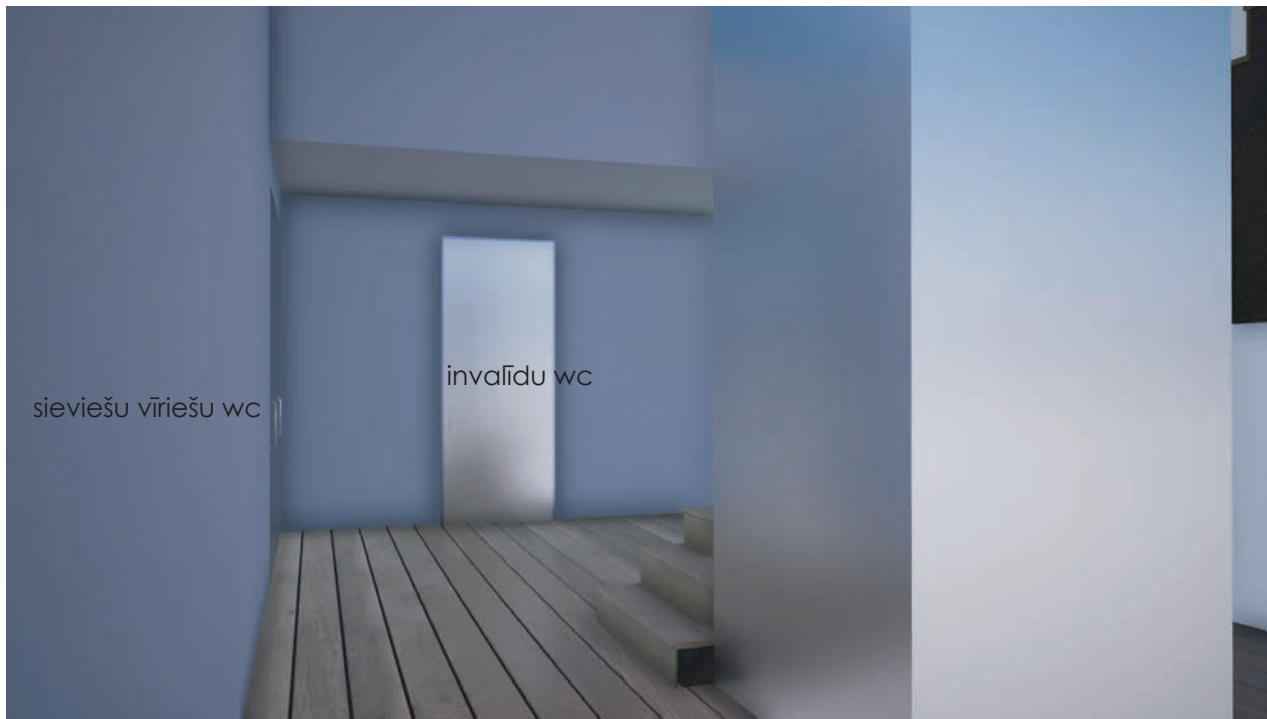
- mīnusi - aktieris ,piemēram, "cāļa" tērpā liftā satiek apmeklētāju

DARBA PROCESS -
 PLĀNOJUMA VARIANTI

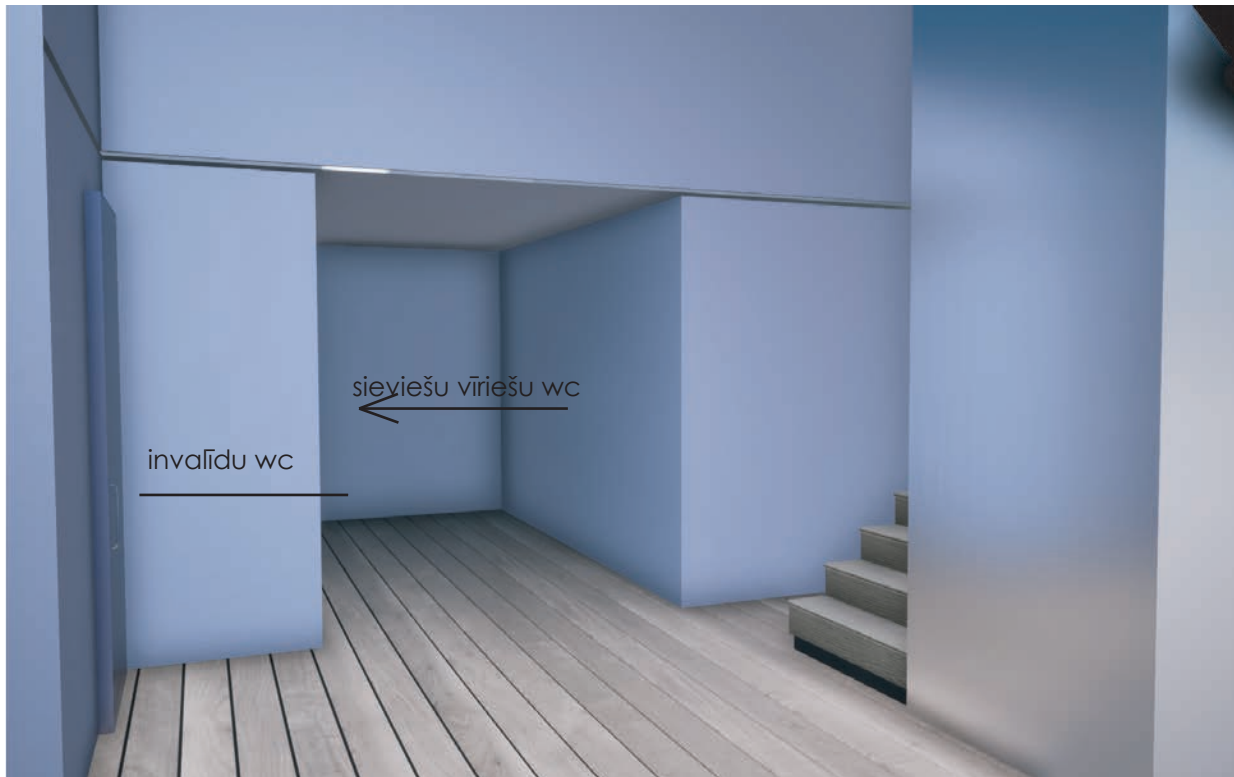
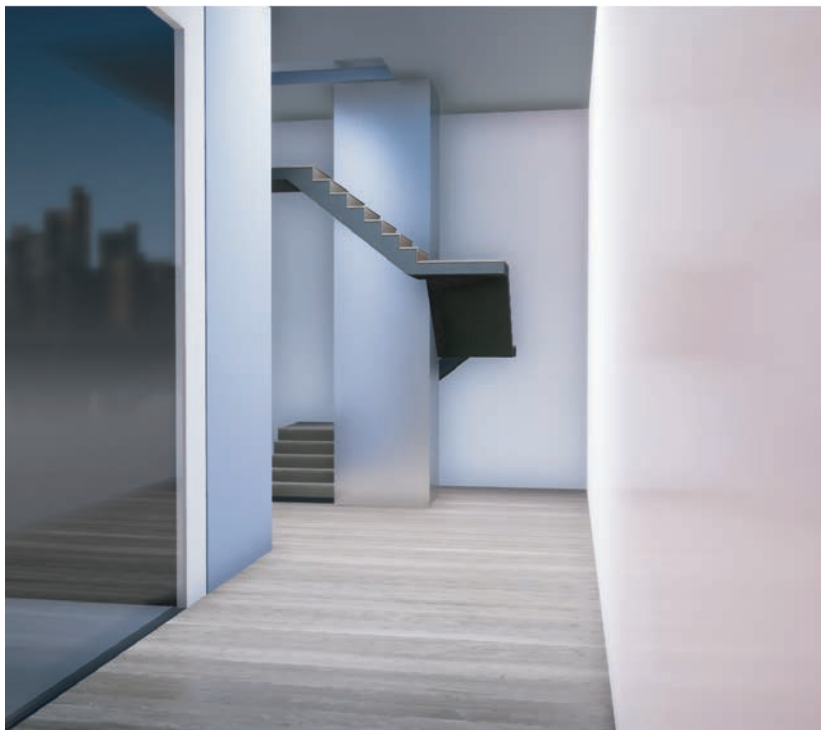
Vizualizācijas plānam nr. 6



- Vizualizācijas kāpņu zonai kā kāpnes "aptver" liftu un kā kāpņu zona izskatās attiecībā uz sānmezglu.



- Izvietojot tualetes un to ieejas, domāts par to lai ratiņkrēsla lietotājiem nebūtu "lieki" manevrēšanas laukumi.



Vizualizācijas plānam nr. 7

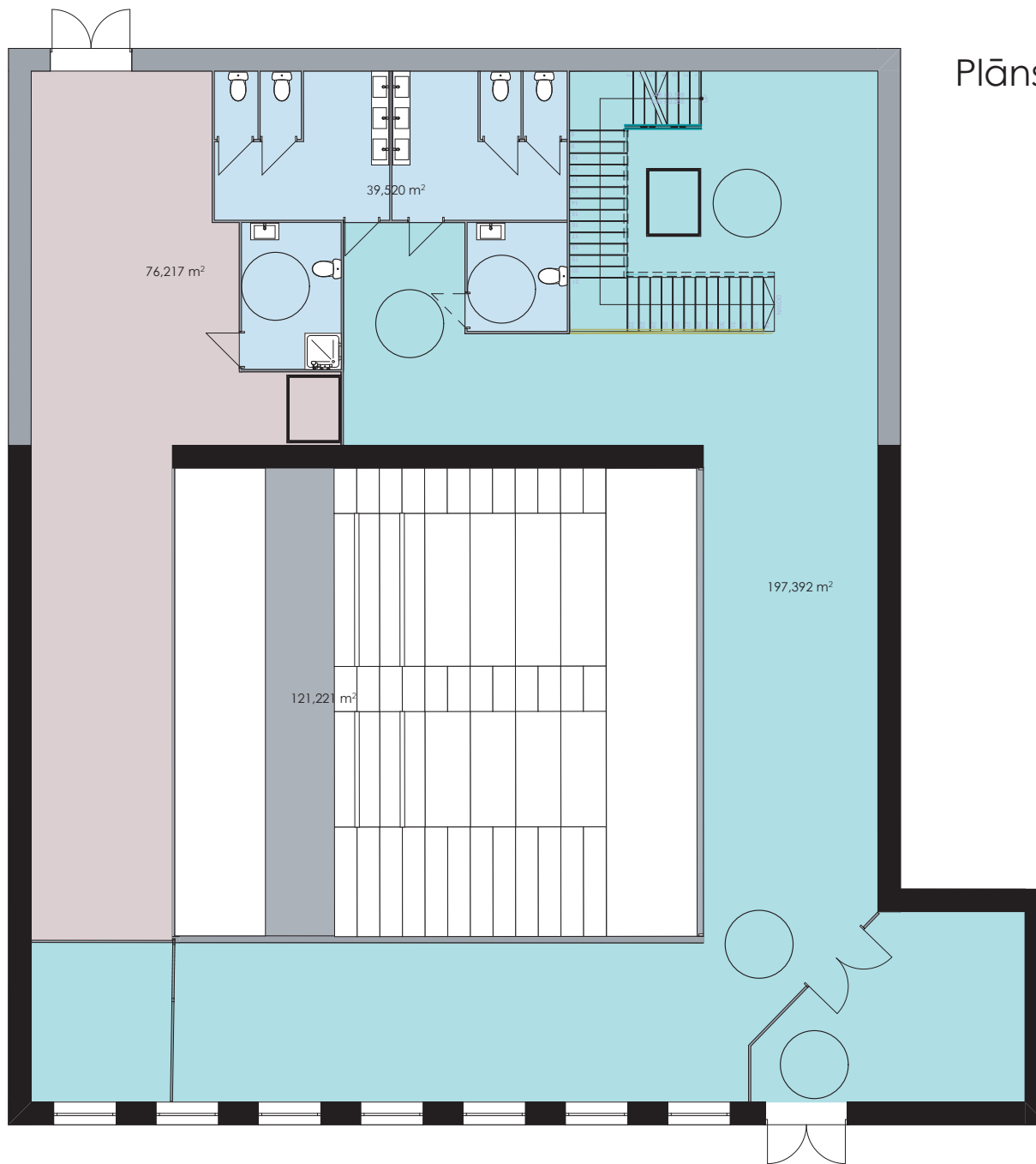
- Vizualizācijas kāpņu zonai kā kāpnes "aptver" liftu un kā kāpņu zona izskatās attiecībā uz sātmezgli.

- Izvietojot tualetes un to ieejas, domāts par to lai ratīņkrēsla lietotājiem nebūtu "lieki" manevrēšanas laukumi, tapēc invalīdu tualete izvietota pirmā.

- Lai tualešu ieejas "nekristu" acīs to ieejas durvis novietotas pret gala sienu.

DARBA PROCESS -
VIZUALIZĀCIJAS

Plāns nr. 8



- zāle
- tranzītzona
- aizkulisēs
- labierīcības
- jaunbūvējamās sienas
- esošās sienas

DARBA PROCESS -
PLĀNOJUMA VARIANTI

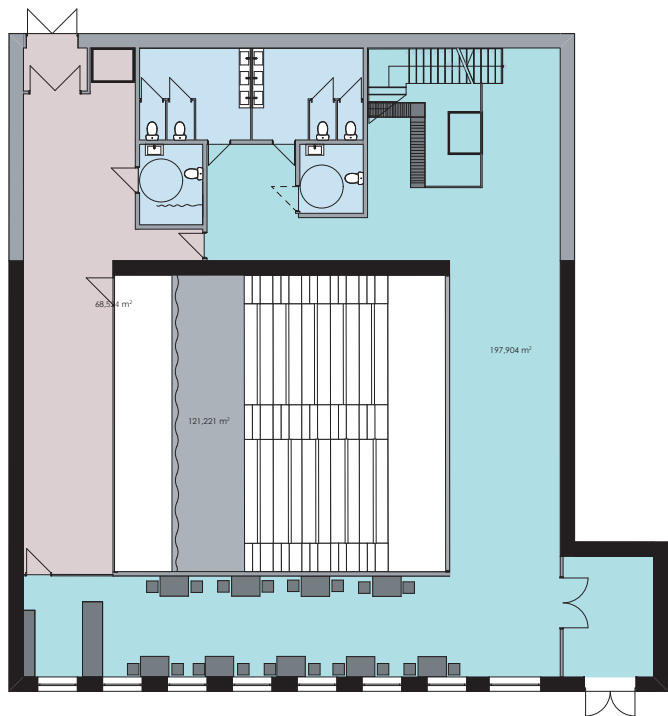


- tualetes izvietotas tā lai paslēptu tās no apmeklētāju acīm

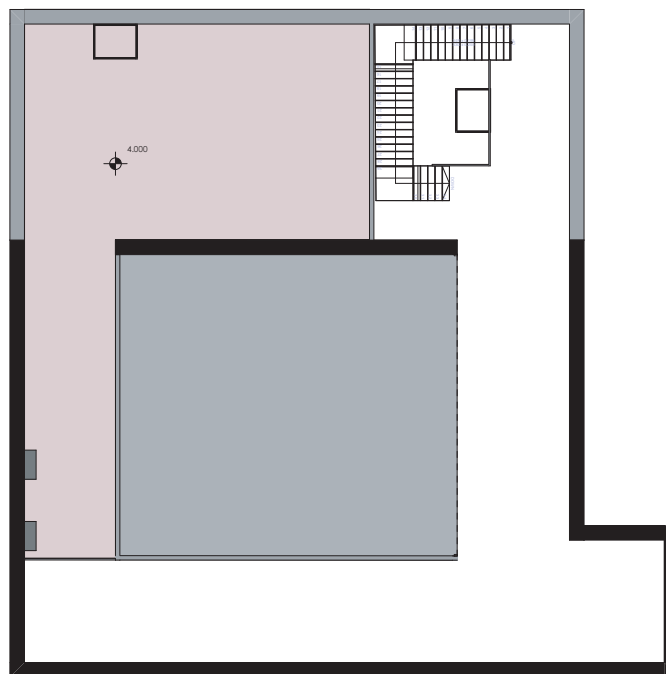


DARBA PROCESS -
VIZUALIZĀCIJAS

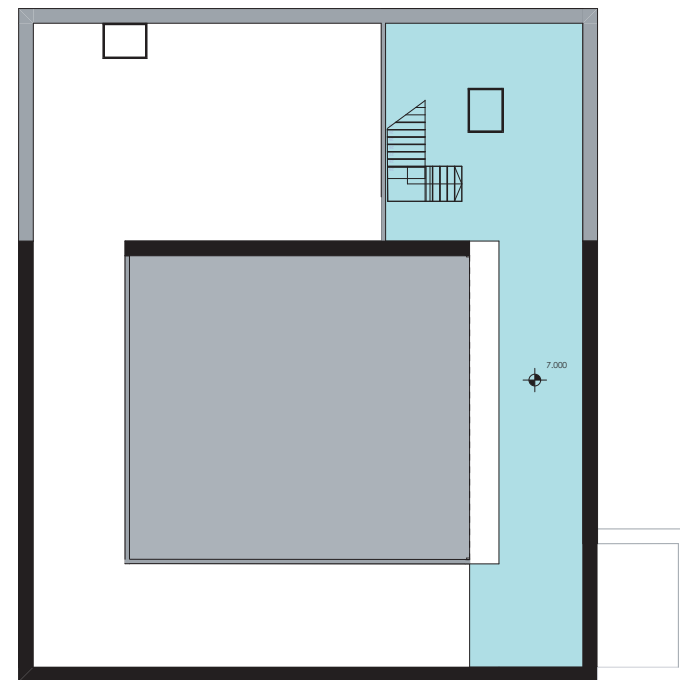
Plāns nr.9
1.stāva plāns ar
mēbelēm



Plāns nr.9
2.stāva plāns

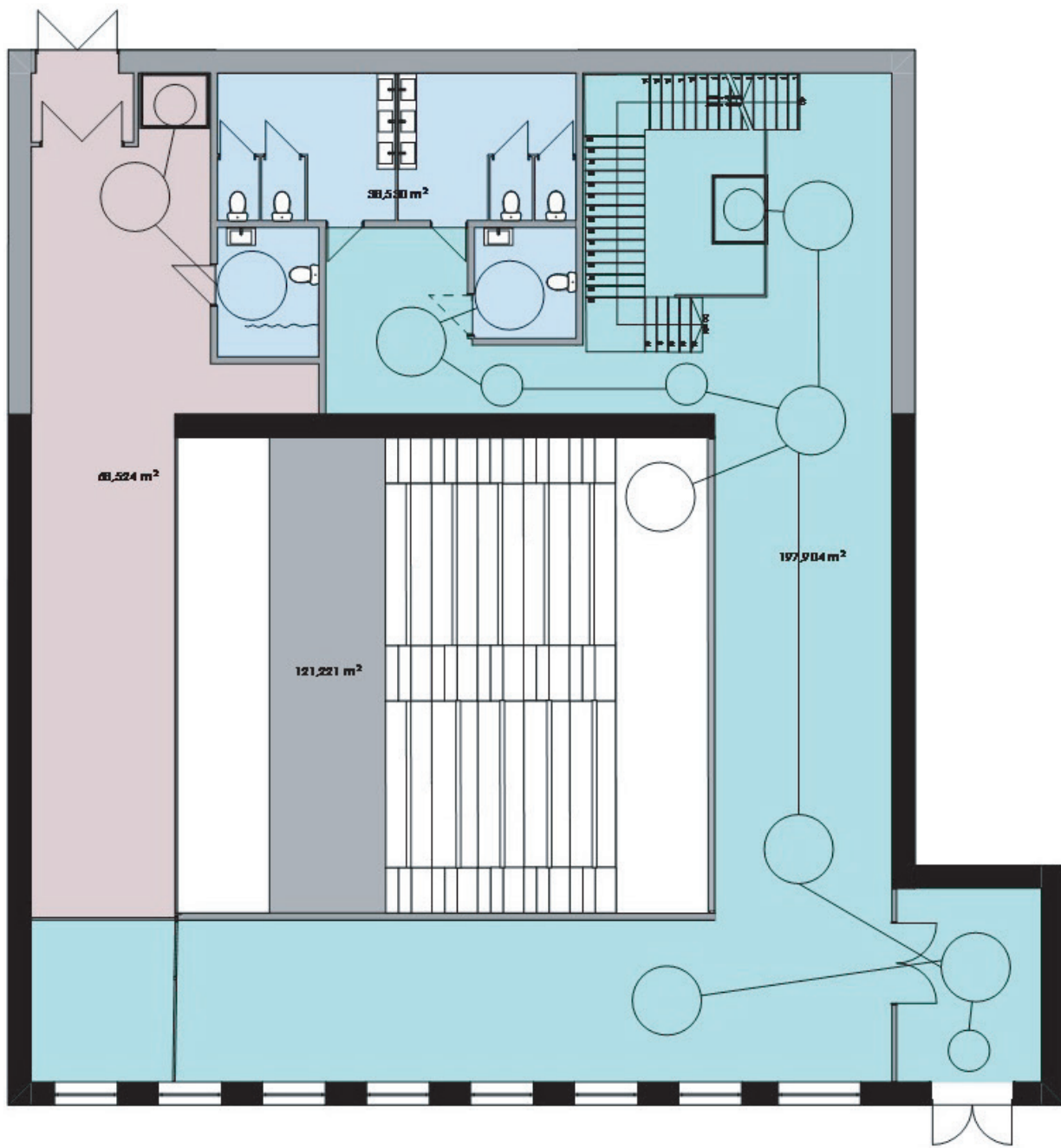


Plāns nr.9
3.stāva plāns ar
mēbelēm

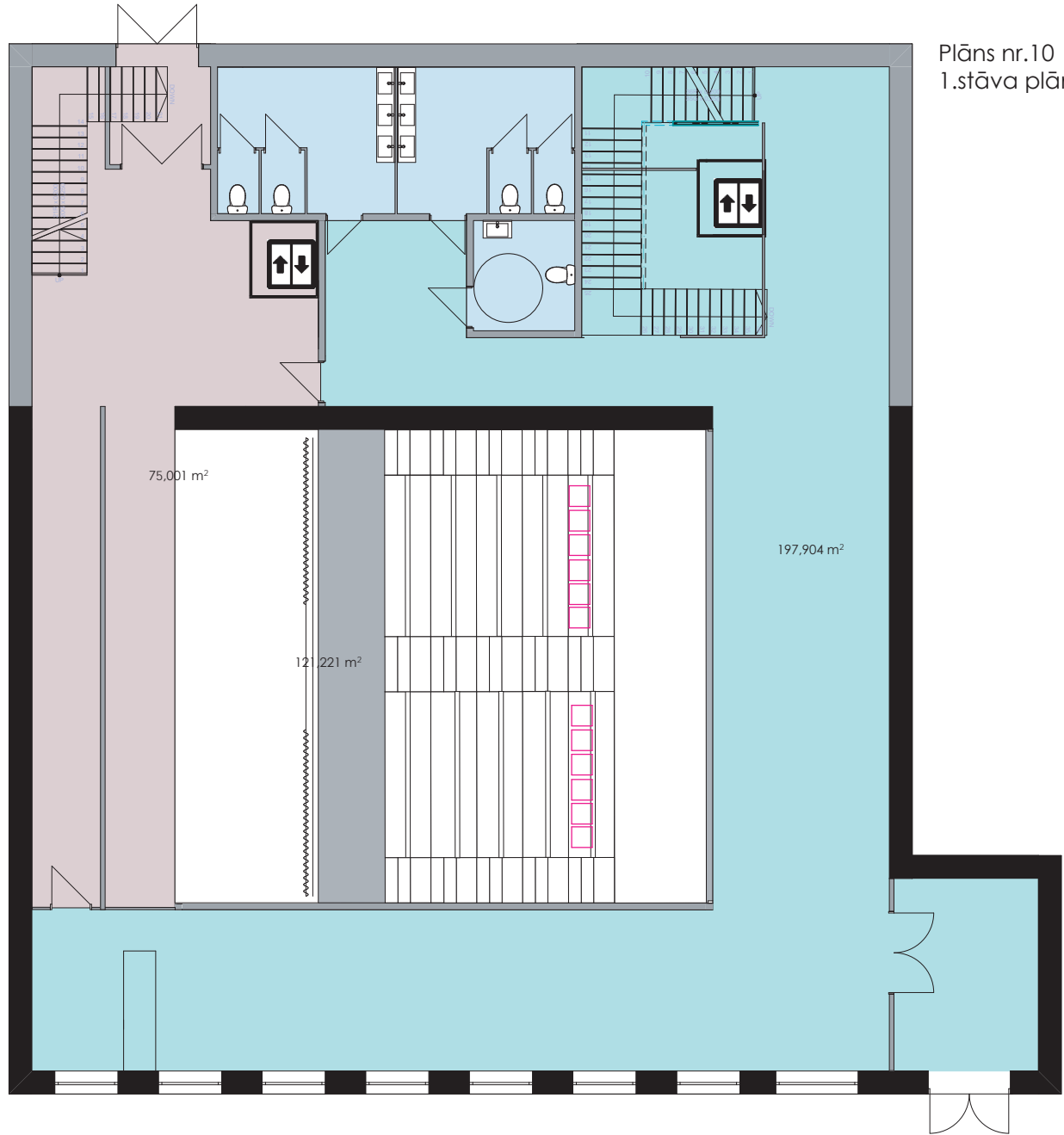


- zāle
- tranzītzona
- aizkulisēs
- labierīcības
- jaunbūvējamās sienas
- esošās sienas

DARBA PROCESS -
PLĀNOJUMA VARIANTI



DARBA PROCESS -
VIDES PIEEJAMĪBAS
RISINĀJUMS



Plāns nr.10
1.stāva plāns

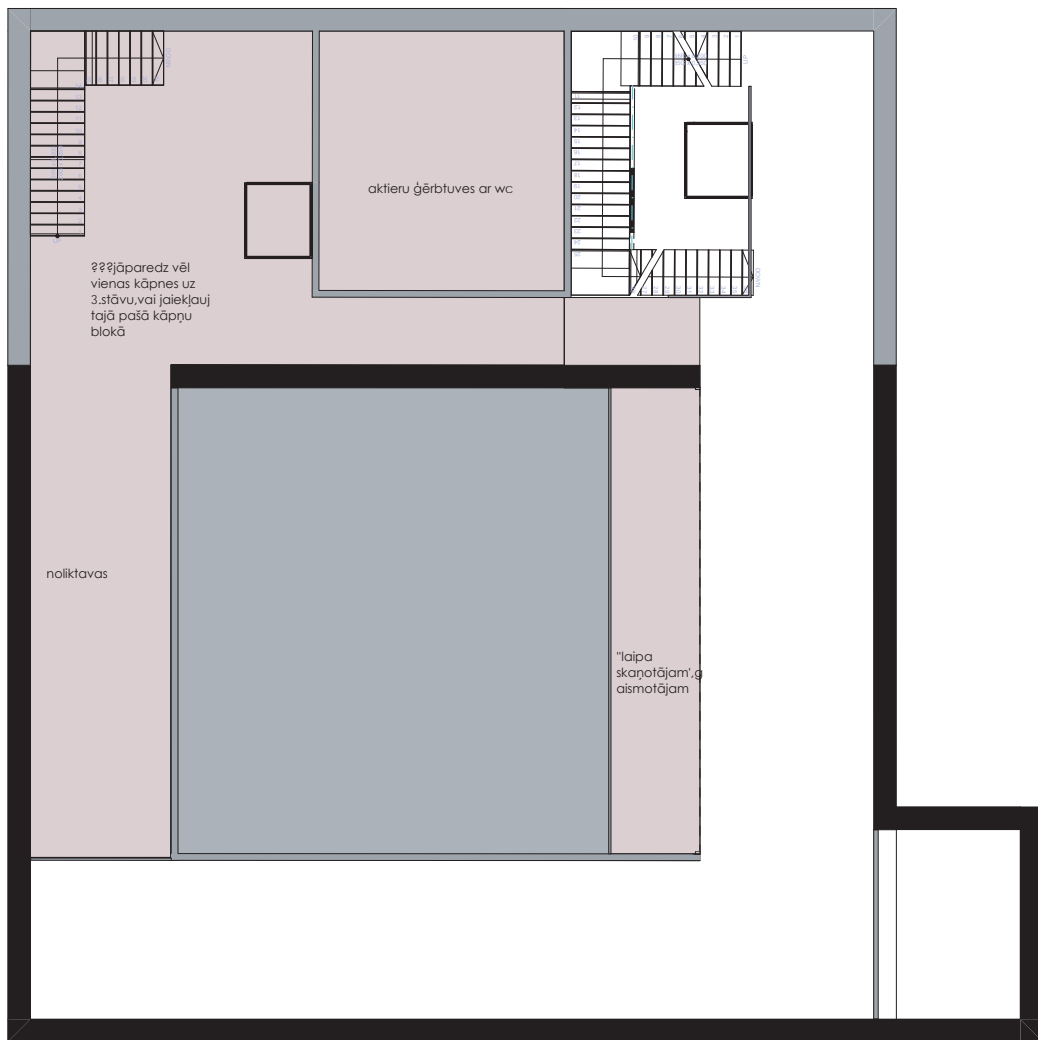
75,001 m²

12,221 m²

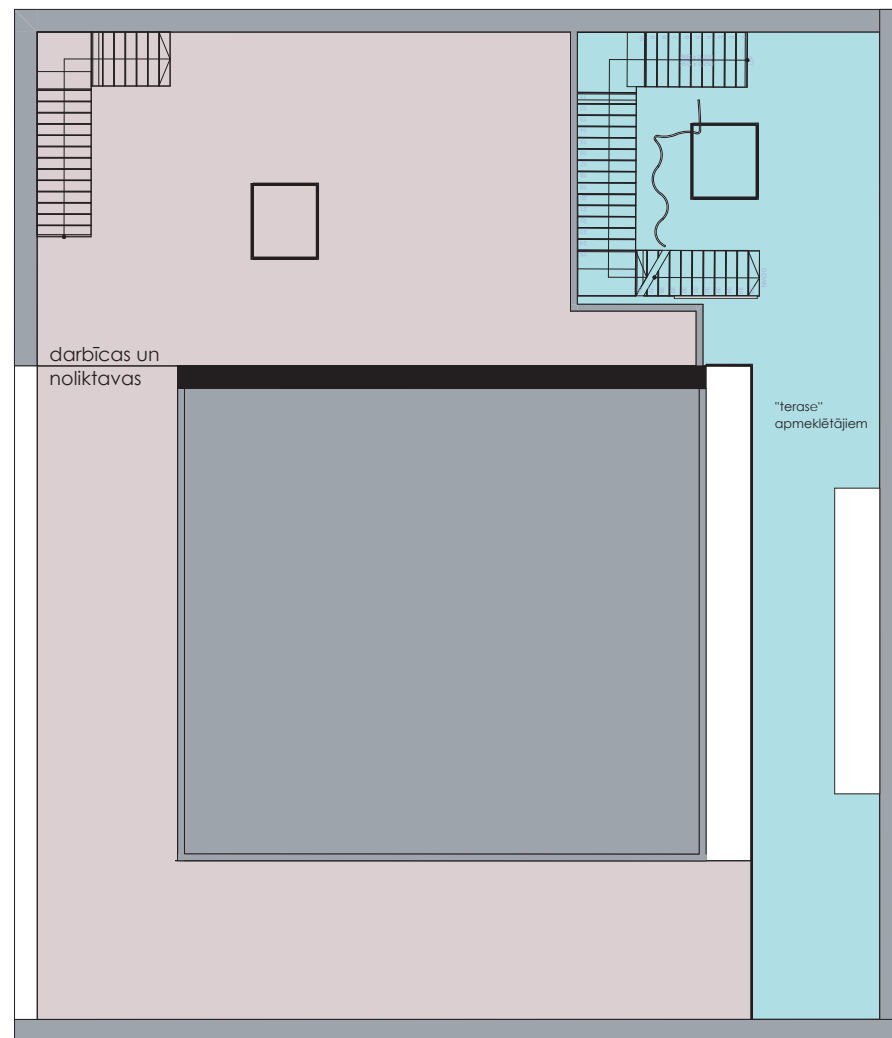
197,904 m²

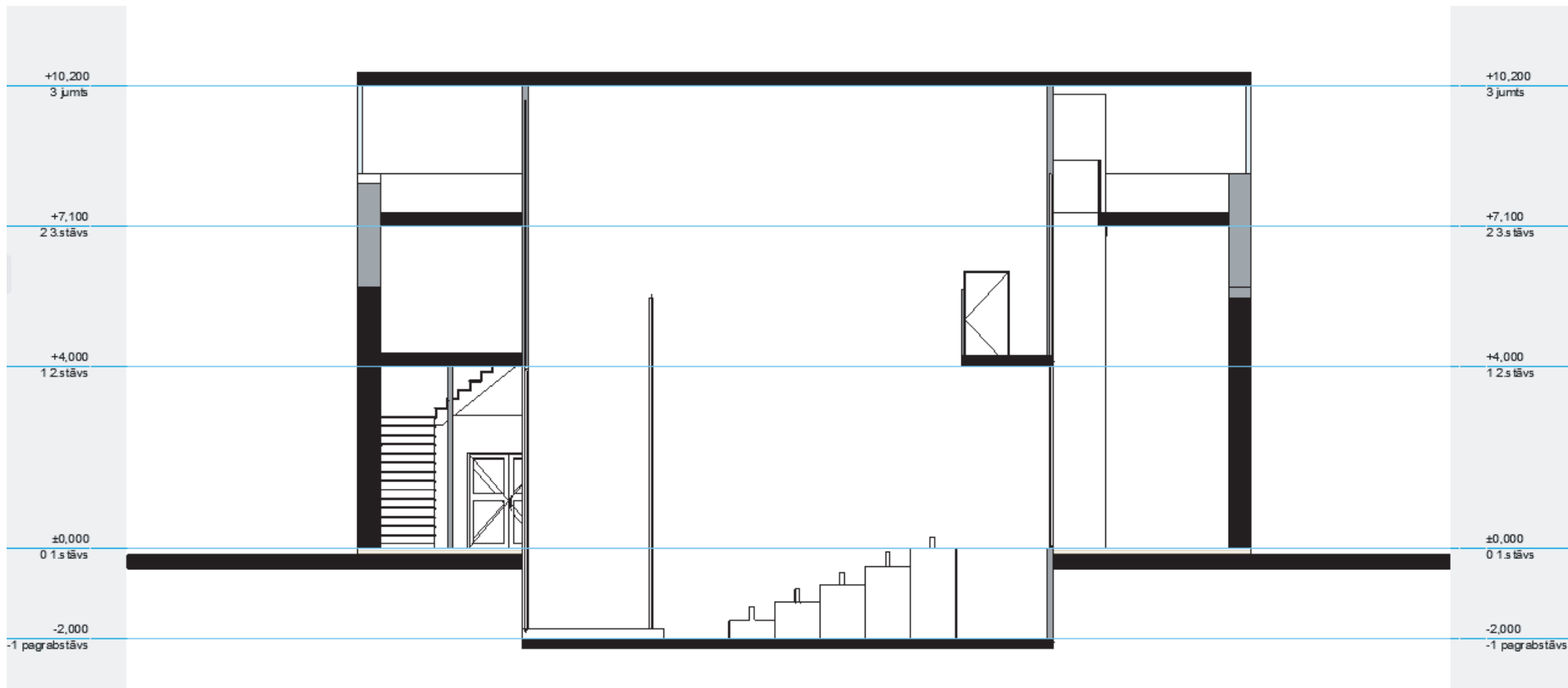
DARBA PROCESS -
PLĀNOJUMA VARIANTI

Plāns nr.10
2.stāva plāns



Plāns nr.10
3.stāva plāns





DARBA PROCESS -
PLĀNOJUMA VARIANTI
GRIEZUMS

iekārtie gaismekļi

lokālais/vispārīgais apgaismojums



Doorana

Moderna stikla bumbiņu, burbuļu lustra. Šī varētu būt lieliska lampa tiem, kas mājas vēlas mierinājumu. Stikla burbuļu kopums rada mirdzumu.

Varš ar lodveida multi-kulonu - ir iemīļots un labi pazīstams produkts, kas var pamatoti lepoties ar savu dizaina ikonas statusu. "Ball lamp" lampu kolekcija ir klasiska un daudzos veidos droša kolekcija, kas piedāvā brīnišķīgu krāsu un modeļu izvēli.

Varš ar lodveida multi-kulonu ir daļa no plašās lampu kolekcijas, kurā ietilpst grīdas, sienas, galda un kulonu lampas. Klasiskās, taču atsvaidzinošās krāsas tagad papildina modernas misiņa un vara versijas.



FRANDSEN



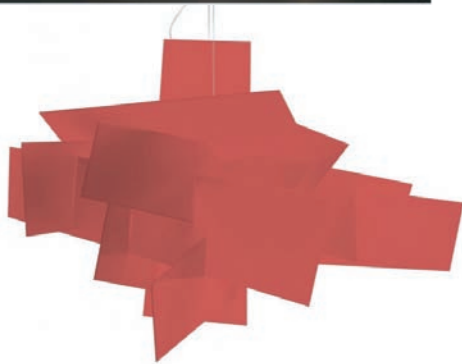
APGAISMOJUMU IZPĒTE

unikāli dizaina gaismekļi

lokālais/vispārīgais apgaismojums



FOSCARINI



Lampa "Lielais sprādziens" sarkanā krāsā ir izgatavota no krustojošiem metakrilāta paneļiem. Šie paneļi rada gaismas un ēnas mijiedarbību ar pārsteidzošu vizuālo efektu. Viņi jebkurai telpai piešķirs izsmalcinātu pieskārienu.



VERPAN



Spirāļu kolekcija no Verpan ir Vernera Pantona mēģinājums padarīt kārtību par haosu.

Daudzkrāsainā spirāļu lampa rada ne tikai patīkami izkliedētu gaismu, bet arī piepilda telpu ar savaldītas enerģijas sajūtu, kas raksturīga mākslas darbam.

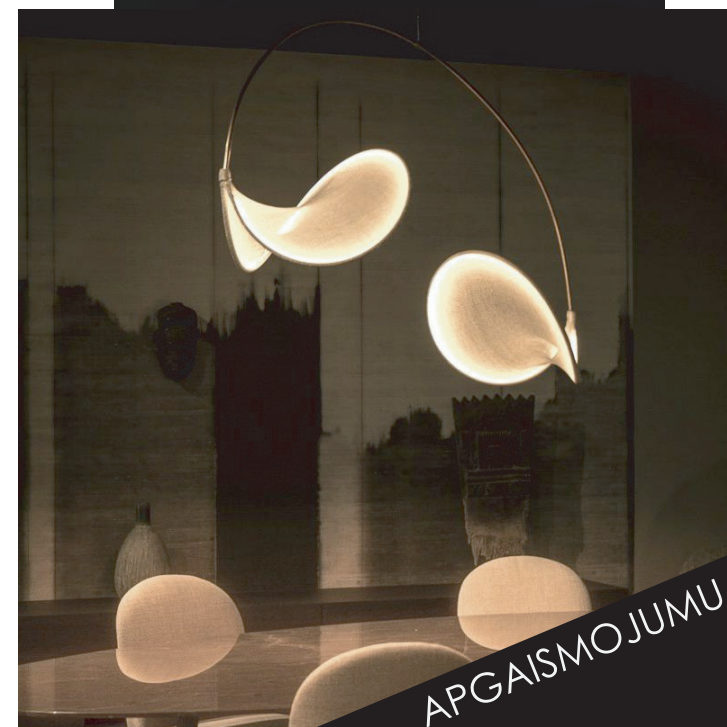
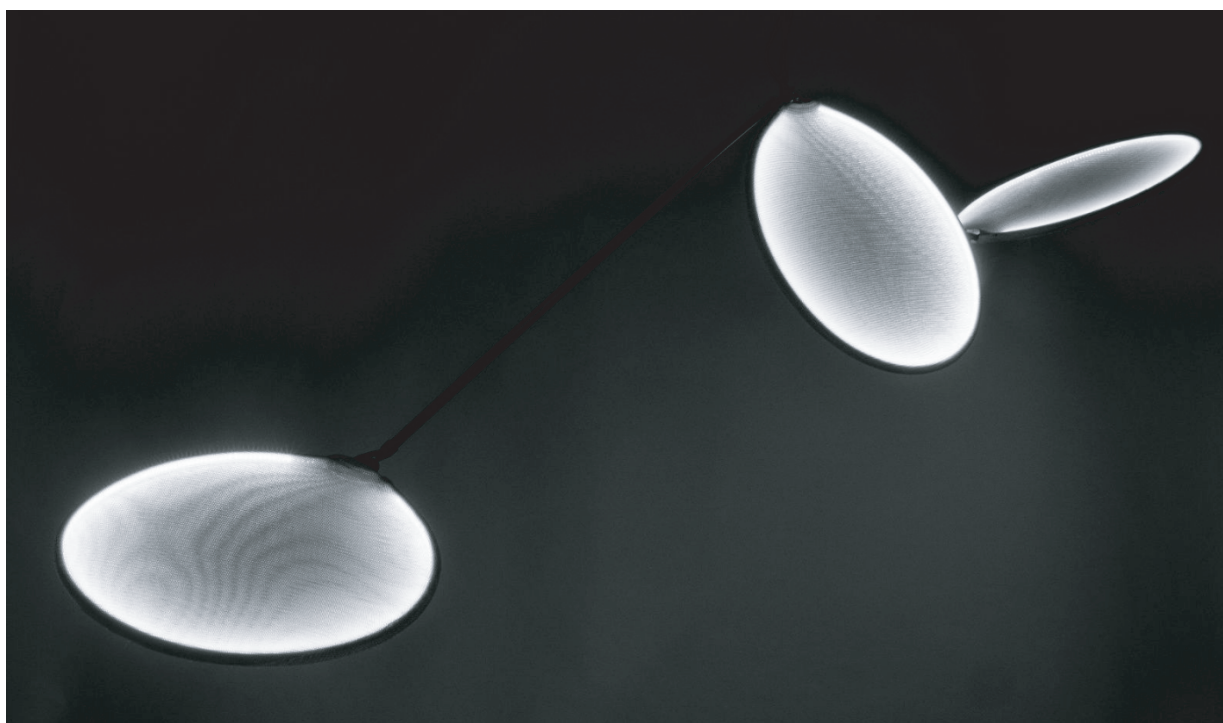
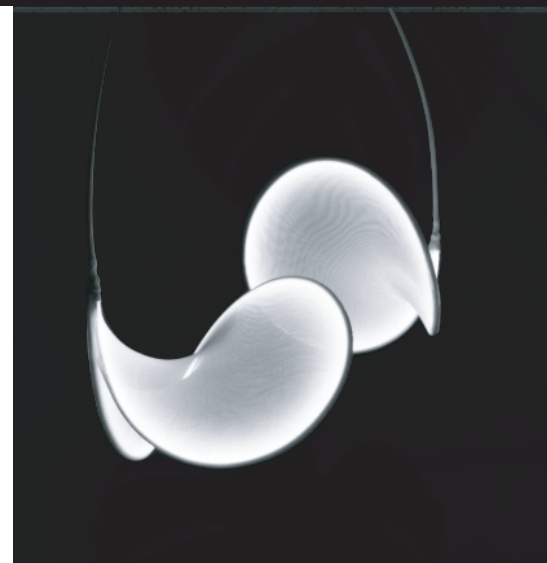
APGAISMOJUMU IZPĒTE

iekārtie gaismekļi

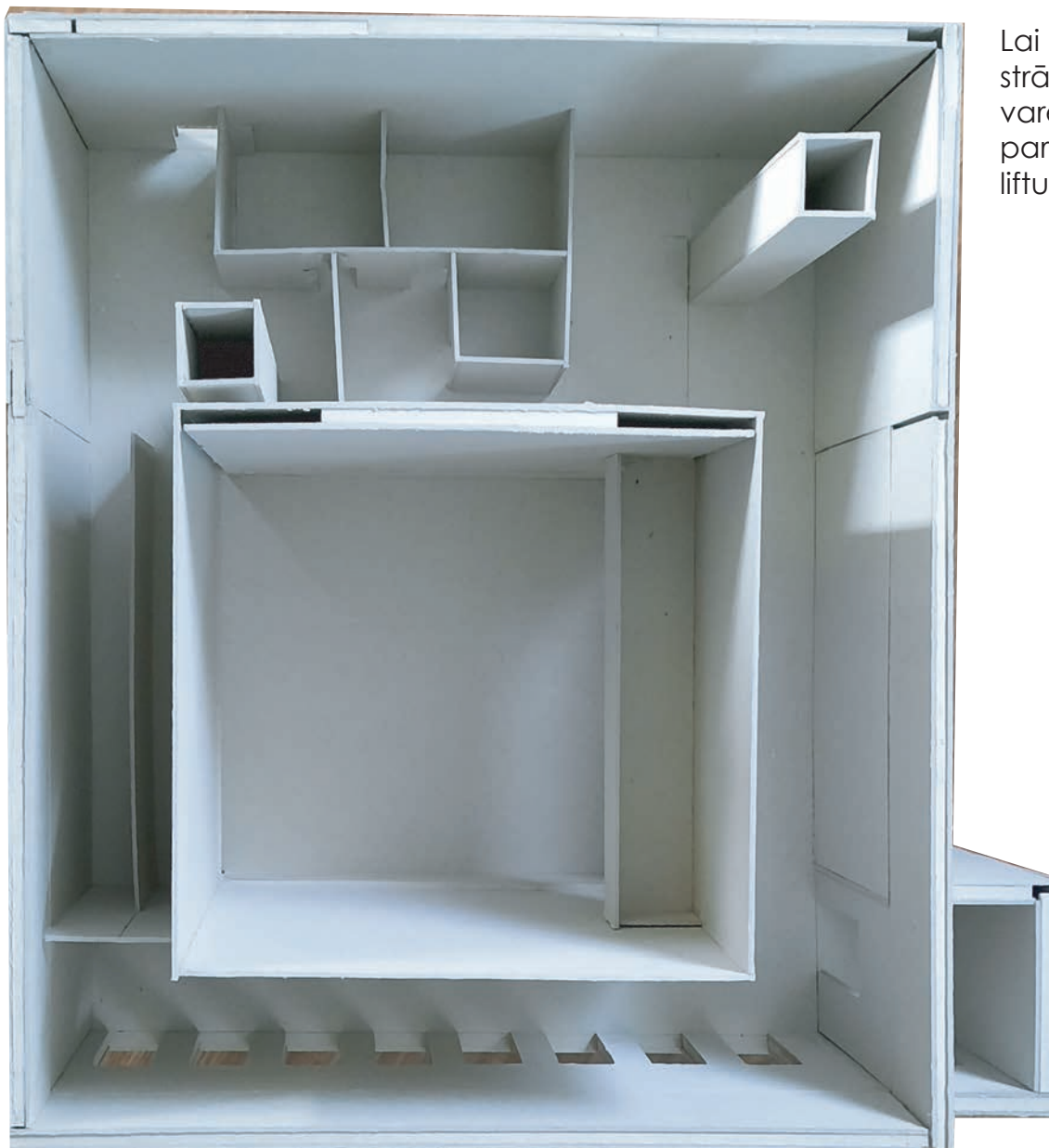
dekoratīvais apgaismojums

IIII
LIGHT

Lampas ir izgatavoti no stingri
iestiepta auduma ar roku, ap
saliektiem metāla profiliem.
Rezultāts ir ļoti dinamiski ,organiski
apjomi. Lampas izskatās atšķirīgi
no katra leņķa, kas liecina par
vieglumu un pastāvīgu kustību.

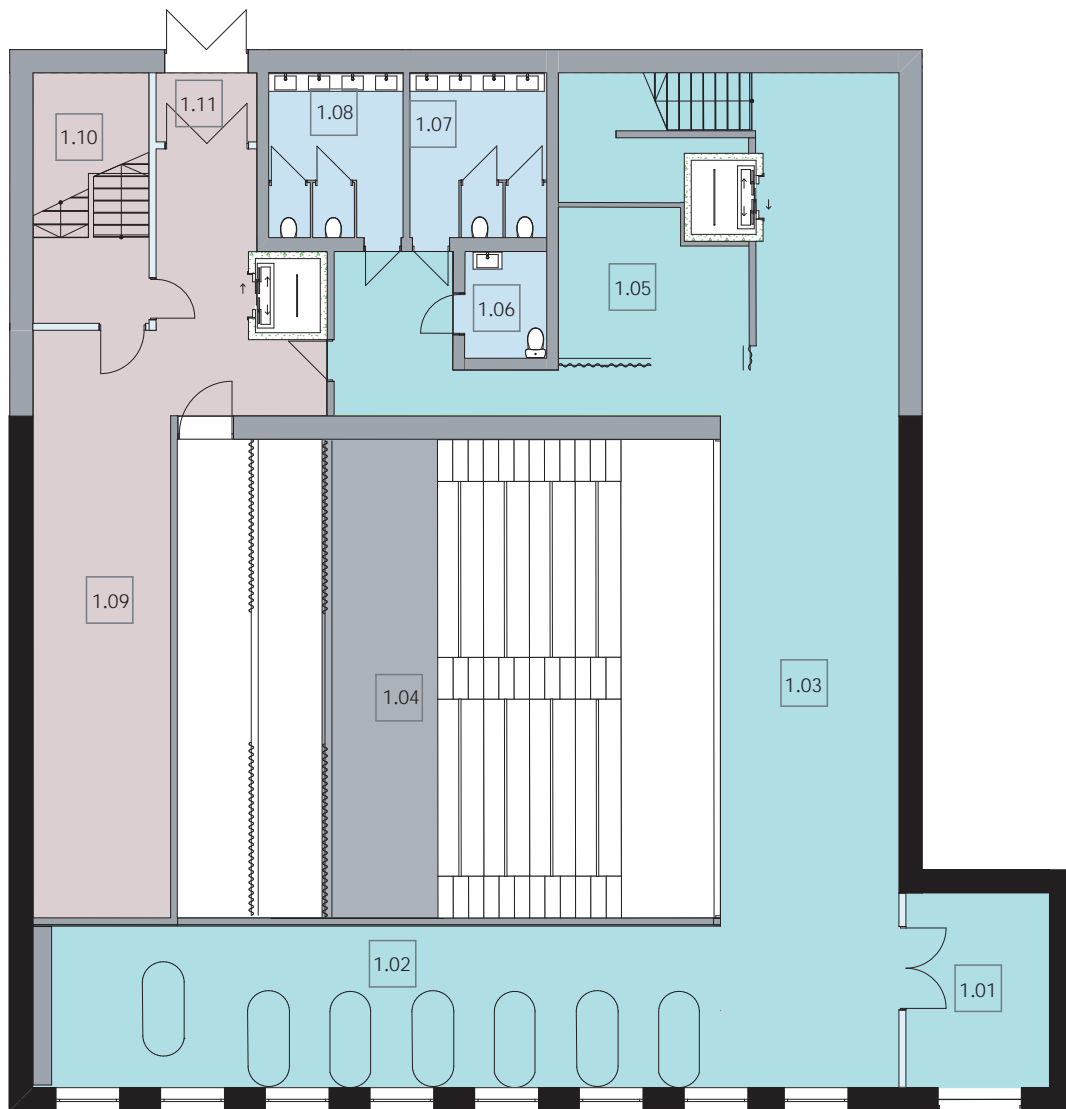


APGAISMOJUMU IZPĒTE



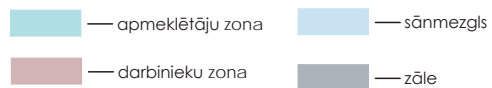
Lai konkretizētu plānojumu, paralēli tika strādāts pie maketa, kur arī labāk varēja redzēt un saprast kur labāk paredzēt konkrētās telpas, kāpnis un liftus.

DARBA PROCES -
MAKETS



Telpu eksplikācija

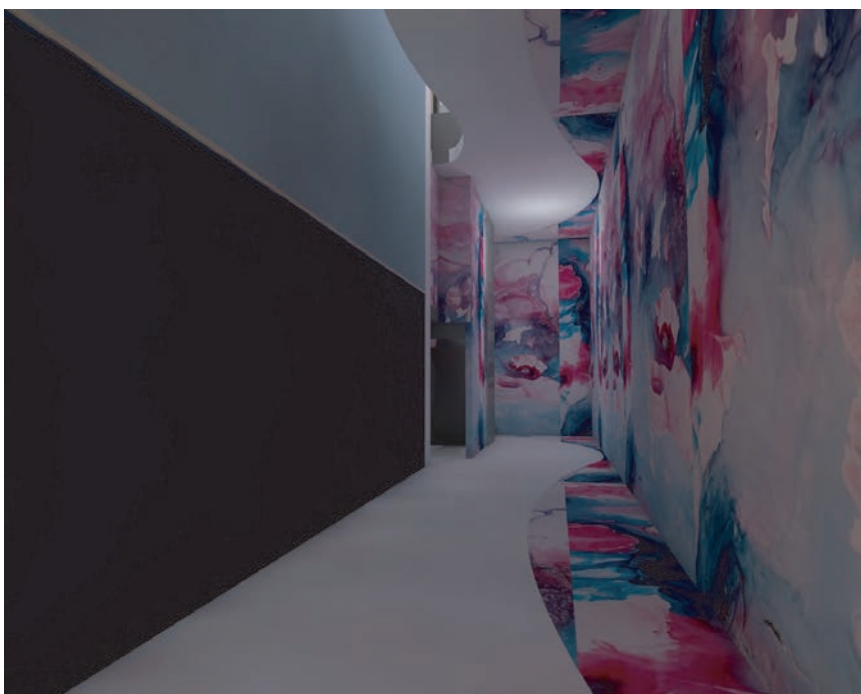
nr.	nosaukums	m ²
1.01	vējtveris	13.02
1.02	kafejnīca	52.20
1.03	foajē	97.10
1.04	zāle	120.70
1.05	garderobe	13.01
1.06	labierīcības	4.06
1.07	labierīcības	10.56
1.08	labierīcības	10.56
1.09	aizkulisēs	53.45
1.10	kāpņu telpa	13.57
1.11	vējtveris	3.25
kopā :		391.36



PLĀNOJUMA VARIANTS
 1.STĀVS



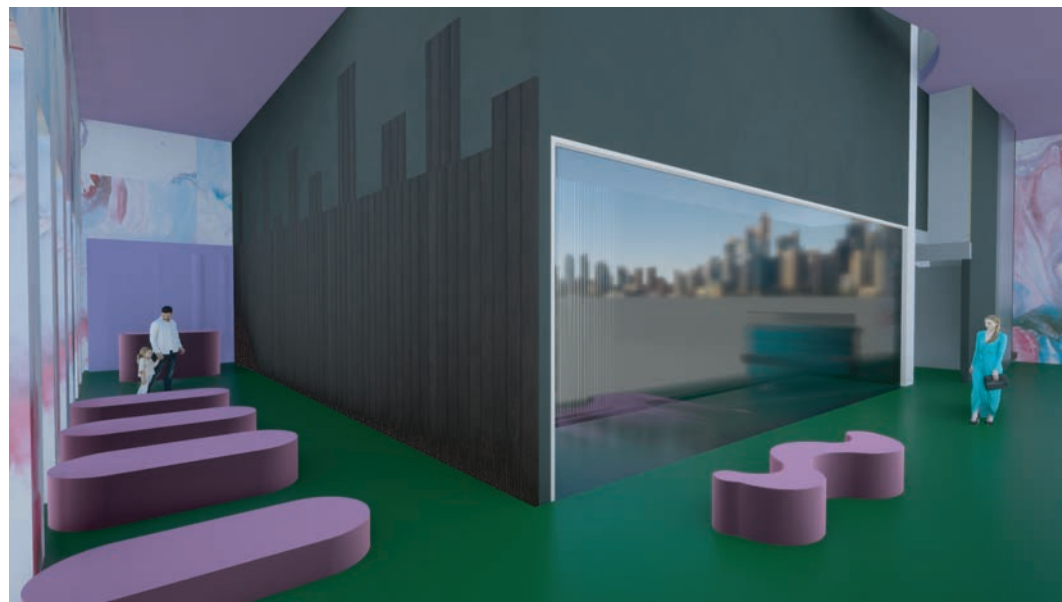
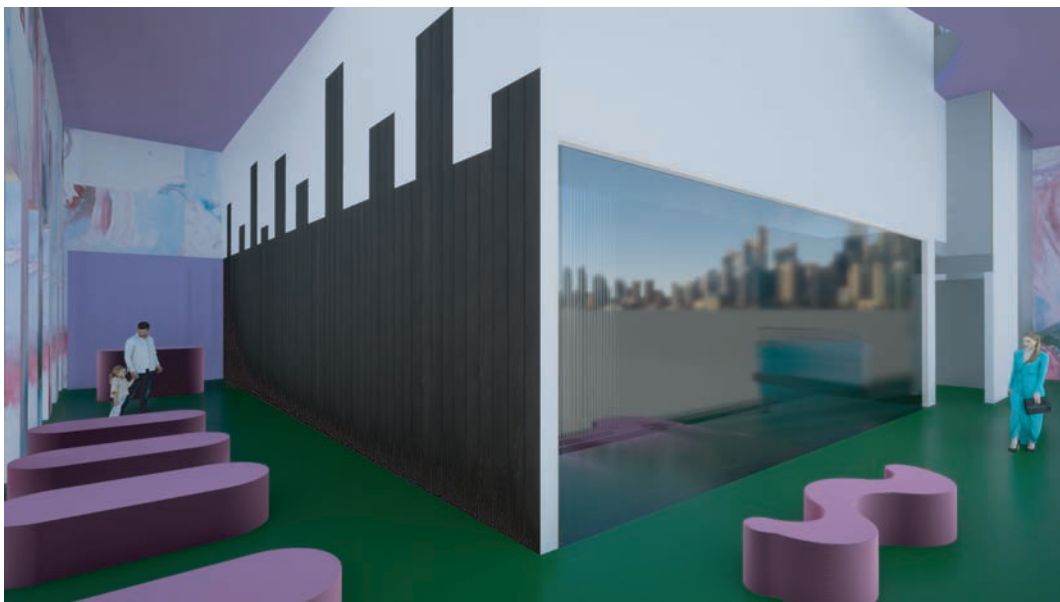
Tika dažādi
variēts ar sienas,
grīdas un griestu
gleznojumu.



DARBA PROCESS -
VIZUALIZĀCIJAS



DARBA PROCESS -
VIZUALIZĀCIJAS

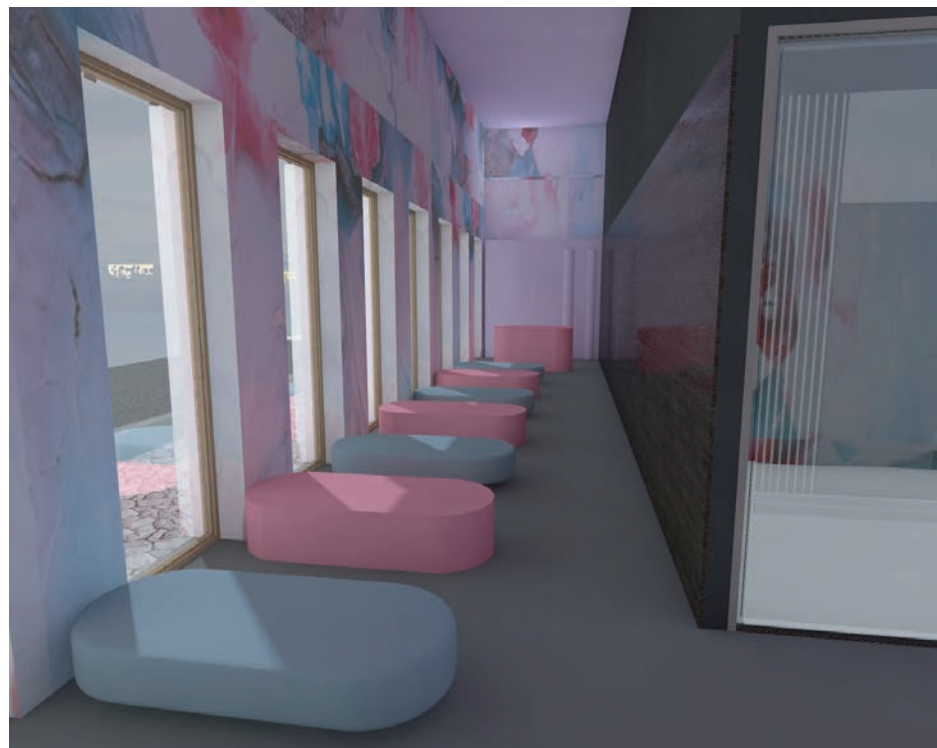


Vide tikai veidota tā, lai akcentētu gan zāles apjomu, gan arī apkārtējās telpas. Veidojot tās atšķirīgas - apkārtējās telpas krāsainas un sapņainas.

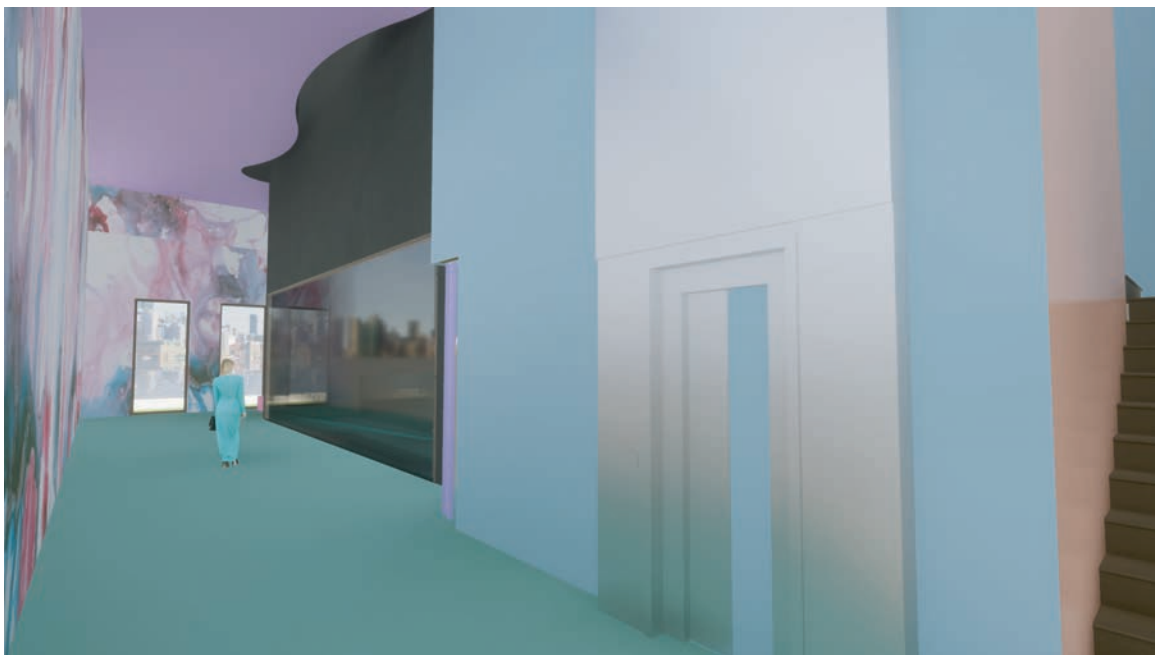
Zāles apjoma apdarei, tika nolemts izmantot tumši pelēku krāsu, savienojumā ar koka apdari, kas attēlo zāles iekpusi - melno kasti.



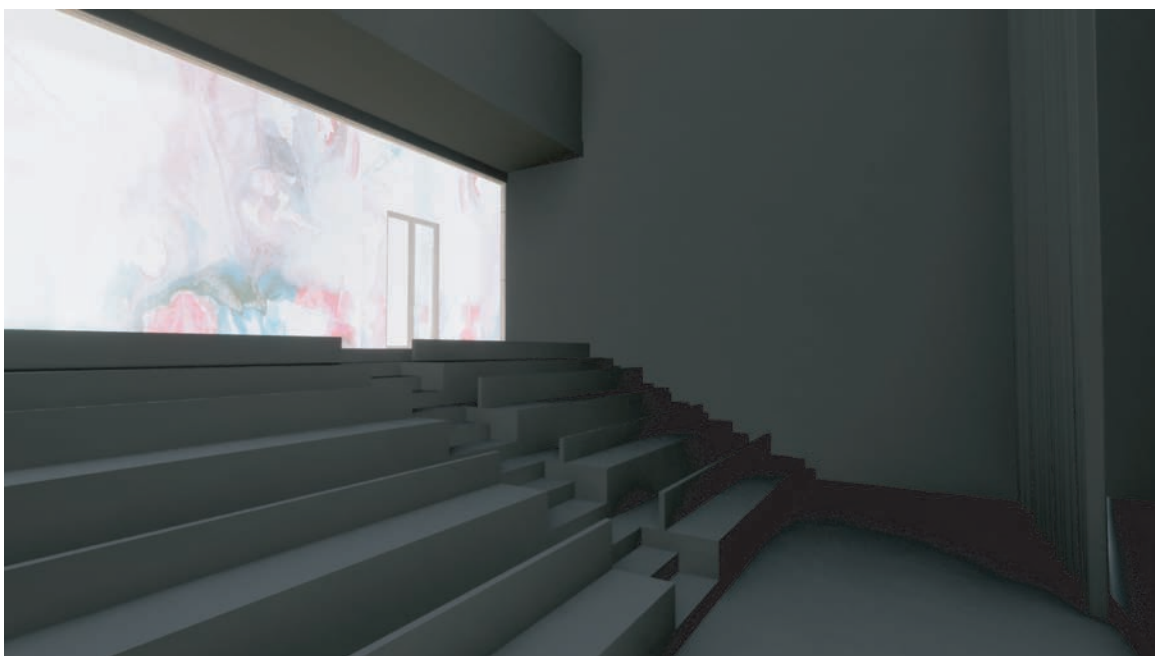
DARBA PROCESS -
VIZUALIZĀCIJAS



DARBA PROCESS -
VIZUALIZĀCIJAS



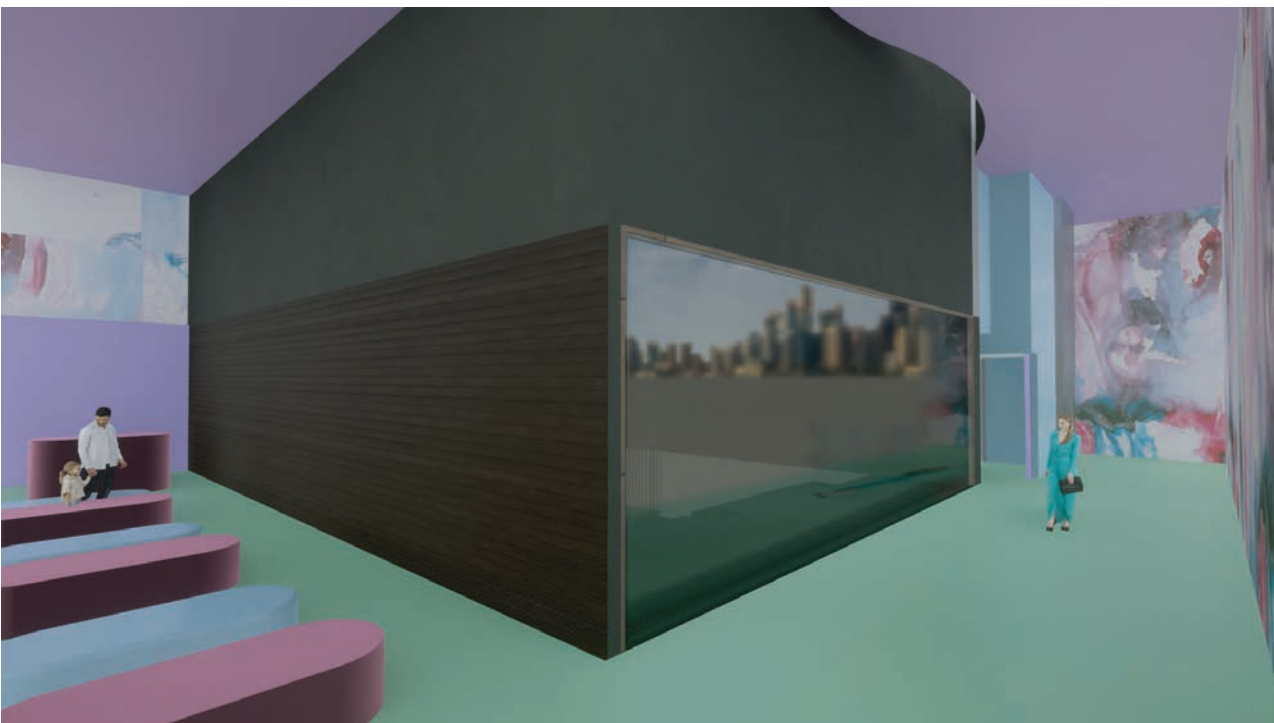
foajē, dažādi griestu un grīdas krāsojumi



zāles vizualizācija



DARBA PROCESS -
VIZUALIZĀCIJAS



“Melnā kaste” gan interjerā
gan arhitektūrā

DARBA PROCESS -
VIZUALIZĀCIJAS