

LIEPĀJAS LEĻĻU TEĀTRA INTERJERA IZSTRĀDE DĀRZA IELĀ 11

ULRIKA LANKA

Interjera dizaina izglītības programma
Kvalifikācijas darba vadītāja: Dita Lesiņa

2020

INTERJERA DIZAINA PROJEKTA IZPĒTE



LIEPĀJAS MŪZIKAS,
MĀKSLAS un DIZAINA
VIDUSSKOLA

INTERJERA DIZAINA
IZGLĪTĪBAS PROGRAMMA

ULRIKA LANKA

KVALIFIKĀCIJAS DARBS - IZPĒTE

**INTERJERA DIZAINA IZSTRĀDE
LIEPĀJAS LEĻĻU TEĀTRIM
DĀRZA IELĀ 11**

DARBA VADĪTĀJA - DITA LESIŅA

2020



DARBA MĒRĶIS

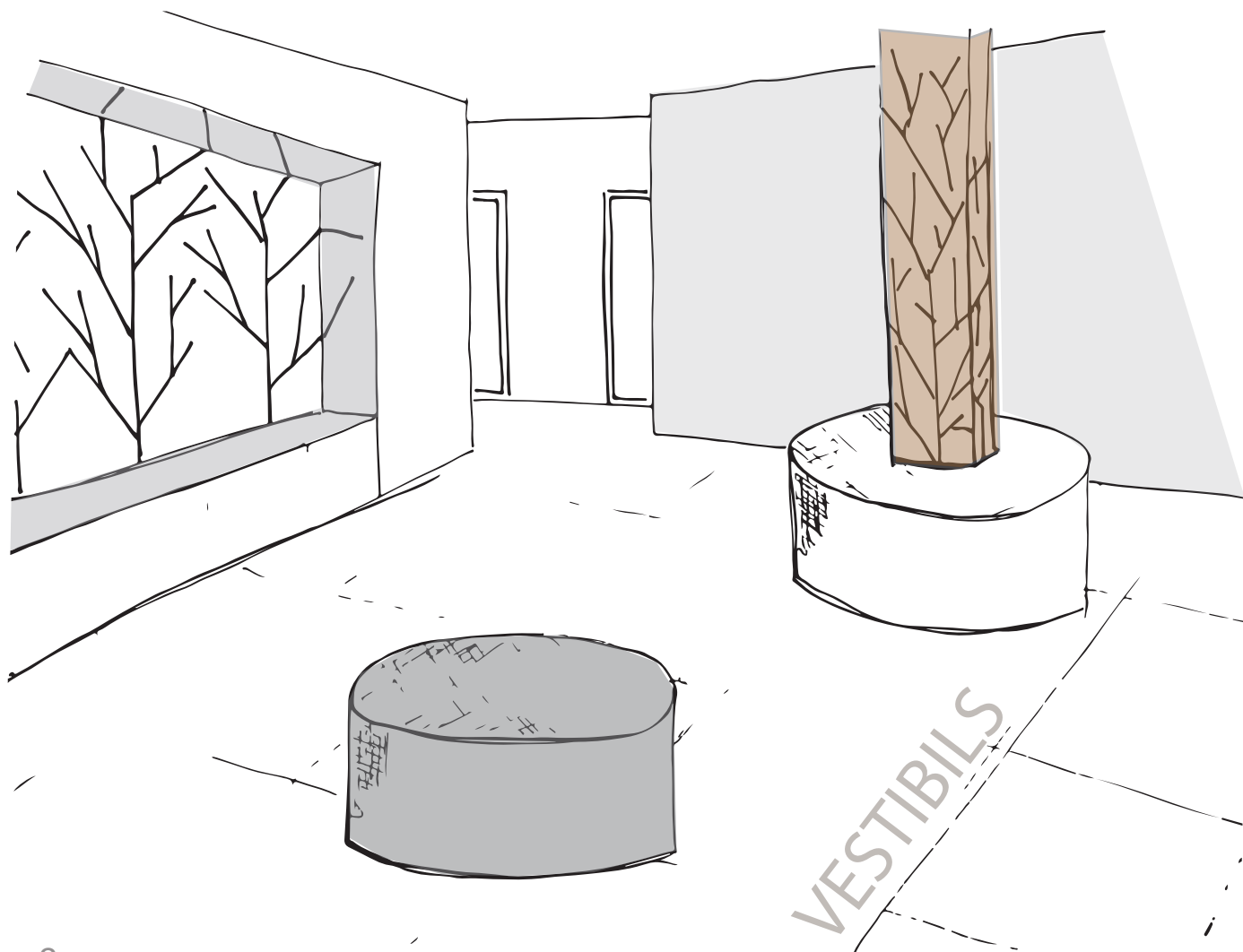
Izstrādāt interjera dizaina piedāvājumu Liepājas Leļļu teātrim Dārza ielā 11.

DARBA UZDEVUMI

- * Esošās situācijas izpēte.
- * Analogu izpēte.
- * Telpu labiekārtojuma risinājumi.
- * Interjera koncepcijas un risinājumu izstrāde.
- * Vizuālā tēla izstrāde.
- * Funkcionālu risinājumu izstrāde cilvēkiem ar īpašām vajadzībām.

MĒRĶAUDITORIJA

Liepājas Leļļu teātra darbinieki un apmeklētāji - bērni (dažādās vecuma grupās) un pieaugušie.



KONCEPCIJA

Liepāja - pilsēta Baltijas jūras un Liepājas ezera krastā.
Jūras izskalotie akmeņi un ezera krastā esošās smilgas ņemtas par motīvu koncepcijas izveidei. Ar redzes palīdzību ir iespējams iepazīt jūras un ezera apkārtnē esošās formas, ar taustes palīdzību - struktūras.
Koncepcijas mērķis ir raisīt bērna iztēli un attīstīt domāšanu.



ESOŠĀ SITUĀCIJA LEĻĻU TEĀTRĪ

ZĀLE

Skatuve par mazu.

Prožektoriem nav vietas.

Aizskatuve par šauru.

Nav iespējas projekcijām.

Pašreizējai skatuves grīdai vajadzīga skaņas izolācija.

Maksimālā sēdvietu ietilpība - 65 vietas.

Pašreizējie krēsli ir nedroši.

Skaņotāja un gaismotāja telpa ir norobežota no zāles-jāatrodas zālē.



1. Skatītāju zāle



2. Skaņotāju telpa



3. Uzgaidāmā telpa pirms izrādes



4. Prožektoru novietojums telpā



5. Krēslu podestūra

ESOŠĀ SITUĀCIJA LEĻĻU TEĀTRĪ

DARBNĪCAS UN NOLIKTAVAS

Tērpu ,butaforiju noliktava un leļļu darbīca ir kopā ,jabūt atsevišķi.

PĀRĒJĀS TEĀTRA TELPAS

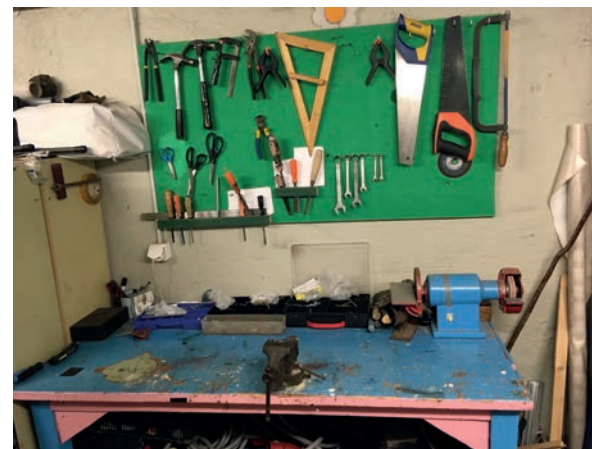
Aktieriem kopīga tualete ar skatītājiem.
Vajadzīgas papildus telpas darbiniekiem-aktieriem un teātra vadībai.
Nav garāža mikroautobusam.



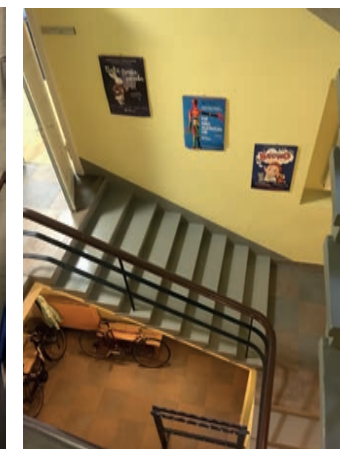
1. Dekorāciju noliktava



2. Dekorāciju noliktava



3. Darbnīca



4. Kāpnes uz skatītāju zāli

ESOŠĀS SITUĀCIJAS IZPĒTE

Dārza iela 11, Liepāja.

Ēkas ekspluatācijas uzsākšanas gads - 1940, tās galvenais lietošanas veids - pašizklaides pasākumu ēka.
Ēkai ir 2 stāvi un pagrabstāvs.
Ēkai ir 3 ieejas, galvenā ieeja atrodas uz Dārza ielas pusi.

Ēkas pamati veidoti no dzelzsbetona, ārsienas no ķieģeļu mūra, pārsegumi no koka un jumts no azbest-cementa loksnes. Sarkanķieģeļu ēka.
Dārza ielas fasādē virs logiem ir trīsstūrveida frontoni.



1. Skats no Dārza ielas

ESOŠĀS SITUĀCIJAS IZPĒTE



2. Skats no sētas puses



3. Skats no Dārza ielas



4. Skats no sētas puses

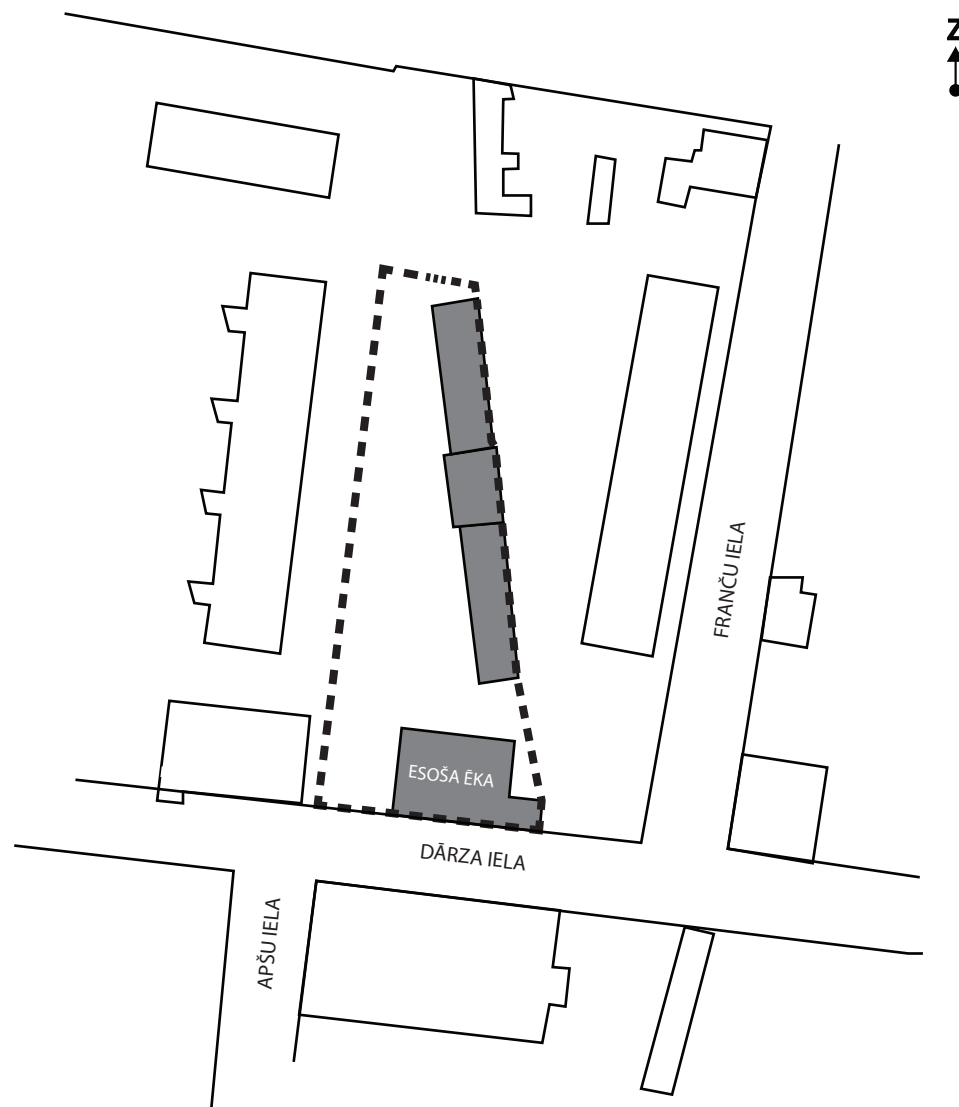
ĒKU NOVIETOJUMS VIDĒ

Teritorija Dārza iela 11 atrodas Liepājā, Jauktas darījumu un sabiedrisko objektu apbūves teritorijā (JD2).

teritorija atrodas aizsargājamās apbūves 1. zonā - tajā ietver vēsturiskos mūra apbūves rajonus ar tiem raksturīgo perimetrālo 4 stāvu augsto apbūvi un lielu apbūves blīvumu 60%.

Teritorijas platība ir 2574 m², no kuras pašreizējo apbūves platību 33% veido 4 ēkas.

Teritoriju no apkārtējās vides norobežo dzelzsbetona žogs.



PLĀNOTĀS LEĻĻU TEĀTRA FUNKCIJAS

SKATUVE

Mazā zāle - 60 sēdvietas.

Aizkulises.

Vieta aktieriem ,kur pārgērbties.

Skatuve ar virsmu, kas nerada troksni.

SKATĪTĀJU ZĀLE

Pārbīdāmi krēsli.

Prožektoru apgaismojums.

ATPŪTAS TELPA

Bērnu rotaļu istaba.

Kafejnīca.

Uzgaidīšanas zona vecākiem.

PLĀNOTĀS LEĻĻU TEĀTRA FUNKCIJAS visam ēku kompleksam

SKATUVE

Mazā zāle - 60 sēdvietas.

Lielā zāle - 120 sēdvietas.

Aizkulises.

Vieta aktieriem ,kur pārgēbties.

Vieta dekorācijām.

Skatuve ar virsmu, kas nerada troksni.

SKATĪTĀJU ZĀLE

Pārbīdāmi krēsli.

Prožektoru apgaismojums.

ATPŪTAS TELPA

Bērnu rotaļu istaba.

Kafejnīca.

Atpūtas telpa vecākiem.

NOLIKTAVA

Vieta, kur uzglabāt dekorācijas.

Atsevišķa vieta tērpiem un lēllēm.

GARĀŽA MIKROAUTOBUSAM

ANALOGU IZPĒTE

Ljubljana Puppet Theatre, Slovēnija, Ljubljana, 2016.
Autori: Katjuša Kranjc, Rok Kuhar.

- * Telpas mākslinieciskais noformējums ļauj raisīties iztēlei.
- * Ilustrāciju autors ir Matija Meved.
- * Interjerā ir izmantots dažāda veida aogaismojums un mobilie paneli.
- * Ēkas logi tika pārveidoti par displejiem/ekrāniem, lai pievērstu garāmgājēju uzmanību. Uz tiem tiek atrādītas Silvan Omerzu instalācijas.



<https://www.worldarchitecturenews.com/article/1516681/ljubljana-puppet-theatre>

ANALOGU IZPĒTE

NUKU leļļu muzejs, Igaunija, Tallina, 2010.

- * Muzeja mērķis ir iepazīstināt ar visu, kas tiek veidots un darīts teātrī.
- * Apmeklētājam ir iespēja spēlēt ar galda lellēm, marionešu lellēm, ar lellēm uz kociņa, ar ēnu lellēm un maskām.
- * Muzejs atrodas vienā ēkā ar leļļu teātri.
- * Tajā ir tumšs, un noslēpumains interjers.



<http://www.nuku.ee/en/museum/about>

ANALOGU IZPĒTE

Sienas apdares variants



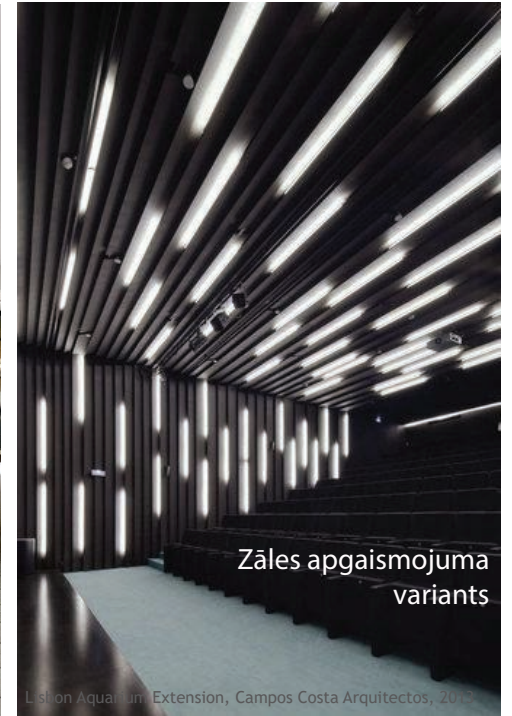
Cubana, Atelier LAVIT, Ibiza, 2019

Garderobes zonas variants



VIG055 Textile, Zemberek Design Office, 2012

Zāles apgaismojuma variants



L'Éclat Aquarium Extension, Campos Costa Arquitectos, 2013

Garderobes zonas variants



Max&Co, Paolo Grassi Architects, Honkonga, 2011



Aranya Children's art classroom, Odd, China, 2010

Materiālu varianti

STILISTIKAS PIEDĀVĀJUMS



Spot – Studio™, Barcelona, 2018

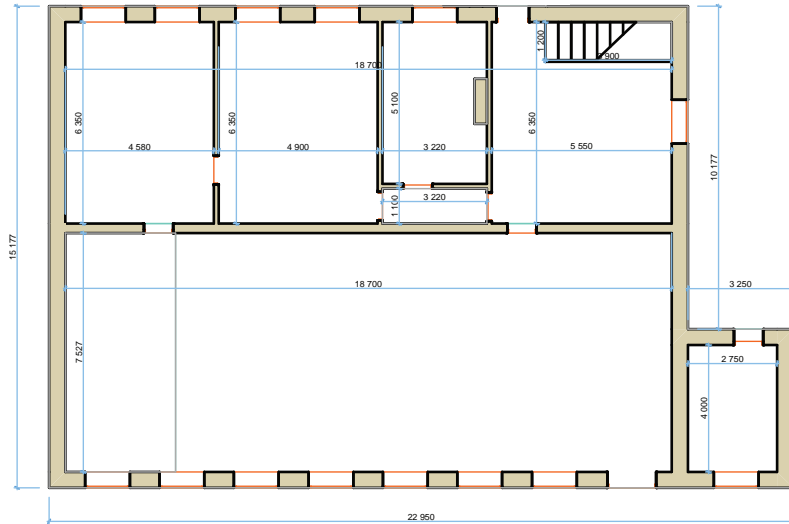


Igarashi Design Studio, mākslas skola Tokijā, 2018

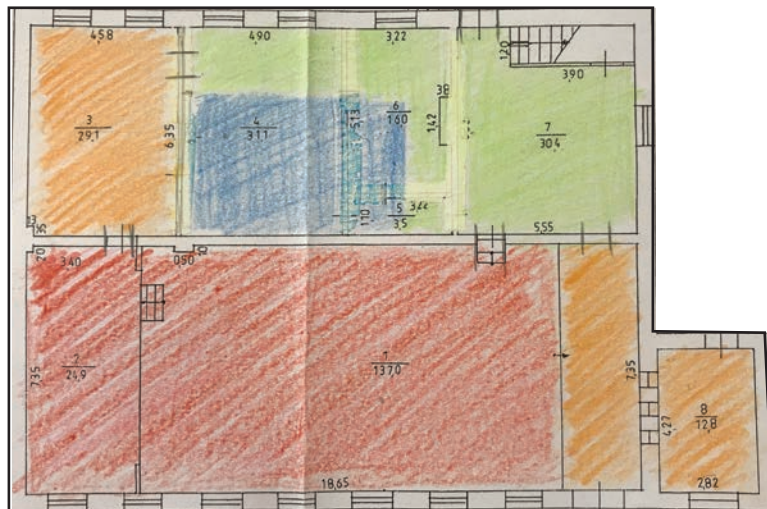


TELPU ZONĒJUMS

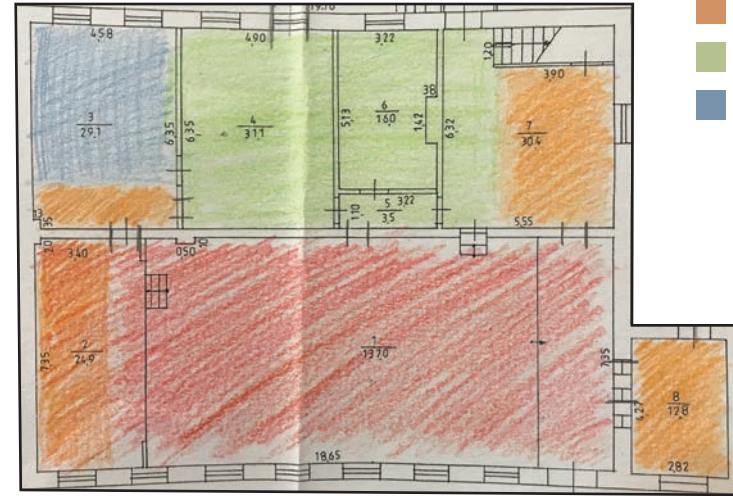
1. STĀVA ESOŠĀS SITUĀCIJAS PLĀNS, DĀRZA IELA 11



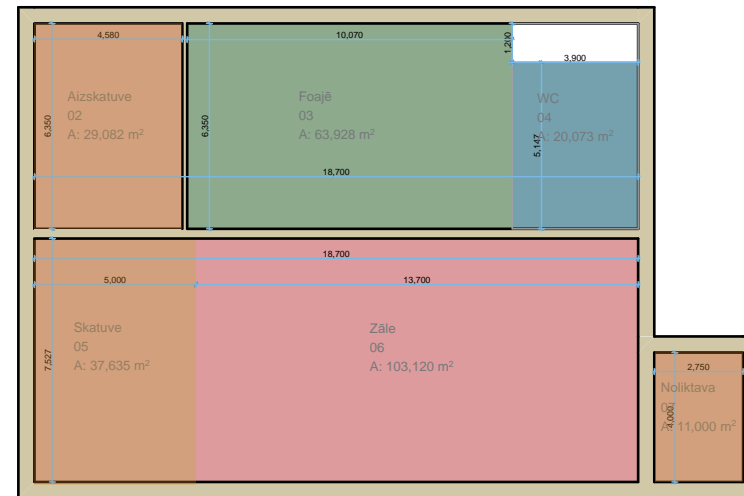
Funkciju izvietojuma 2. variants



Funkciju izvietojuma 1. variants



Funkciju izvietojuma 3. variants

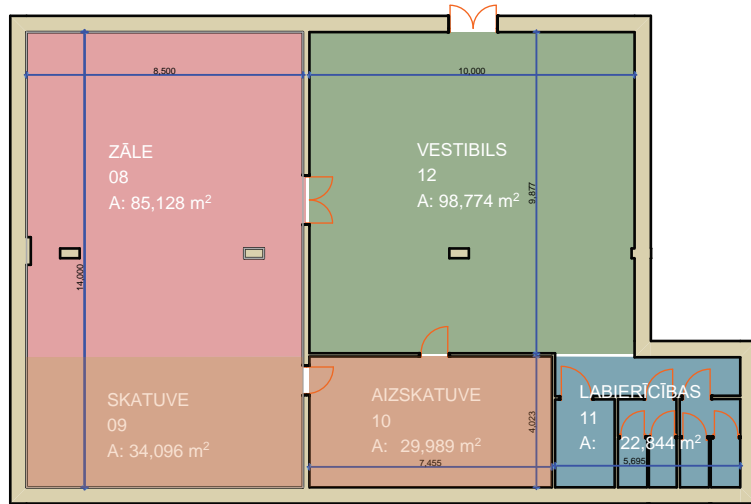


APZĪMĒJUMI

- ZĀLE
- AIZSKATUVE
- TRANZĪTZONA
- LABIERĪCĪBAS

TELPU ZONĒJUMS

Funkciju izvietojuma 4. variants



Funkciju un mēbeļu izvietojuma 5. variants



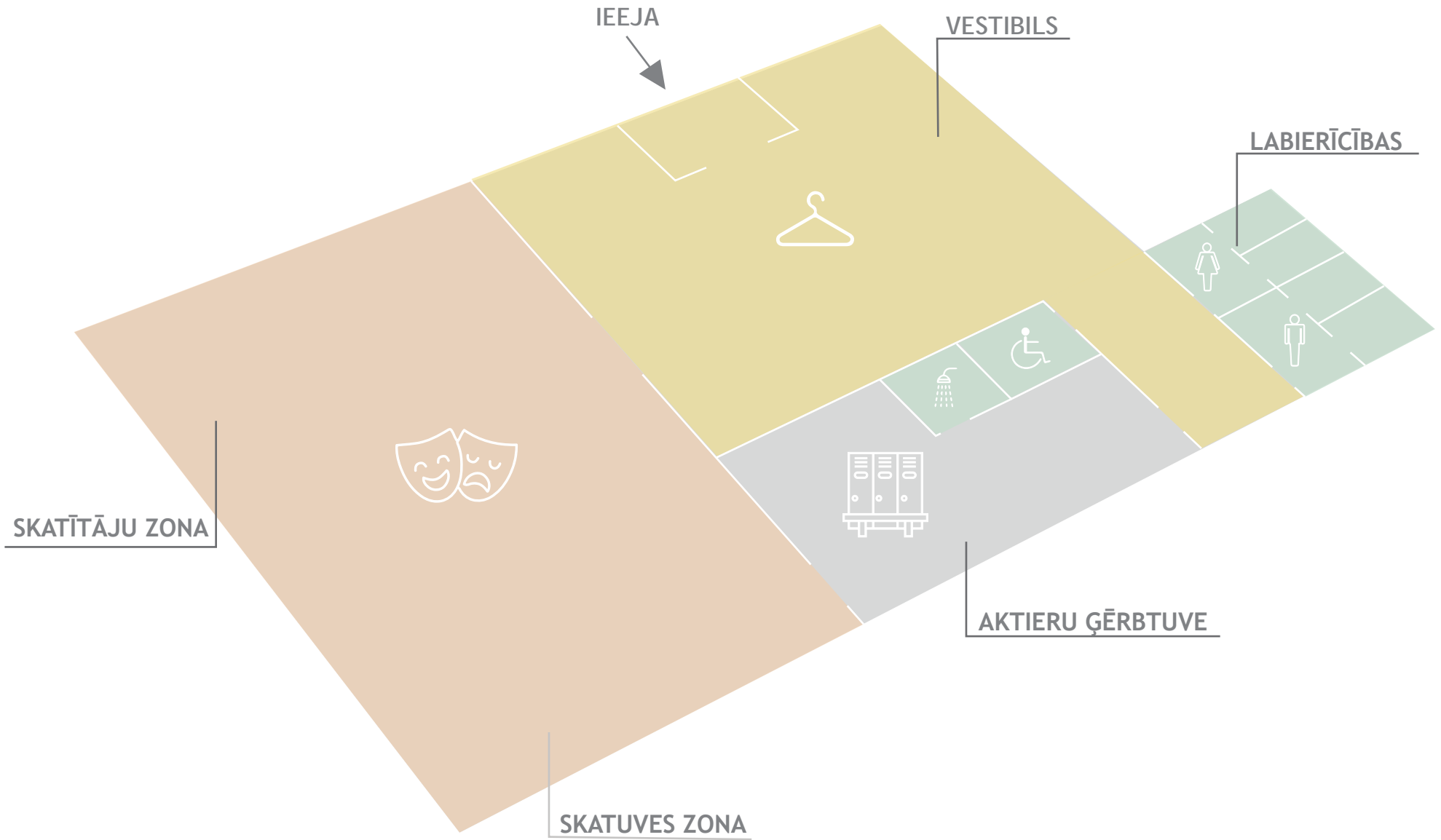
APZĪMĒJUMI

- ZĀLE
- AIZSKATUVE
- TRANZĪTZONA
- LABIERĪCĪBAS

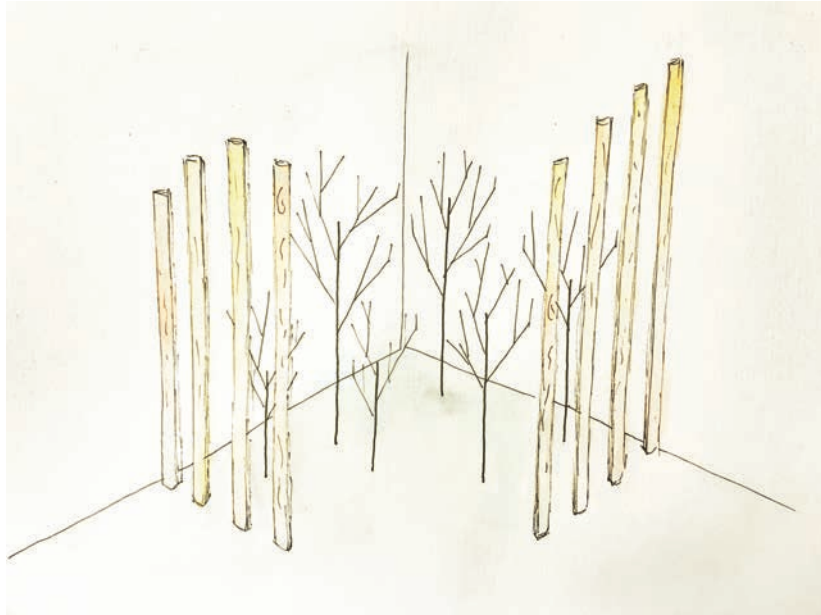
TELPU EKSPLIKĀCIJA

Nr.	Nosaukums	Platība
1.1	Vestibils	109.0 m ²
1.2	Zāle	119.5 m ²
1.3	Dienesta telpa	23.4 m ²
1.4	Dužas telpa	2.4 m ²
1.5	Labierīcības	3.5 m ²
1.6	Labierīcības	6.3 m ²
1.7	Labierīcības	6.3 m ²
	KOPĀ	270.4 m ²

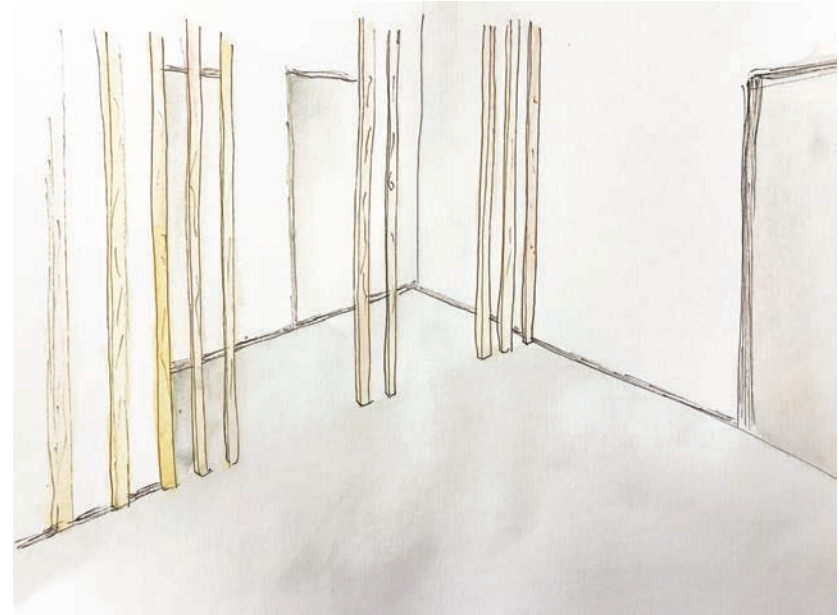
FUNKCIJU IZVIETOJUMS



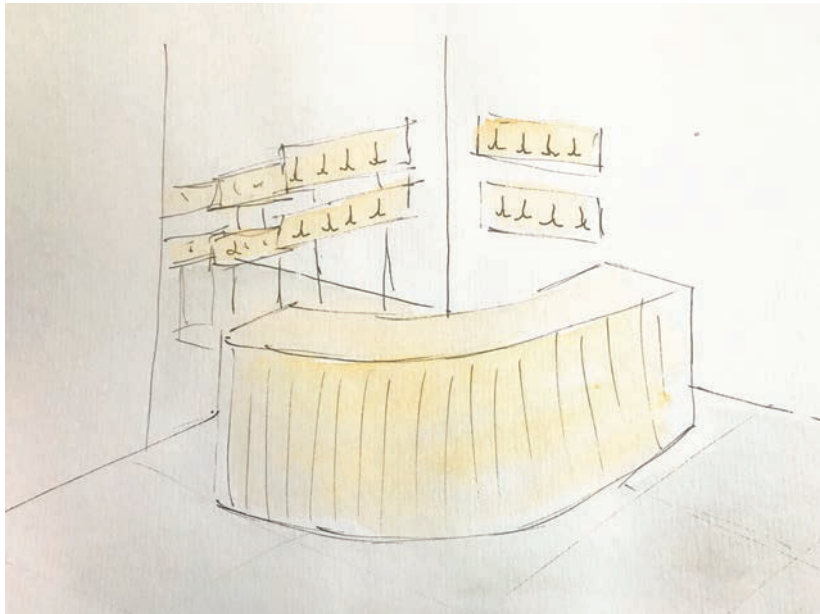
INTERJERA SKICES



1. Garderobes risinājums



3. Nodaloša siena labierīcībām

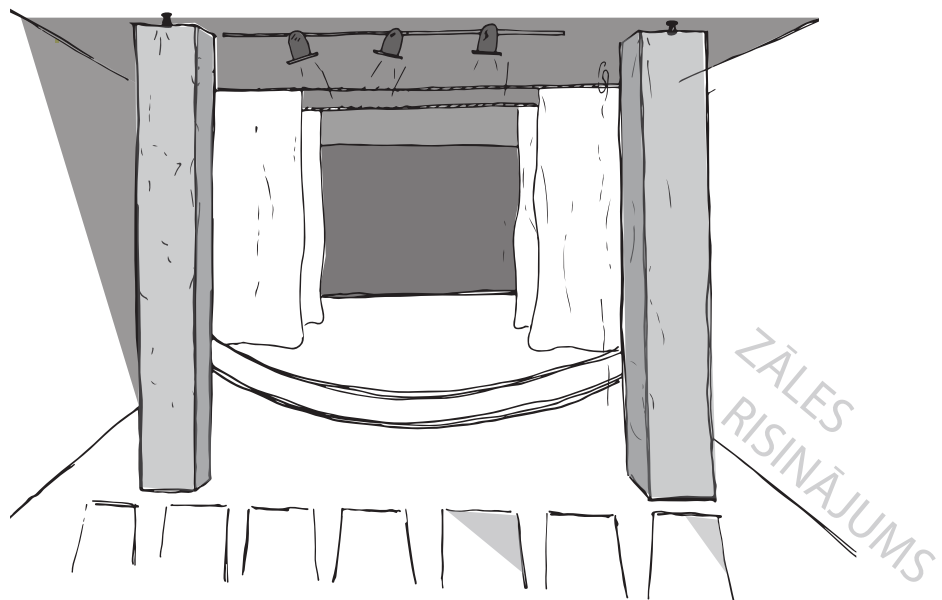


2. Garderobes risinājums

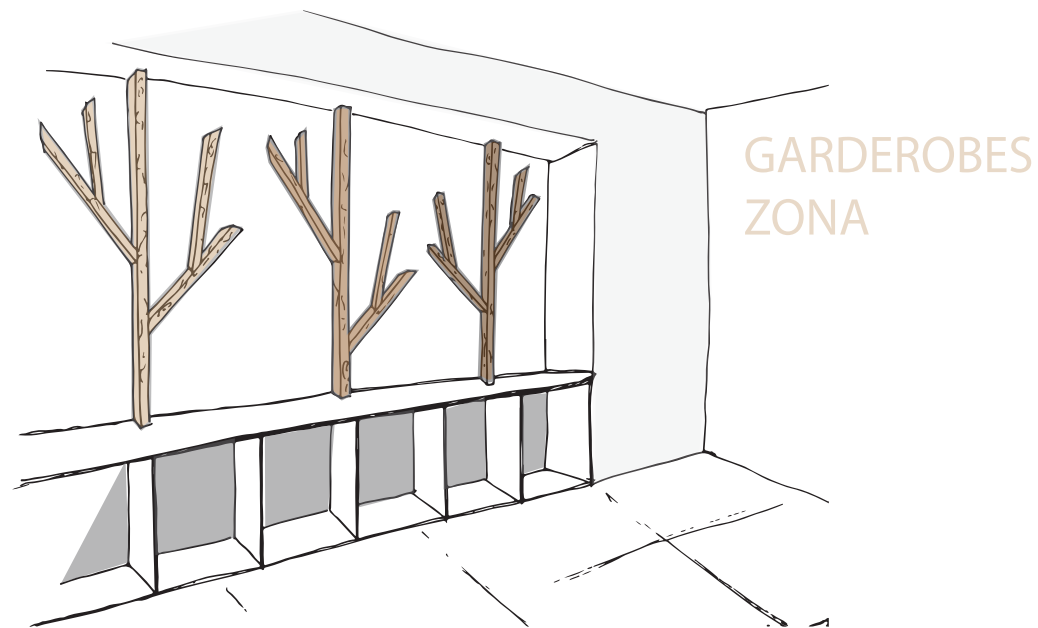


4. Nodaloša siena labierīcībām

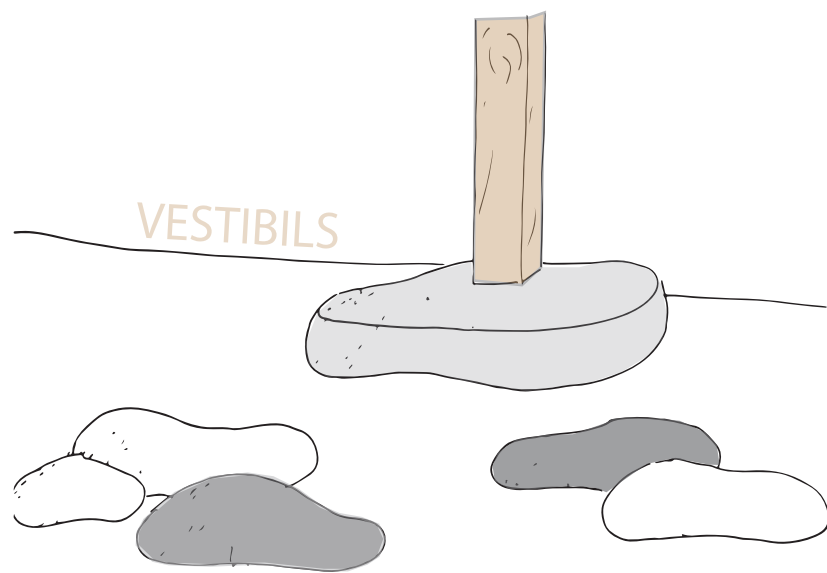
INTERJERA SKICES



5.



7.



6.



8.

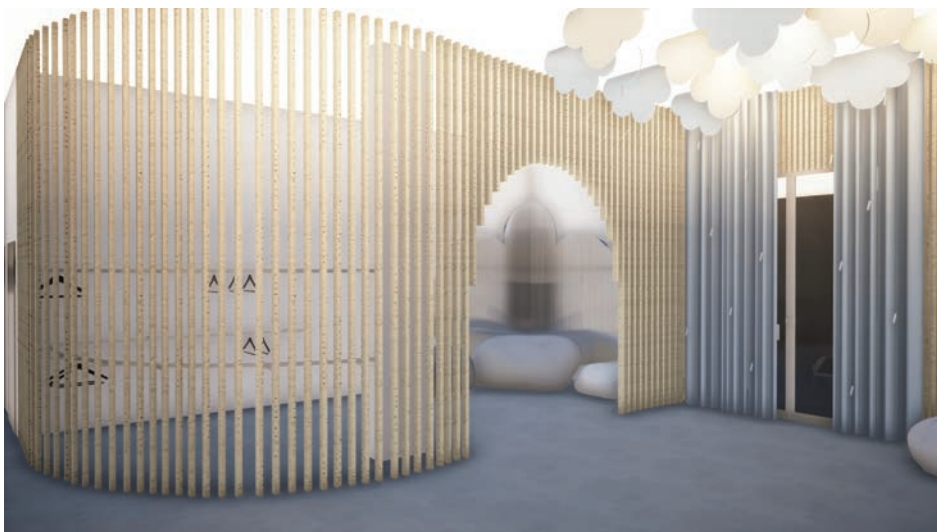
VIZUALIZĀCIJU IZSTRĀDE



1. Skats uz zāles ieeju.



2. Skats uz zāles ieeju.



3. Skats uz garderobes ieeju.

VIZUALIZĀCIJU IZSTRĀDE



4. Zāle. Skats uz sēdvietām.



5. Zāle. Skats uz sēdvietām.



6. Skats uz zāles ieeju.



7. Skats uz zāles un garderobes ieeju.

VIZUALIZĀCIJU IZSTRĀDE

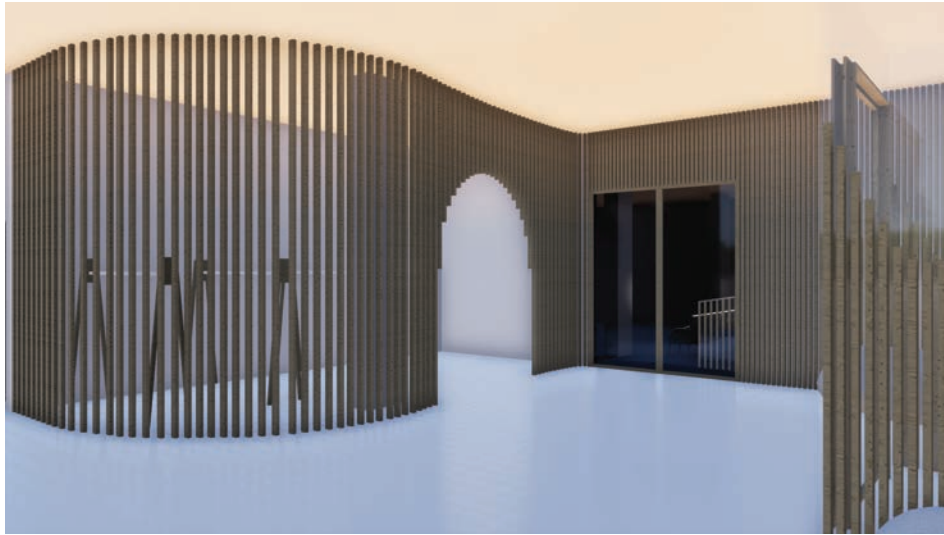


8. Skats uz zāles un garderobes ieeju.

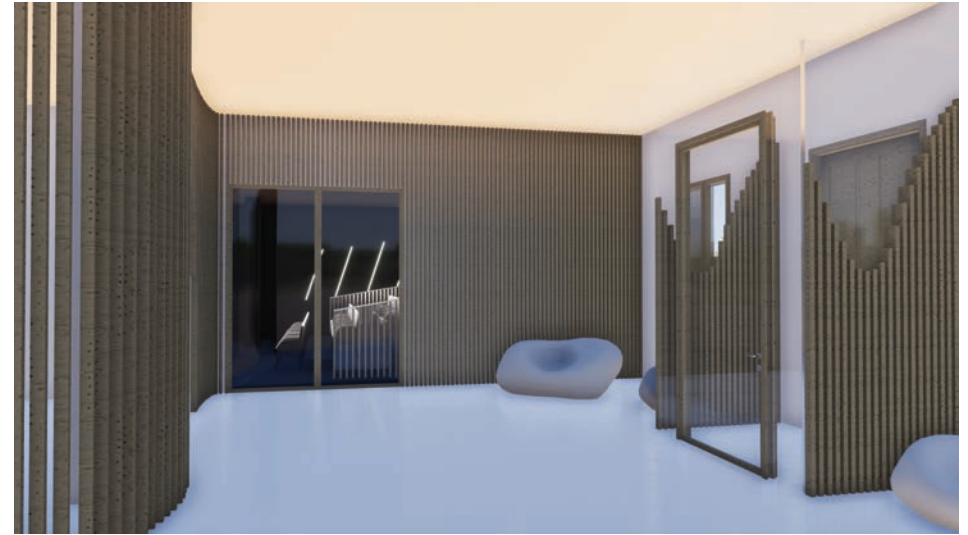


9. Skats uz izeju no ēkas.

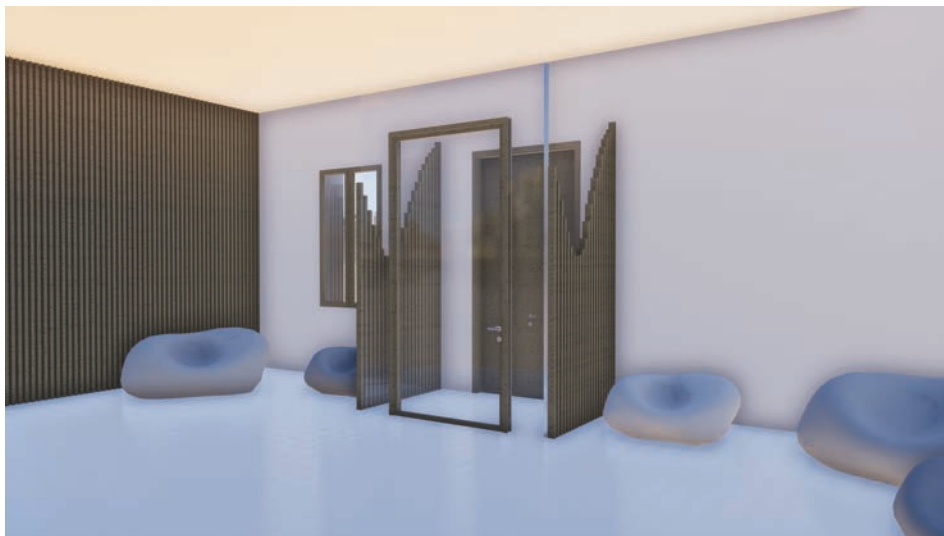
VIZUALIZĀCIJU IZSTRĀDE



10. Skats uz zāles un garderobes ieeju.



11. Skats uz zāles ieeju.



12. Skats uz izeju no ēkas.



13. Skats uz garderobi.

SECINĀJUMI PĒC 1.EKSĀMENA DAĻAS

Ja iespējams, risināt galveno ieeju no Dārza ielas puses.

Ja saglabā ieeju no pagalma - to definēt kā darba uzdevumu.

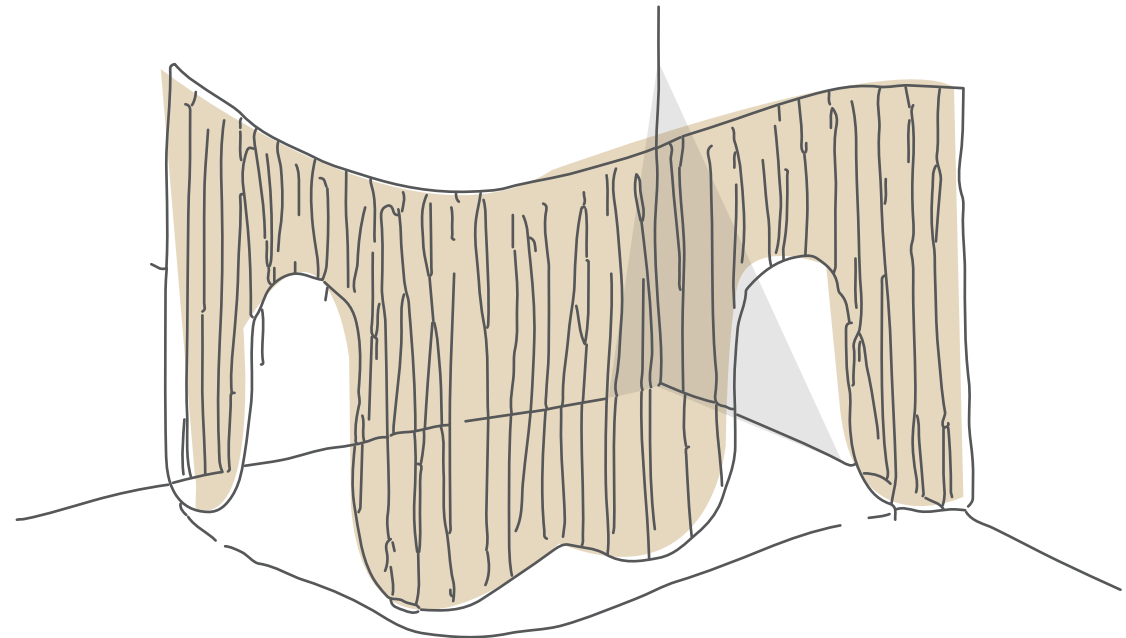
Mākoņu risinājums var būt vēl drosmīgāks - mākoņi pa visu griestu plakni, maina krāsu.

Garderobes zonas ieejas arka nedaudz disonē ar pārējo interjeru.

Pārdomāt ēkas plānojumu sasaistē ar konstruktīvajiem elementiem.

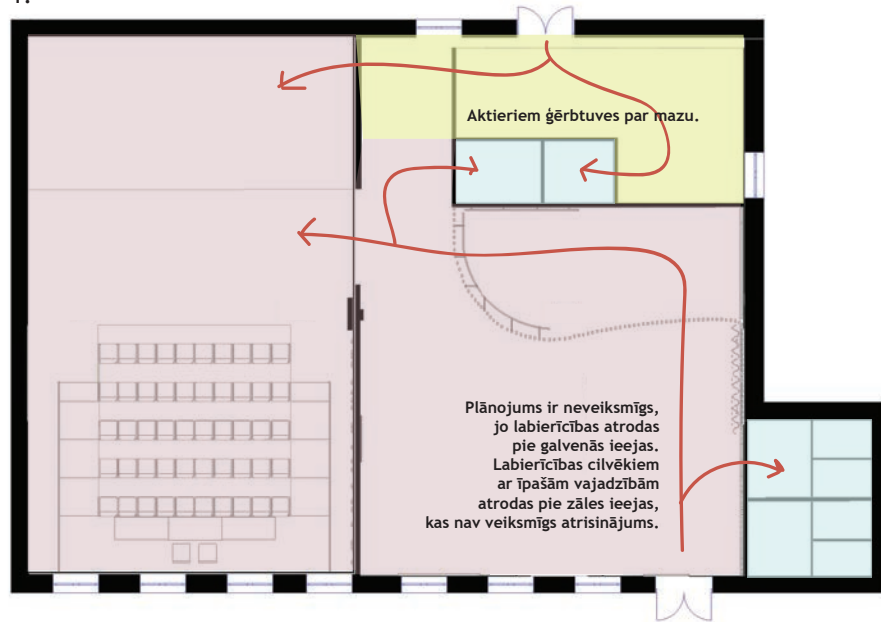
Jāpievērš uzmanība cilvēku plūsmas organizēšana ģērbtuvē. Jāsaprot, cik liela nepieciešama garderobe.

Vējtvera risinājumam jābūt mazāk uzkrītošam.

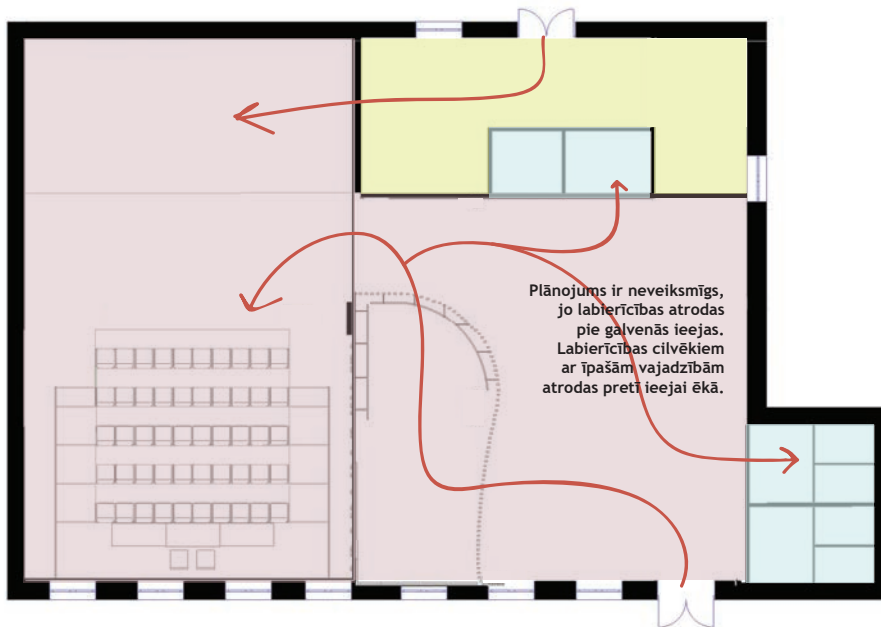


PLĀNOJUMA VARIANTI

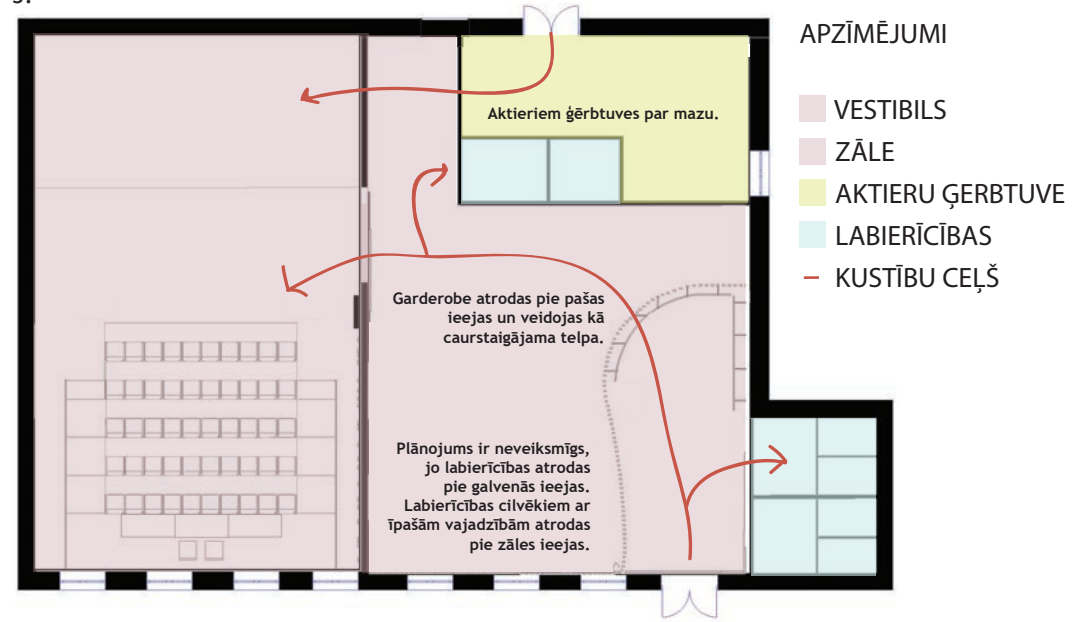
1.



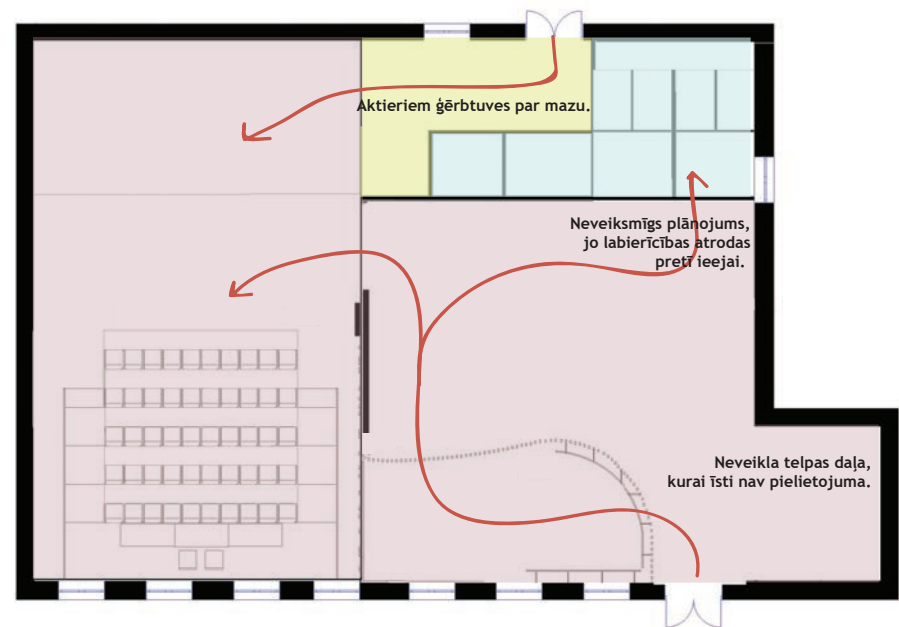
2.



3.

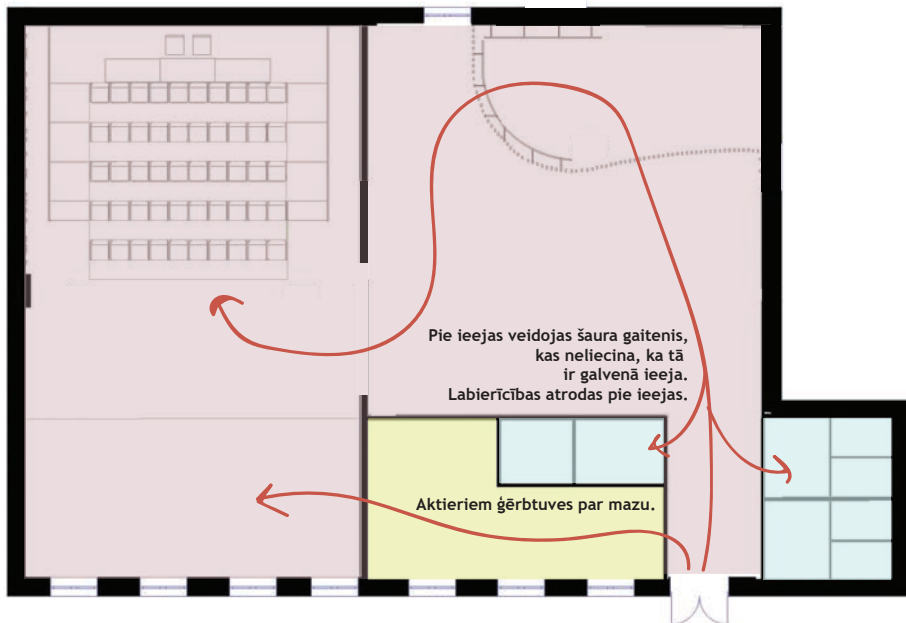


4.

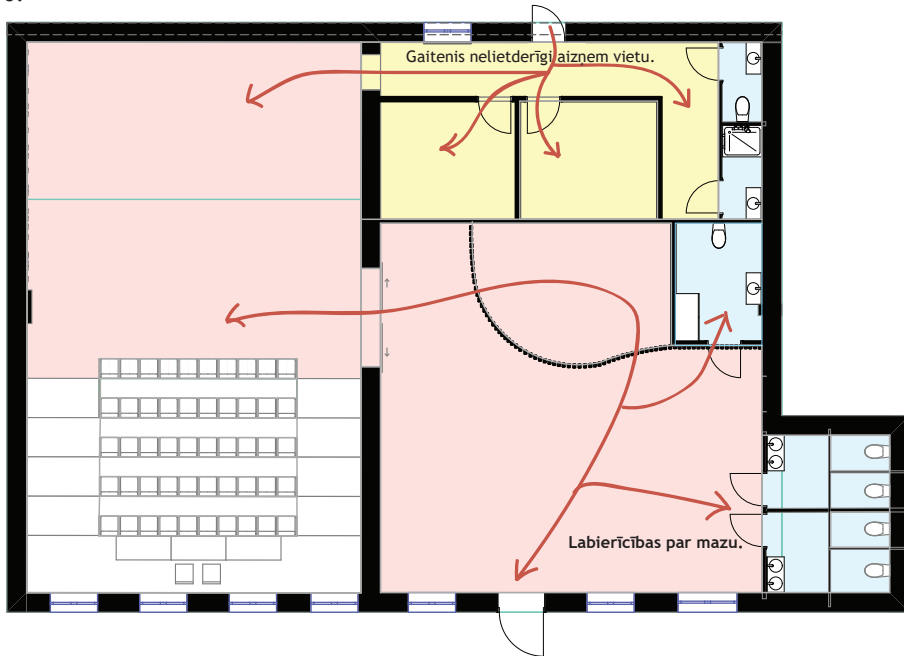


PLĀNOJUMA VARIANTI

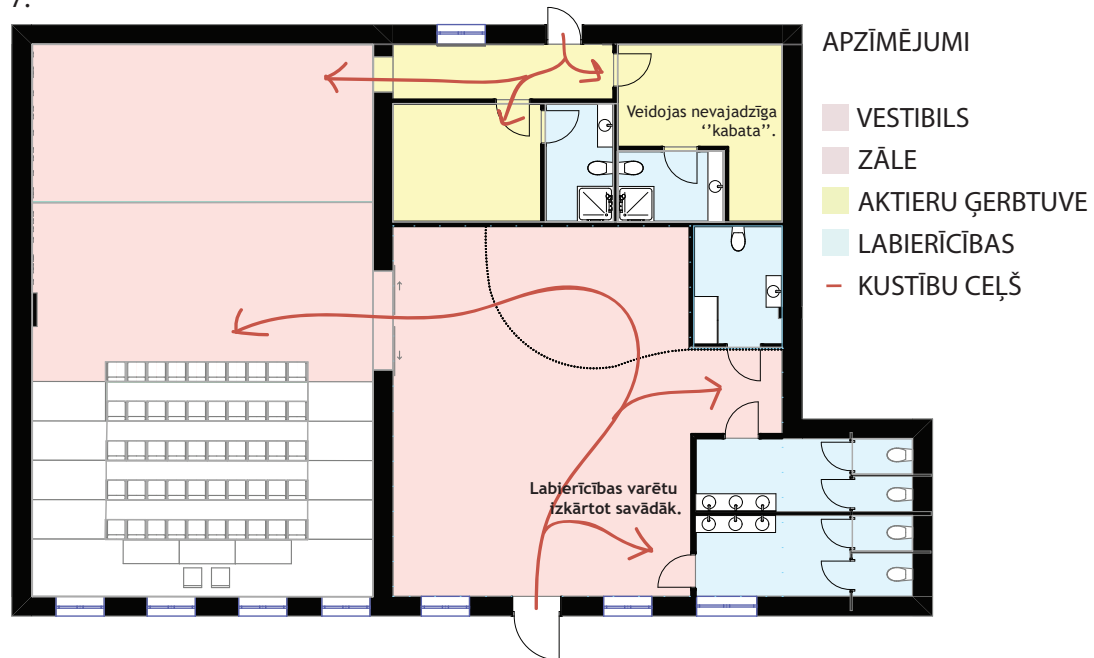
5.



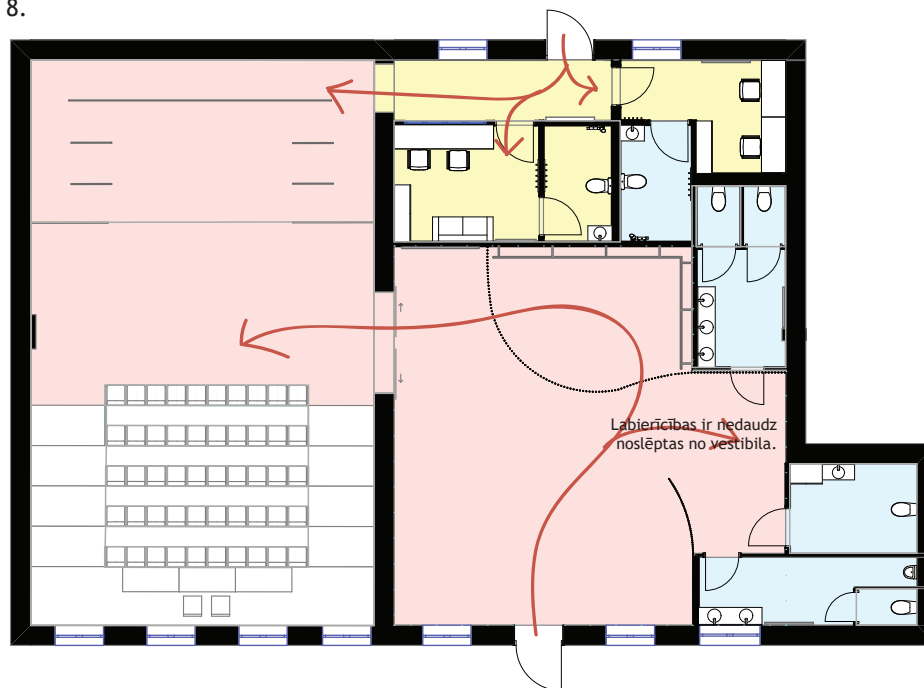
6.



7.



8.





**STILISTIKAS
PIEDĀVĀJUMS**

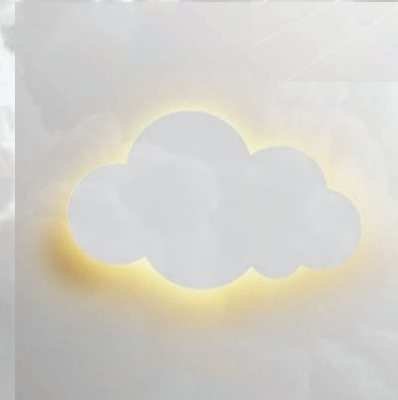
GAISĪGS



GAISMA

STILISTIKAS
PIEDĀVĀJUMS
APGAISMOJUMAM

DEKORATĪVS





GARDEROBES
ZONA

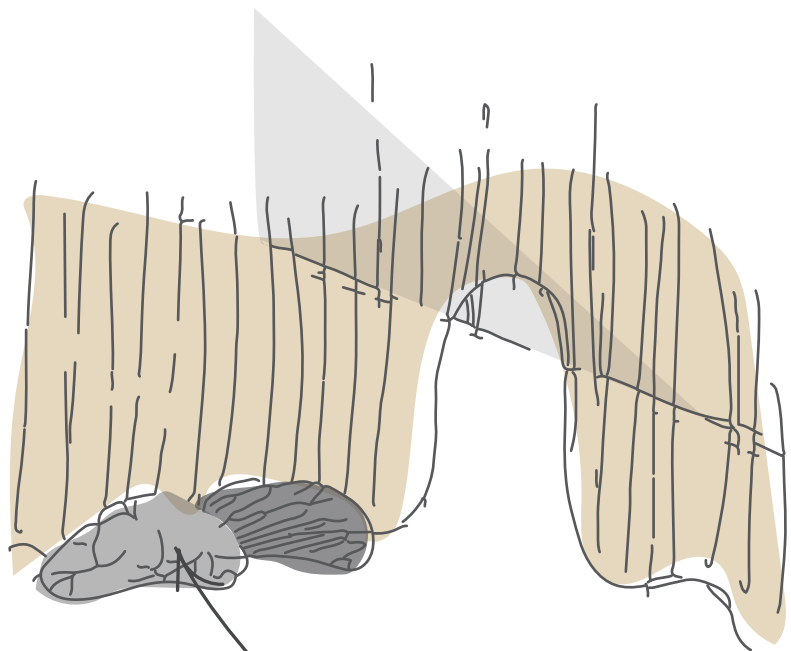
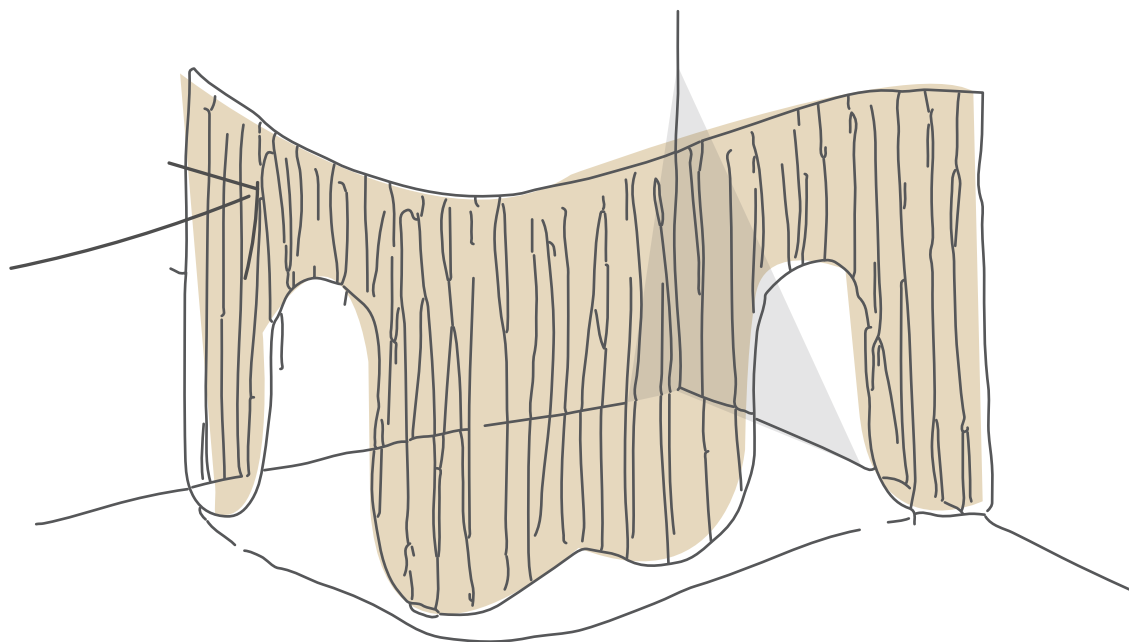


STILISTIKAS
PIEDĀVĀJUMS



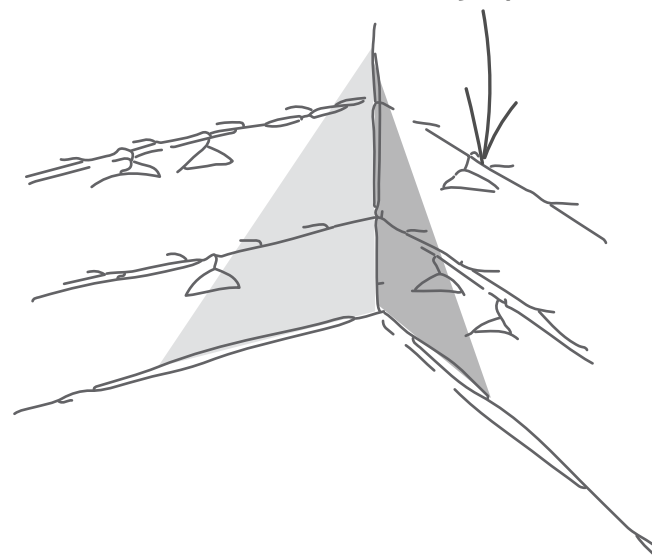
INTERJERA SKICES GARDEROBES ZONAI

Norobežojošā siena no
koka stabiem.

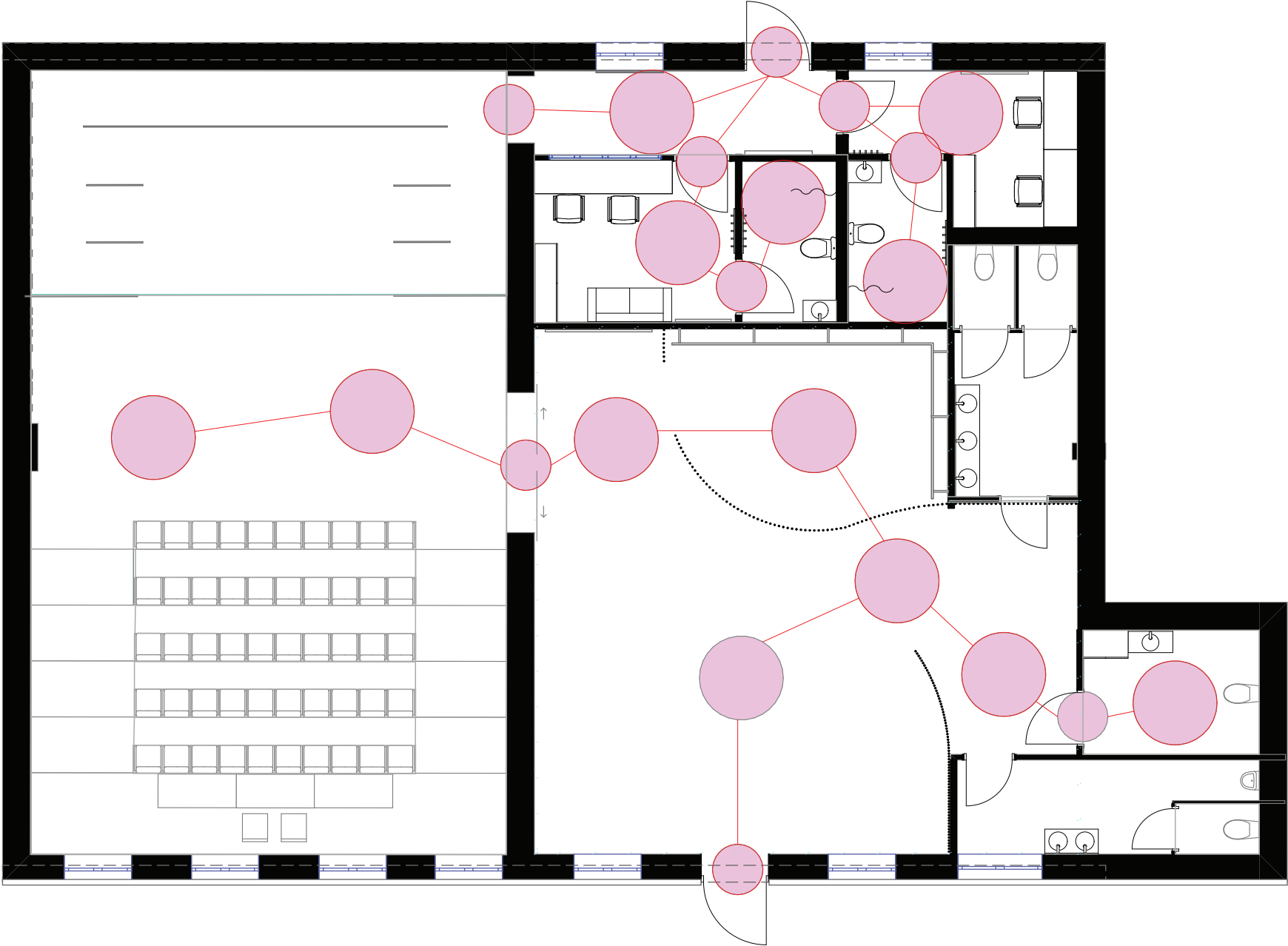


Dīvāni akmens formā.

Drēbju pakaramie.



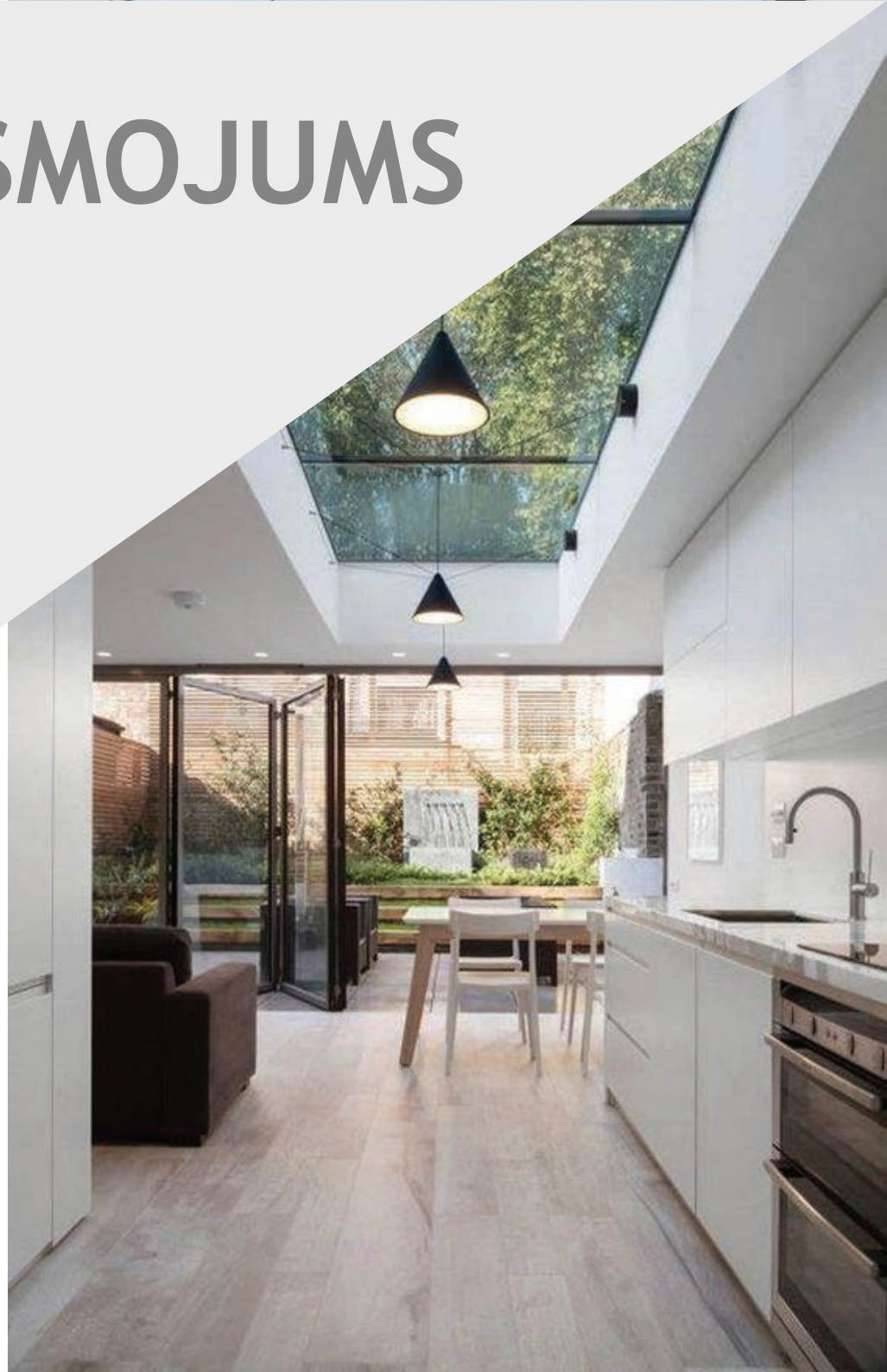
VIDES PIEEJAMĪBAS SHĒMA



DABISKAIS APGAISMOJUMS

Dabiskais apgaismojums ir tiešā dienas/nakts gaisma, kas telpā iekļūst caur logiem vai citiem gaismas caurlaidīgiem atvērumiem. Dabiskais apgaismojums telpu padara omulīgu un gaišu, radot patīkamu un mājīgu noskaņu. Gaismas intensitāte ir atkarīga ne vien no diennakts stundas, gadalaika un meteoroloģiskajiem apstākļiem, bet arī no konkrētajā telpā esošajām iekšējām virsmām, blakus novietoto ēku krāsojuma, attāluma un telpas logu orientācijas.

ALUMĪNIJA LOGI



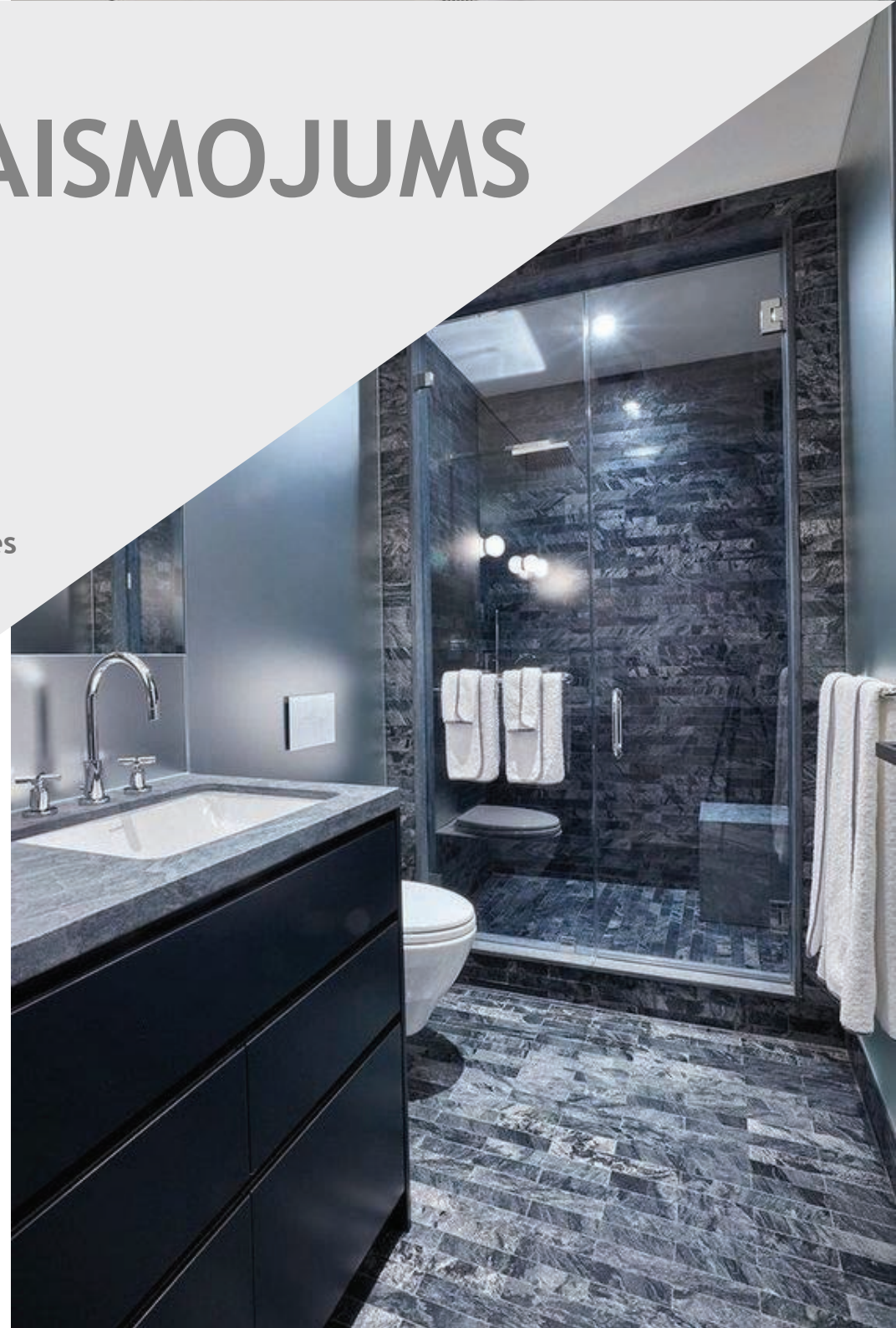
VISPĀRĪGAIS APGAISMOJUMS

Vispārējais apgaismojums paredzēts visas telpas vienmērīgai izgaismošanai, kas tiek panākts, izmantojot tiešo, atstaroto, izkliedēto vai jaukto gaismu. Tiešo gaismu rada gaismas objekti, kas izstaroto gaismu novirza tieši uz nepieciešamo plakni. Atstarotā gaisma, kas tiek virzīta uz sienām vai griestiem, atstarojas un rada izlīdzinātu apgaismojumu. Izkliedētā gaisma caur puscaurspīdīgu kupolu spēj izplatīties telpā pat 360 grādu leņķī. Savukārt jauktā gaisma apvieno iepriekš minēto gaismas veidu funkcijas - gaisma vienlaicīgi izplatās augšup, lejup un cauri puscaurspīdīgam materiālam.

IEBŪVĒTI GAISMEKĻI



SUPERNOVA by Delta Light



LOKĀLAIS APGAISMOJUMS

Šāda veida gaismekļi izgaismo atsevišķus objektus vai zonas, piemēram, darba galda vai viesistabas dīvāna platību. Lokālā apgaismojuma panākšanai tiek izmantotas stāvlampas, sienas lampas, iebūvēti gaismekļi un zemu iekārtas griestu lampas.

SIENAS GAISMEKĻI



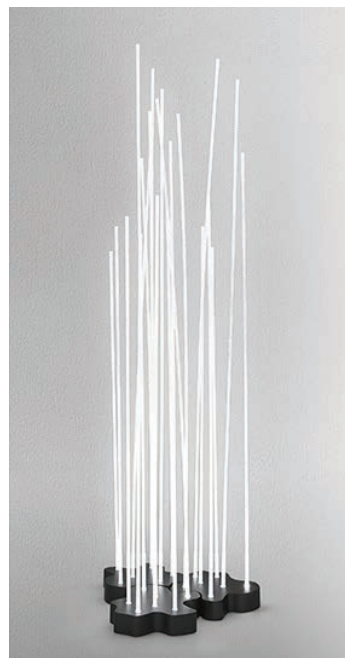
VIKTOR
by Delta Light



DEKORATĪVAIS APGAISMOJUMS

Dekoratīvais apgaismojums ir interjera dekoratīvais elements, kas telpā pamatā pilda estētiskās noskaņas radīšanas funkciju. Ar dekoratīvā apgaismojuma palīdzību iespējams akcentēt vai noslēpt konkrētus priekšmetus vai dekoratīvās detaļas.

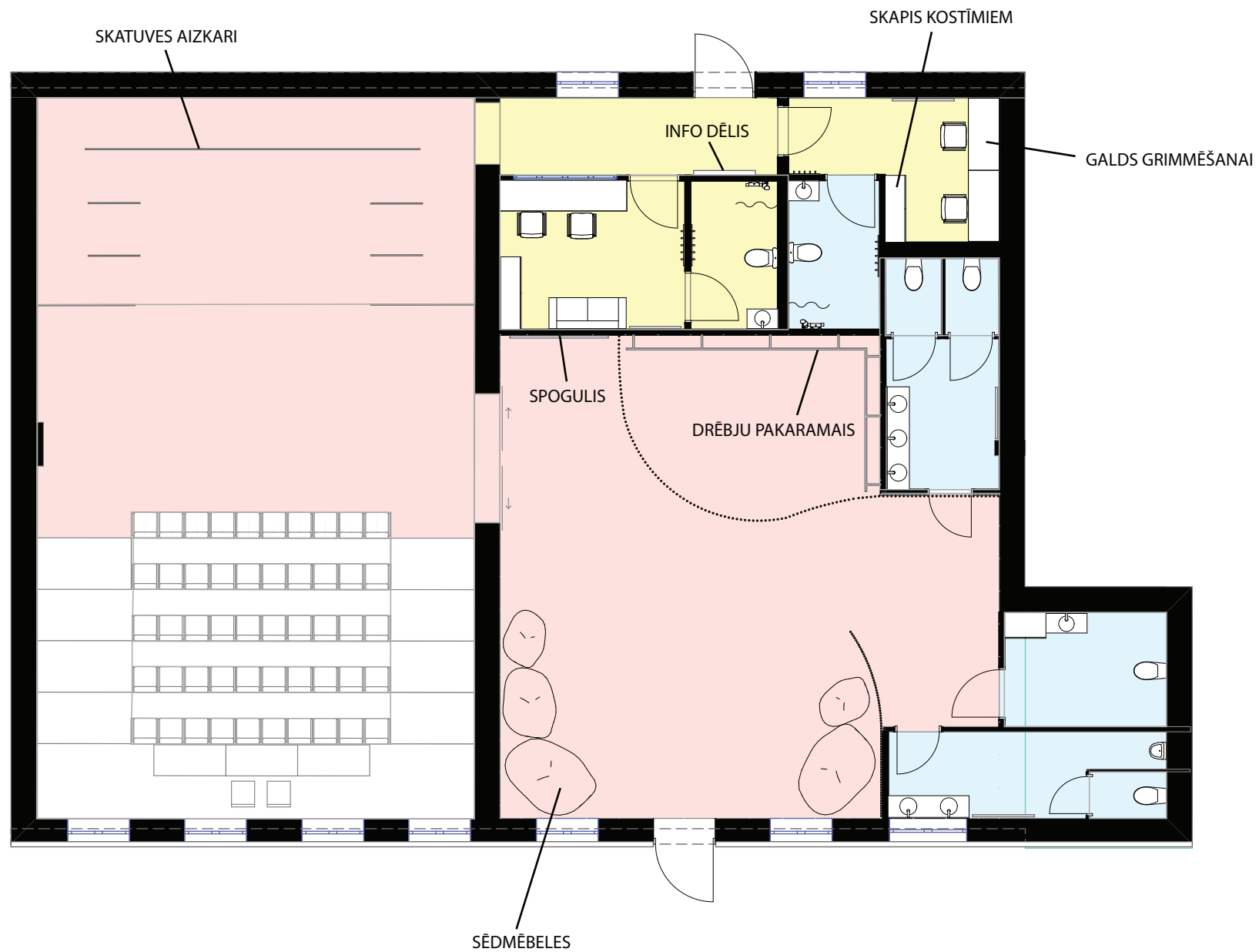
DIZAINA GAISMEKĻI



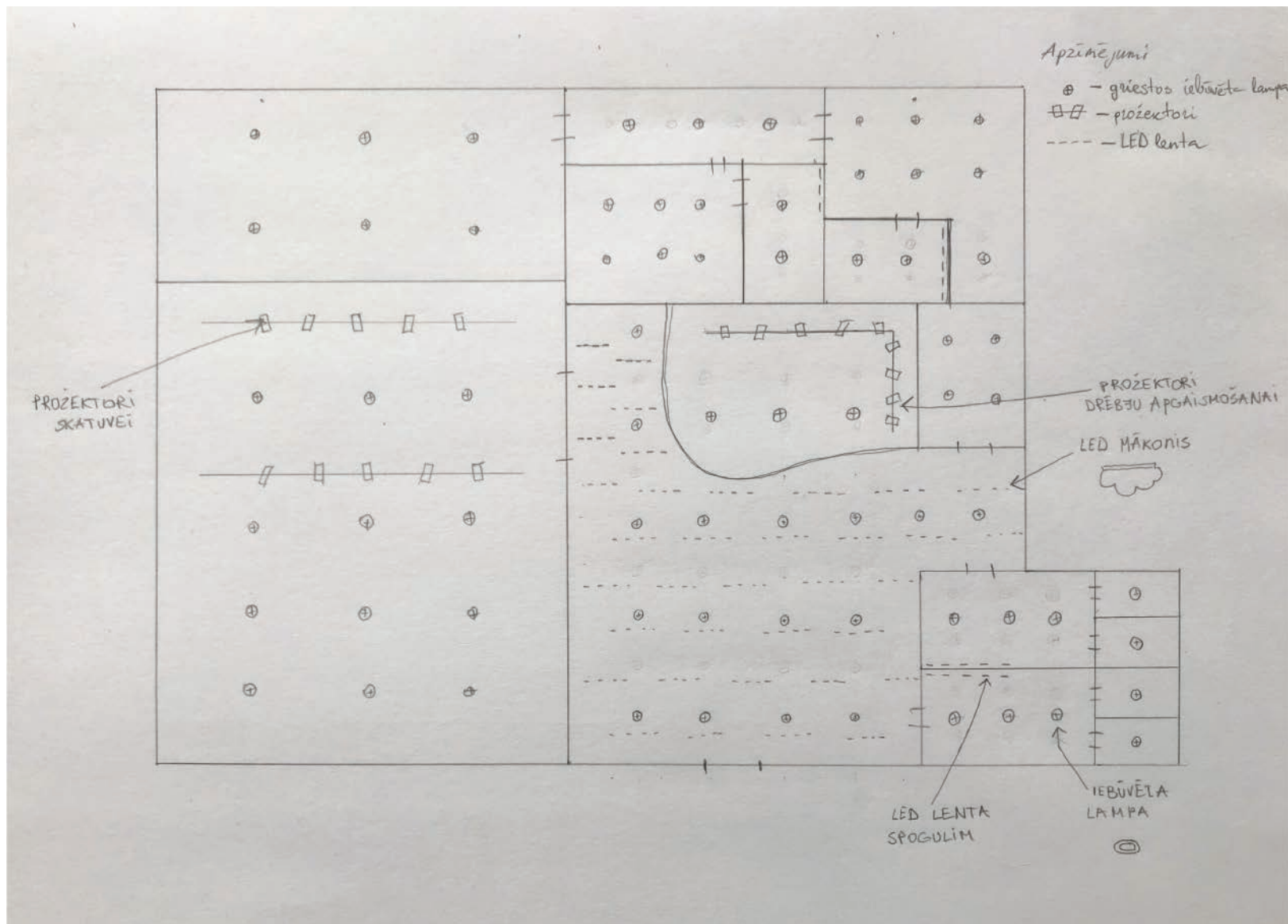
REEDS IP20
by Klaus Begasse



MĒBEĻU IZVIETOJUMA SKICE



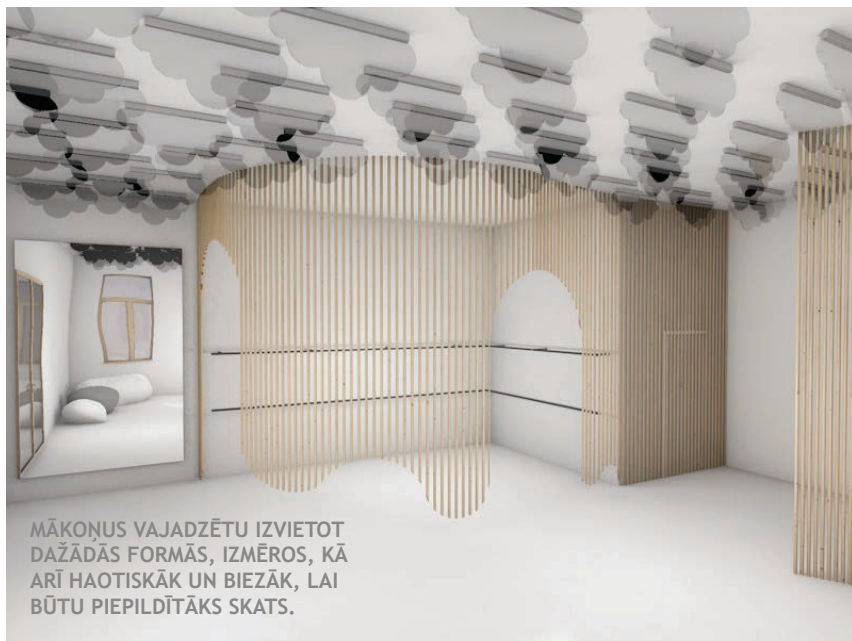
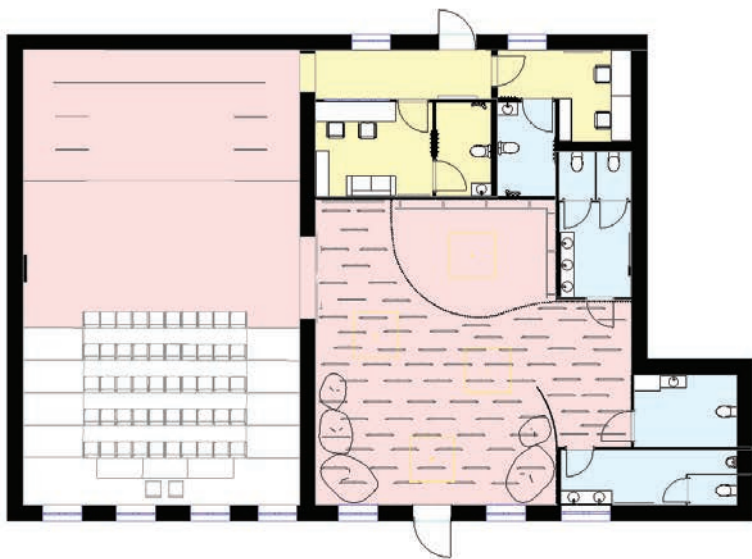
APGAISMOJUMA IZVIETOJUMA SKICE



DIZAINA GAISMEKĻA IZVIETOJUMA VARIANTI



DIZAINA GAISMEKĻA IZVIETOJUMA VARIANTI



MĀKOŅUS VAJADZĒTU IZVIETOT
DAŽĀDĀS FORMĀS, IZMĒROS, KĀ
ARĪ HAOTISKĀK UN BIEZĀK, LAI
BŪTU PIEPILDĪTĀKS SKATS.

DIZAINA GAISMEKĻA IZVIETOJUMA VARIANTI

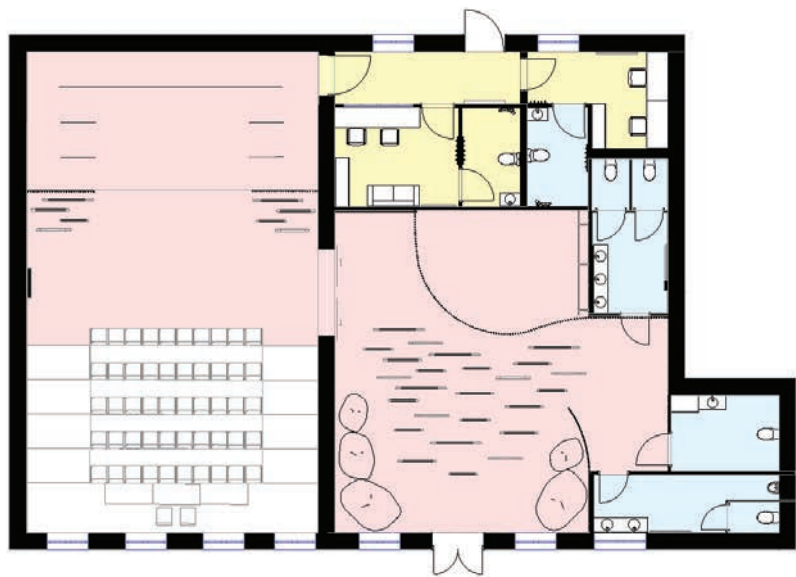


MĀKOŅI IR IZVIETOTI DAŽĀDĀS FORMĀS UN IZMĒROS. TIE TĒPĀ IR IZKĀRTOTI HAOTISKI, GRUPĀS PA 2 UN 3 MĀKOŅIEM.

DIZAINA GAISMEKĻA IZVIETOJUMA VARIANTI

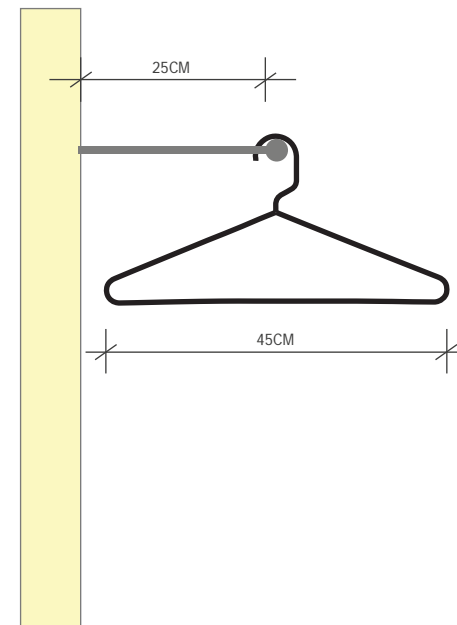
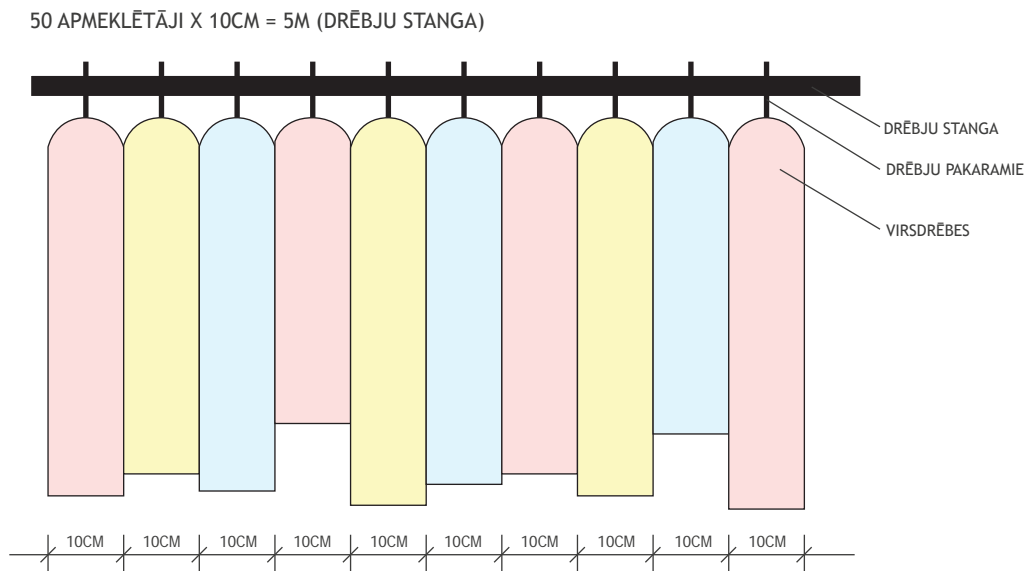


DIZAINA GAISMEKĻA IZVIETOJUMA VARIANTI



MĀKOŅI IR IZVIETOTI DAŽĀDĀS FORMĀS UN IZMĒROS. TIE IR HAOTISKI IZKĀRTOTI TELPAS CENTRĀ, NELIELĀ DAUDZUMĀ. VEIDOJAS KĀ CENTRĀLAIS OBJEKTS.

DRĒBJU PAKARAMO APRĒĶINS UN SHĒMA



ZIEMAS SEZONAS VIRSDRĒBJU GARUMS:

PIEAUGUŠO VIRSDRĒBES - APTUVENĀIS VIRSDRĒBJU MAX GARUMS = 150CM

BĒRŅU VIRSDRĒBES (LĪDZ 14 GADU VECUMAM) - APTUVENĀIS VIRSDRĒBJU MAX GARUMS = 110CM

STARPSIENU IZVIETOJUMA VARIANTI



1.VARIANTS



STARPSIENA NODALA LABIERĪCĪBU ZONU NO TRANZĪTA ZONAS. 2.VARIANTĀ ŠĪS ZONAS IR LABĀK NODALĪTAS, BET VAR VEIDOTIES LIEKA CILVĒKU DRŪZMĒŠANĀS.

2.VARIANTS





**STILISTIKAS PIEDĀVĀJUMS
AKTIERU ĢĒRBTUVĒM**

IDEJAS SKICE



VIZUALIZĀCIJAS



1. Skats uz garderobi.



1. Skats uz ieeju ēkā.



1. Skats uz ieeju ēkā no garderobes.



1. Skats uz garderobi un ieeju ēkā.