

INTERJERA DIZAINA IZSTRĀDE LIEPĀJAS LEĻĻU TEĀTRIM DĀRZA IELĀ 11

ULRIKA LANKA

SKIČU PROJEKTS



Interjera dizaina izglītības programma

Kvalifikācijas darba vadītāja:
Dita Lesiņa

2020

SATURS

Projektēšanas darba uzdevums.....	TD-3
Skaidrojošais apraksts.....	TD-4
Esošās situācijas izpēte.....	TD-4
Interjera dizaina koncepcija.....	TD-6
Analogu izpēte.....	TD-7
Funkcionālā zonējuma, plānojuma apraksts.....	TD-9
Vides pieejamības risinājumi.....	TD-10
Kadastrālās uzmērīšanas lieta.....	TD-11
Vizualizācijas.....	TD-18
-1.stāva esošās situācijas uzmērījuma plāns.....	UZ-20
1.stāva esošās situācijas uzmērījuma plāns.....	UZ-21
2.stāva esošās situācijas uzmērījuma plāns.....	UZ-22
Ēkas griezumš S-01.....	UZ-23
1.stāva esošās situācijas funkcionālais zonējums.....	IN-24
1.stāva demontējamo un jaunbūvējamo elementu plāns.....	IN-25
1.stāva pārplānotais funkcionālais zonējums.....	IN-26
1.stāva mēbeļu izvietojuma plāns.....	IN-27
Ēkas griezumš S-02.....	UZ-28
Ēkas griezumš S-03.....	UZ-29
Ēkas griezumš S-04.....	UZ-30
1.stāva apgaismojuma risinājuma plāns.....	UZ-31

PROJEKTĒŠANAS DARBA UZDEVUMS

Ēka Dārza ielā 11, Liepājā, nodota ekspluatācijā 1940. gadā. Tās galvenais lietošanas veids - izklaides pasākumu ēka. Ēkai ir 2 stāvi un pagrabstāvs, telpu kopējā platība ir 455.9m². Ēkas plānotā ietilpība ir 50-70 cilvēki. Galvenā ēkas ieeja ir vērsta uz Dārza ielas pusi. Dārza ielas 11 ēkas gruntsgabalā ir papildus 3 ēkas.

Nepieciešams veikt esošās situācijas izpēti, analīzi un foto fiksāciju, kā arī jāizstrādā interjera dizaina koncepcija un risinājumi.

Interjera projektā jārisina vispārējs telpu labiekārtojums un vizuālā tēla izstrāde. Projektā nepieciešams izstrādāt ieejas zonu - vestibulu, kurā paredzēta garderobe; skatītāju zāli, kurā jāparedz sēdvietas un skatuves zona; labierīcības. Nepieciešams izstrādāt aizskatuves zonu aktieriem, kur būtu iespējams pārgērbties un uzturēties pirms izrādēm. Interjera projektam jāatbilst vides pieejamības prasībām un jābūt pieejamam ikvienam apmeklētājam.

Izstrādājot projektu, jāņem vērā ēkas nesošās konstrukcijas. Jāparedz sienu pārbūve 1. stāvā, lai veidotos funkcionāls telpu zonējums. Ja nepieciešams, jāparedz 1.stāva griestu pacelšana vai 2.stāva likvidācija.

Projekta mērķis ir izstrādāt interjera dizaina piedāvājumu Liepājas Leļļu teātrim. Projekta mērķauditorija ir Liepājas Leļļu teātra darbinieki, bērni (bērnudārzu, skolu audzēkņi dažādās vecuma grupās) un pieaugušie.

Projektā jāiekļauj funkcionāli risinājumi cilvēkiem ar īpašām vajadzībām - jāparedz speciāls sanmezglis.

SKAIDROJOŠAIS APRAKSTS

ESOŠĀS SITUĀCIJAS IZPĒTE

Ēka atrodas Dārza ielā 11, Liepājā, tā celta 1940. gadā. Ēkai ir 2 stāvi un pagrabstāvs. Telpu kopējā platība ir 455,9m². Ēkas galvenā fasāde ir novietota pret dienvidiem.

Galvenā ēkas ieeja ir vērsta uz Dārza ielu, otra ieeja no pagalma puses (1.att). Ēkas galvenais lietošanas veids - izklaides pasākumu ēka. Pēdējo reizi ēka ir apsekota 2005. gadā. Šobrīd ēka jau vairākus gadus stāv bez pielietojuma. Ēkā ir 15 telpas - 9 telpas 1. stāvā, 5 telpas 2. stāvā, 1 telpa pagrabstāvā.

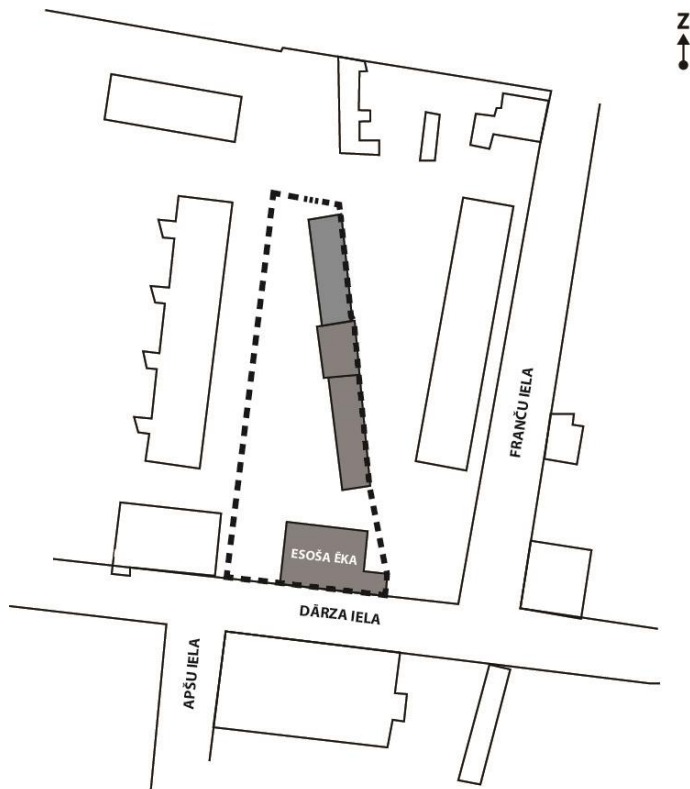
Dārza ielas ēka atrodas jauktas darījumu un sabiedrisko objektu apbūves teritorijā (JD2) . Teritorija atrodas aizsargājamās apbūves 1. zonā - tajā ietver vēsturiskos mūra apbūves rajonus ar tiem raksturīgo perimetrālo 4 stāvu augsto apbūvi un lielu apbūves blīvumu 60%. Teritorijas pašreizējā platība ir 2574 m², no kuras pašreizējo apbūves platību 33% veido 4 ēkas. Teritoriju šķērso ceļš, kas agrāk veidoja ielu cauri Dārza 11 teritorijai. Lielākā daļa teritorijas ieskauta dzelzsbetona žogās. Kvartāls pārsvarā sastāv no sarkano ķieģeļu ēkām, kas bijušas kādreizējā cietuma kompleksa daļa.

Ēkas konstruktīvie elementi:

- pamati - dzelzsbetons;
- ārsienas - ķieģeļu mūris;
- pārsegumi - koks;
- jumts - azbestcements loksnes.

Izstrādājot projektu būtu jā saglabā ēkas Dārza ielas fasāde, kurā ir saglabājušies dekoratīvi elementi - trīsstūrveida frontoni (1.att).

Ēka šobrīd netiek ekspluatēta un ir atzīta par avārijas stāvoklī esošu, tāpēc tajā nav iespējams iekļūt, lai veiktu iekštelpu apsekošanu.



1. Gruntsgabala un tajā esošo ēku novietojuma shēma (foto I.Egle, 2019)

Esošajā situācijā nav risināta vides pieejamība, cilvēkam ratiņkrēslā nav iespējams iekļūt ēkā. 1. stāvā ir vairākas līmeņu maiņas, tas apgrūtina brīvi pārvietoties pa telpu. Nokļūšana 2. stāvā iespējama tikai pa kāpnēm.



2. Dārza ielas fasāde (foto U.Lanka, 2019.)

INTERJERA DIZAINA KONCEPCIJA

Liepājas Leļļu teātris Liepājā darbojas jau kopš 1989.gada un šo gadu laikā iestudētas vairāk nekā 100 izrādes. Tā kā leļļu teātris atrodas tieši Liepājā, teātra interjers veidots iedvesmojoties no Liepājas apkārtējās vides un dabas motīviem. Liepāja ir pilsēta Baltijas jūras un Liepājas ezera krastā. Jūras izskalotie akmeņi un ezera krastā esošās smilgas stilizēti parādīsies interjera detaļās - smilgu motīvs starpsienu risinājumos, mākoņi apgaismojuma risinājumos un akmeņi sēdmēbelēs. Interjera projektā paredzēts izmantot gaišus pasteltoņus, kas rada mājīgu sajūtu. Konceptijas mērķis ir izveidot saistošu interjera dizainu bērniem un pieaugušajiem.

ANALOGU IZPĒTE

Cubana ir privāta dzīvojamā ēka Es Cubells villas teritorijā. To projektējis arhitektu birojs Atelier LAVIT, kas savos darbos pieturas pie dabīgiem materiāliem. Projekts ir īstenots 2019. gadā Ibizā, tā platība ir 25.0 m². Šī ēka ir jaunbūve un kalpo kā dzīvojamā telpa. Ēkas vizuālais tēls ir veidots iedvesmojoties no apkārtējā klimata. Projektā ir izmantoti dabīgi materiāli, dominējošais ir koks, kas veido ēkas koptēlu. Koka dēlīšu siena nodrošina telpas privātumu, tajā pašā laikā ļauj redzēt tai cauri.



3. Dzīvojamā ēka Cubana, Atelier LAVIT, Ibiza, 2019. (archdaily.com)

MAX&Co veikals atrodas Honkongā, Ķīnā. Projekts realizēts 2011. gadā, Duccio Grassi Architects biroja vadībā. “Produktam jābūt veikala galvenajam objektam”, šo frāzi arhitekts ir vēlējies noliegt. Ievērojot šo koncepciju, arhitekts izveidojis telpu, kurā produkts nav skaidri redzams no ārpuses. Šī telpa ir veidota ģeometriskā, cilindriskā rakstura.



4. Veikals Max&Co, Duccio Grassi Architects, Honkonga, 2011.
(archdaily.com)

Delphi LUX kinoteātris atrodas Berlīnē, Vācijā. Projekts realizēts 2017. gadā, Batek Architekten un Ester Bruzkus Architekten biroju vadībā. Kopējā telpas platība ir 1700.0 m². Konceptcija nosaka, ka katra auditorija ir kā mākslas ekspozīcija lielā galerijā. Katra zāle ir kā cita pasaule ar skaidri noteiktām vadlīnijām un krāsām. Telpas kompozīcija veidota ar apgaismojuma palīdzību.



5. Kinoteātris Delphi LUX, Baten/Ester Bruzkus Architekten, Berlīnē, 2017.

FUNKCIONĀLĀ ZONĒJUMA, PLĀNOJUMA APRAKSTS

Ēkas plānojumā ir paredzētas būtiskas izmaiņas. Šobrīd ēka atrodas ļoti sliktā stāvoklī, tādēļ ir iespējams risināt vispārēju iekšējo sienu un konstrukciju pārbūvi, lai pielāgotu telpas atbilstoši ēkas jaunajai funkcijai, veidotu loģisku plānojumu un tiktu lietderīgi izmatota visa pieejamā platība. Ēkai jāpalielina griestu augstums, lai tas atbilstu leļļu teātra funkcijām, kā arī jāpazemina grīda, domājot par to, kā cilvēki ar īpašām vajadzībām iekļūtu ēkā un pārvietotos pa to.

Funkcionālais zonējums sastāv no tranzīta zonas, zāles, dienesta telpām un labierīcībām. Galvenā ieeja ēkā ir no Dārza ielas puses. Tranzīta zonā atrodas garderobe un labierīcības. Garderobe paredzēta caurstaigājama, kas ved uz zāles ieeju. Blakus garderobes zonai ir arī labierīcības cilvēkiem ar īpašām vajadzībām, kas kalpo arī kā bērnu pārtināmā telpa. Tranzīta zonā cilvēkiem ir iespējams uzturēties pirms izrādes, kā arī tikties ar aktieriem un lellēm pēc izrādes.

Zālē ir paredzēta skatuve un skatītāju sēdvietas uz podestiem. Zālei ir divas ieejas, viena ir paredzēta skatītājiem, kas savienojas ar tranzīta zonu, otra ir paredzēta aktieriem, kas savienojas ar dienesta telpām. Zālē skatītājiem paredzētas 50 sēdvietas. Aiz skatītājiem ir paredzēta vieta skaņotājam un gaismotājam. Lai veiksmīgi tiktu izgaismota leļļu teātra skatuve, prožektoru atrodas 4m attālumā no skatuves. Prožektoru attālums ietekmē arī sēdvietu izvietojumu, jo sēdvietām ir jāatrodas aiz prožektoriem.

Dienesta telpās ir paredzētas aktieru ģērbtuves, labierīcības un dušas telpa. Dienesta telpas ir savienotas ar zāli, tāpēc aktieri var brīvi piekļūt skatuvei arī izrādes laikā. Ieeja dienesta telpās ir paredzēta no sētas puses, lai aktieri nebūtu ierobežoti pārvietojoties pirms, pēc un izrādes laikā. Pa sētas ieeju ir iespējams piegādāt dekorācijas no darbnīcām vai noliktavas, kas atradīsies pagalma teritorijā.

VIDES PIEEJAMĪBAS RISINĀJUMI

Galvenā ieeja ēkā risināta no Dārza ielas puses. Lai nodrošinātu pieeju cilvēkiem ar īpašām vajadzībām, projektā ir paredzēts pazemināt grīdas līmeni. Grīdas līmenis no ietves paredzēts 10cm augstumā, šobrīd tie ir 90cm. Uz ietves ir nepieciešams izvietot tilta veida pandusu, lai kompensētu līmeņu starpību.

Ēkas plānojums veidots balstoties uz brīvo platumu - 1,5m, kas nepieciešams māmiņai ar ratiem un cilvēkam ratiņkrēslā, lai varētu netraucēti pārvietoties pa ēku. Durvju vērtnes platumi projektēti vismaz 0,9m platumā, lai nodrošinātu piekļuvi cilvēkiem ar īpašām vajadzībām. Visā ēkā grīda ir vienā līmenī.

Skatītāju zālē cilvēkiem ar īpašām vajadzībām ir atvēlēta 1.rinda, uz kuru nonākot nav jāpārvar pakāpieni. Vajadzības gadījumā ir iespējams izņemt krēslu, lai atbrīvotu vietu ratiņkrēslam.

Atsevišķas labierīcības cilvēkiem ar īpašām vajadzībām atrodas vestibulā, kuras kalpo arī kā bērnu pārtināmā telpa. Labierīcības projektētas ievērojot minimālo platumu - 1,6m un minimālo garumu 2,2m.



6. Ratiņkrēsla manevrēšanas laukuma shēma.

LATVIJAS REPUBLIKAS VALSTS ZEMES DIENESTS
DIENVIDKURZEMES REĢIONĀLĀ NODAĻA

**BŪVES
TEHNISKĀS INVENTARIZĀCIJAS
LIETA**

Lietas numurs	17000330123001-01
Lapu skaits	7
Kadastra apzīmējums	17000330123001
Nosaukums	Klubs
Adrese	Dārza iela 11, Liepāja

Atzīme par atsavināšanas aizliegumu vai apgrūtinājumu		
(pamatojums)	(paraksts)	(Vārds, Uzvārds)

Atzīme par reģistrāciju Nekustamā īpašuma valsts kadastra reģistrā

Z.V.

Tehniskās inventarizācijas izpildītāji:

Izpildes datums: 12.12.2005

Jautrīte Smirnova

(paraksts)

Tehniskās inventarizācijas darba pārbaudītājs:

Pārbaudes datums: 12.12.2005

Ruta Laure

(paraksts)

Reģionālās nodaļas vadītājs (pilnvarotā persona):

Ineta Guntica
LIEPĀJAS DĀRZA
VADĪTĀJA

(Vārds, Uzvārds)

(paraksts)

Datums: 2006. gada 15. 01.



INFORMĀCIJA PAR PASŪTĪJUMU

Inventarizācijas veids: Būves pilna atkārtotā tehniskā inventarizācija
Inventarizācijas pasūtītāji: Aizsardzības īpašumu valsts aģentūra
Iesniegtie dokumenti:

04.11.2005. Nr.98603, Juridiska persona, Pasūtījuma pieteikums

INFORMĀCIJA PAR BŪVI

Pamatinformācija	
Nosaukums	Klubs
Galvenais lietošanas veids	1261 Plašizklaides pasākumu ēkas
Kapitalitātes grupa	III
Virszemes stāvu skaits	2
Pazemes stāvu skaits	1
Telpu grupu skaits	1
Dzīvokļu skaits	0
Ekspluatācijas uzsākšanas gads	1940
Ekspluatācijā pieņemšanas gads	
Patvaļīgās būvniecības pazīmes	NAV
Fiziskais nolietojums	55
Apsekošanas datums	02.12.2005

Konstruktīvie elementi		
Konstruktīvais elements	Materiāls	Apraksts
Pamati	Dzelzsbetons/ betons	daļēji apmierinošs
Ārsienas	Ķieģeļu mūris	neapmierinošs
Pārsegumi	Koks	neapmierinošs
Jumts	Azbestcements loksnes	neapmierinošs

Tehniskie rādītāji		
Veids	Apjoms (mērvienība)	Nosaukums
Apbūves laukums	323.8 apbūves laukuma kv.m.	
Būvtilpums	1646 kub.m.	

Labiekārtojumi		
Veids	Apjoms (skaits)	Apraksts
Centrālā apkure		
Elektroapgāde		
Aukstā ūdens apgāde		
Kanalizācija		

BŪVES EKSPĻIKĀCIJA

Kopējā platība	455.9
Lietderīgā platība	455.9
Nedzīvojamo telpu platība	455.9
<i>Nedzīvojamo iekštelpu platība</i>	455.9

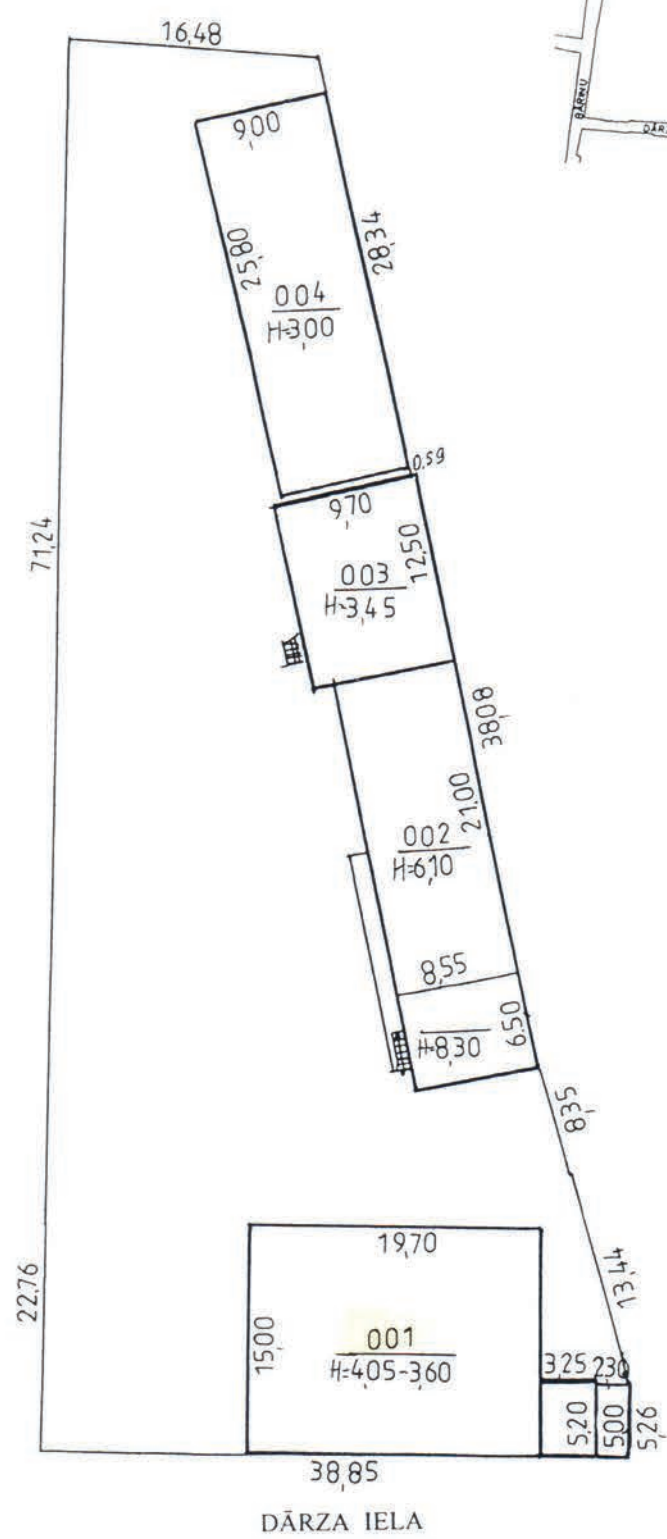
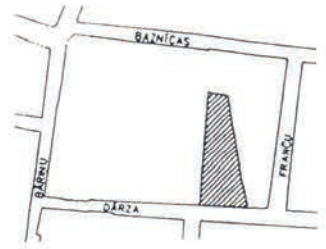
TELPU GRUPAS EKSPĻIKĀCIJA

Telpu grupas numurs	Adreses numurs	Telpu grupas nosaukums	Telpu grupas kopējā platība
001		Neapdzīvojama telpa	455.9

Telpu grupas numurs	Adreses numurs	Telpu grupas lietošanas veids
001		1261 Plašizklaides pasākumu telpu grupa

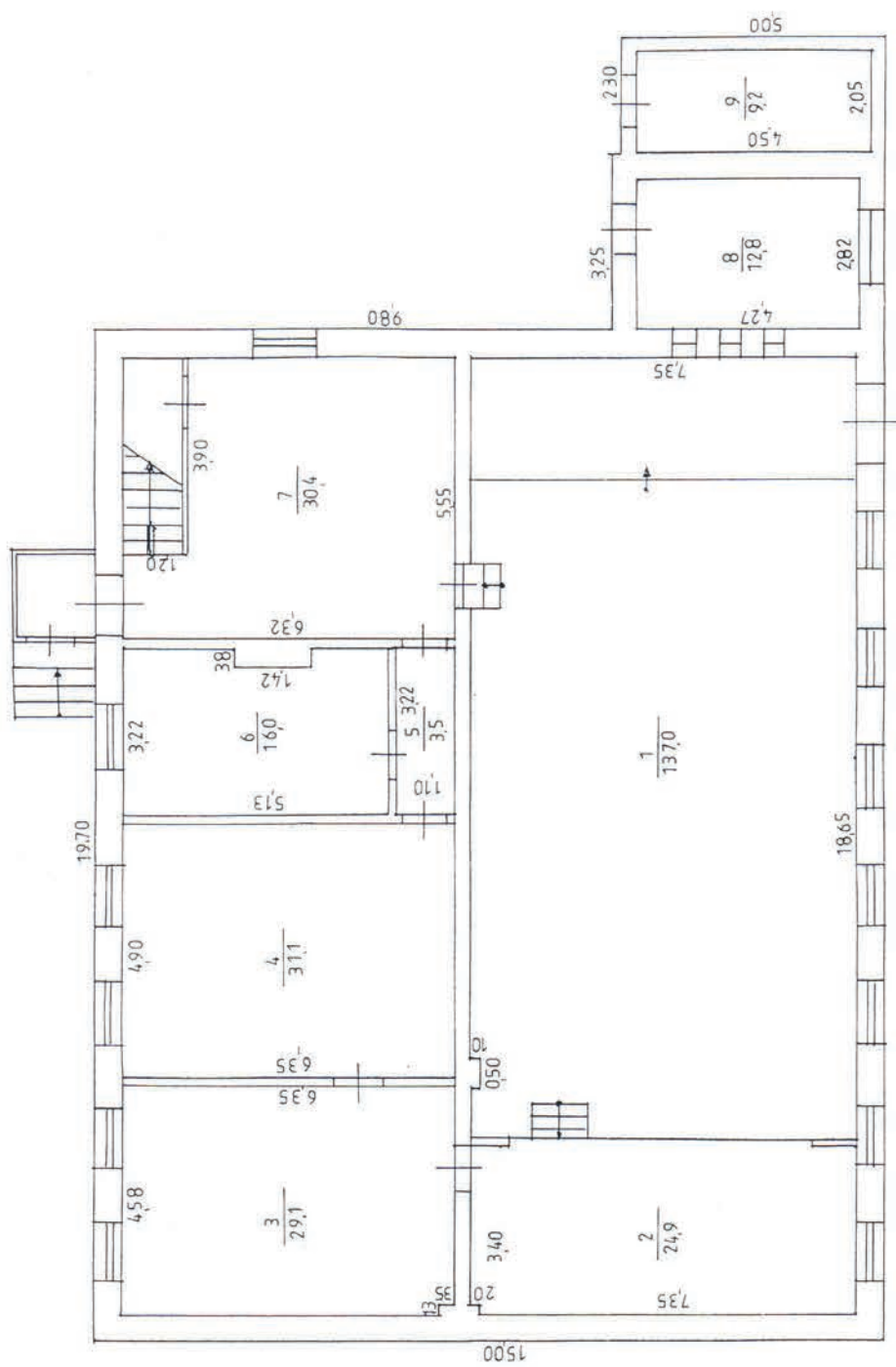
Stāvs	Telpas numurs	Telpas nosaukums	Telpas platība		Telpas augstums	Patvaļīgās būvniecības pazīme
			Nedzīvojamā iekštelpa	Nedzīvojamā ārtelpa		
1	1	Zāle	137.0		3.75	
1	2	Skatuve	24.9		3.75	
1	3	Dienesta telpa	29.1		3.30	
1	4	Dienesta telpa	31.1		3.30	
1	5	Gaitenis	3.5		3.30	
1	6	Dienesta telpa	16.0		3.30	
1	7	Vestibils	30.4		3.30	
1	8	Palīgtelpa	12.0		3.75	
1	9	Palīgtelpa	9.2		2.40	
2	10	Priekštelpa	9.2		2.50	
2	11	Telpa	10.1		2.50	
2	12	Telpa	53.4		2.50	
2	13	Telpa	20.1		2.50	
2	14	Telpa	20.3		2.50	
-1	15	Pagrabs	49.6		1.90	
Kopā			455.9	0.0		
Nedzīvojamo telpu platība						455.9

ZEMES QABALA
IZVIETOJUMS KVARTĀLĀ



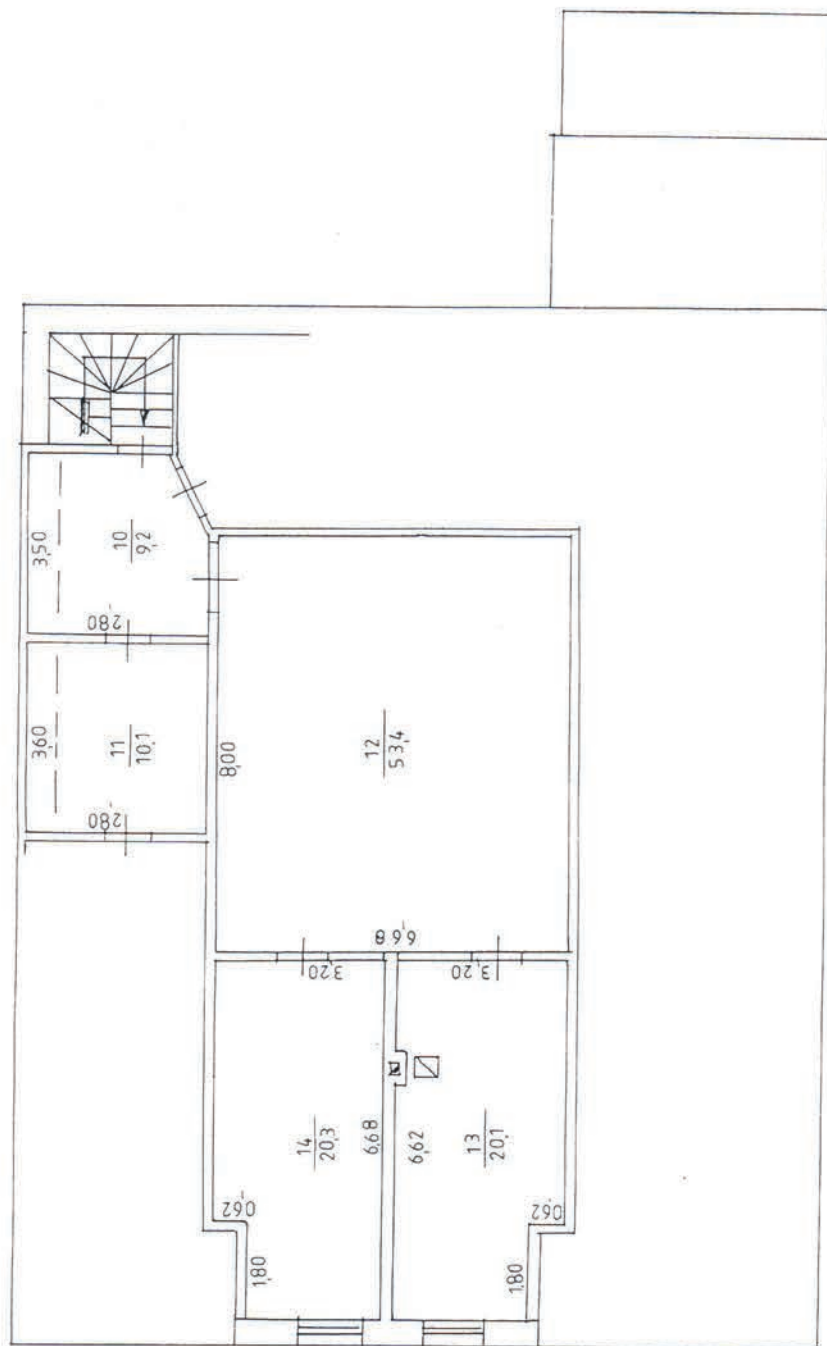
BŪVES NOVĪETNES SHEMA

Būves kadastra apzīmējums 1700 033 0123 001



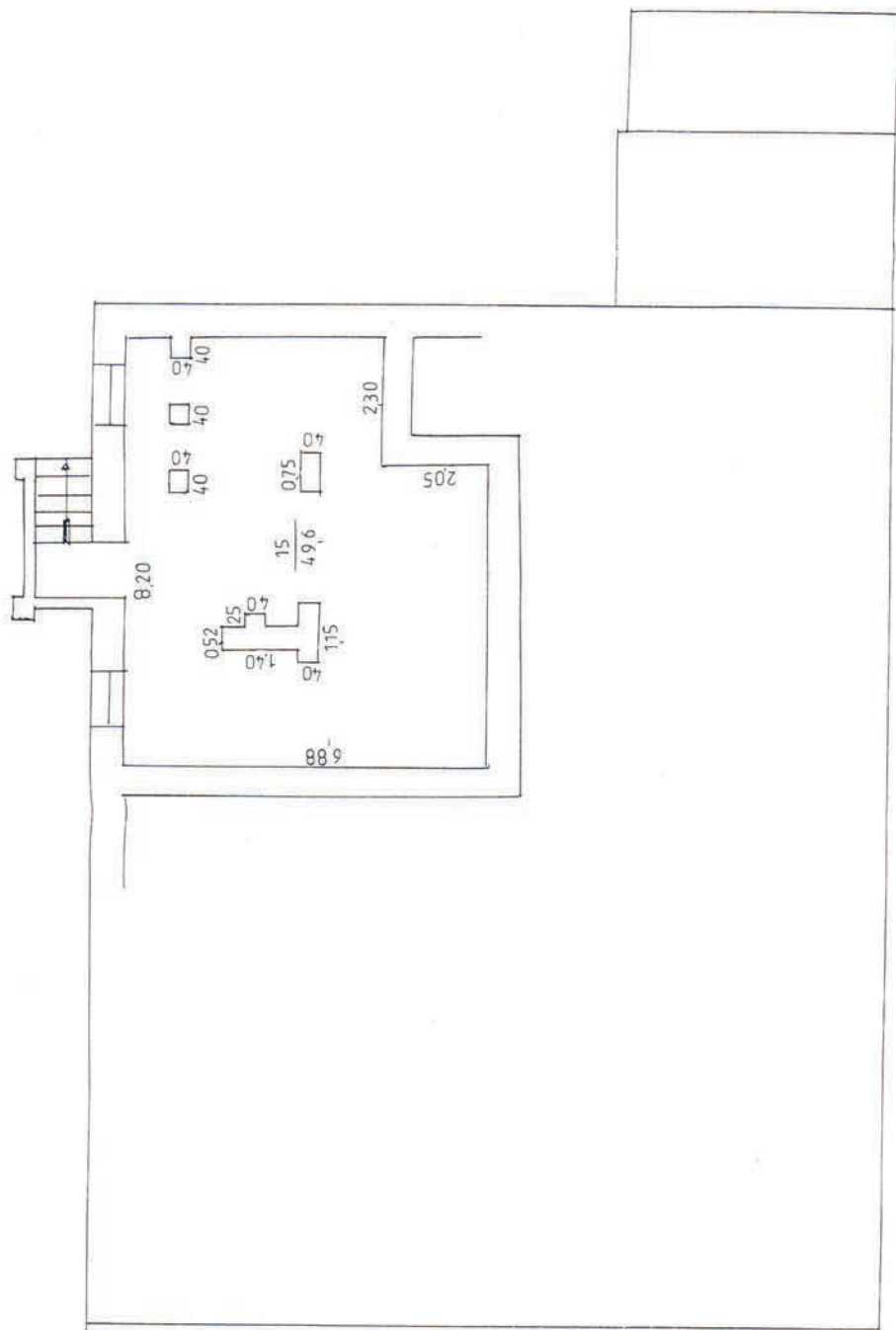
BŪVES 1. STĀVA PLĀNA SHĒMA

Būves kadastra apzīmējums 1700 033 0123 001



BŪVES 2. STĀVA PLĀNA SHĒMA

Būves kadastra apzīmējums 1700 033 0123 001



BŪVES -1. STĀVA PLĀNA SHĒMA

Būves kadastra apzīmējums 1700 033 0123 001

VIZUALIZĀCIJAS



1. Skats uz garderobi un labierīcību zonu.



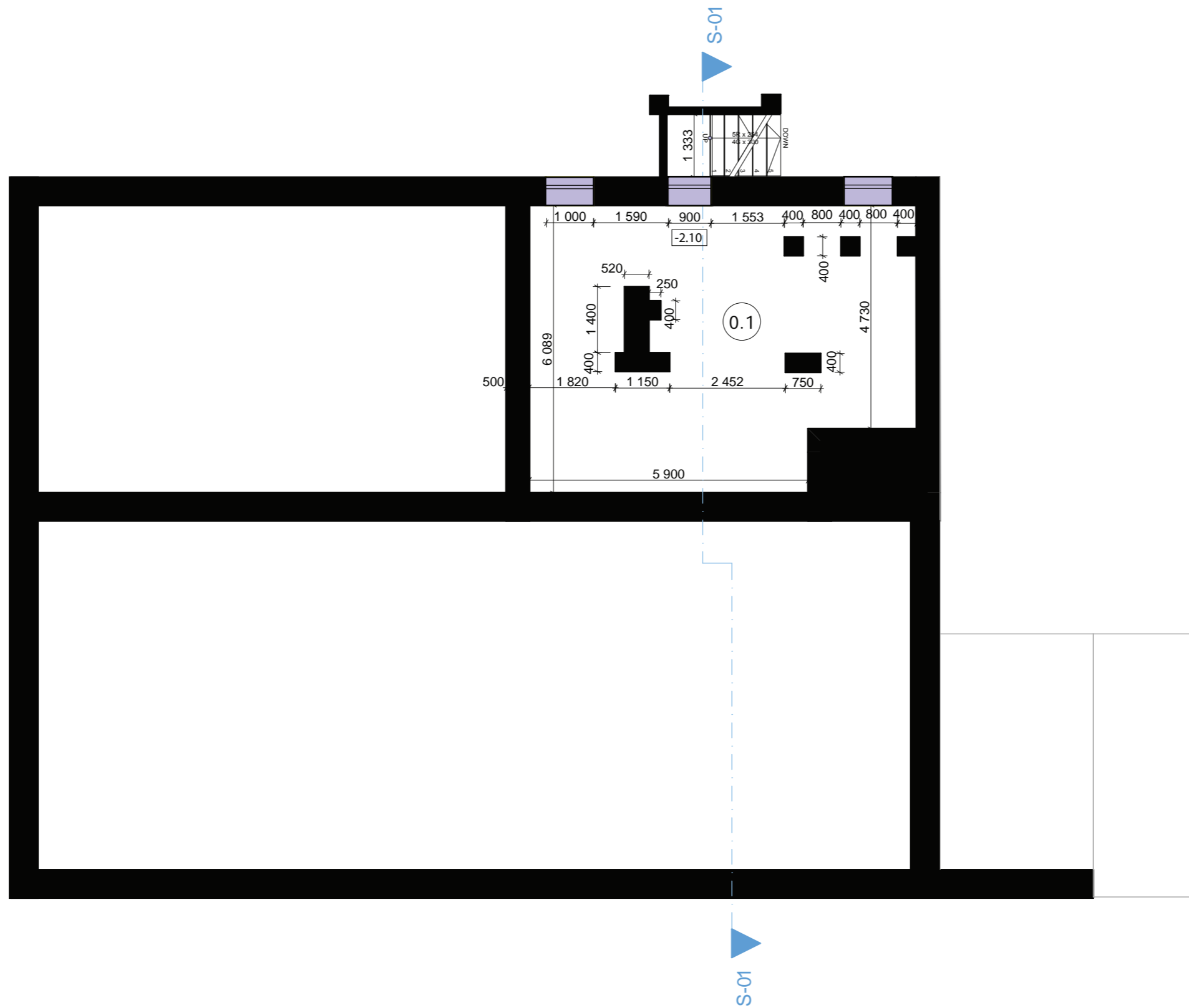
2. Skats uz ēkas ieeju no garderobes.





3. Skats uz ēkas ieeju un garderobi.



4. Skats uz ēkas ieeju.





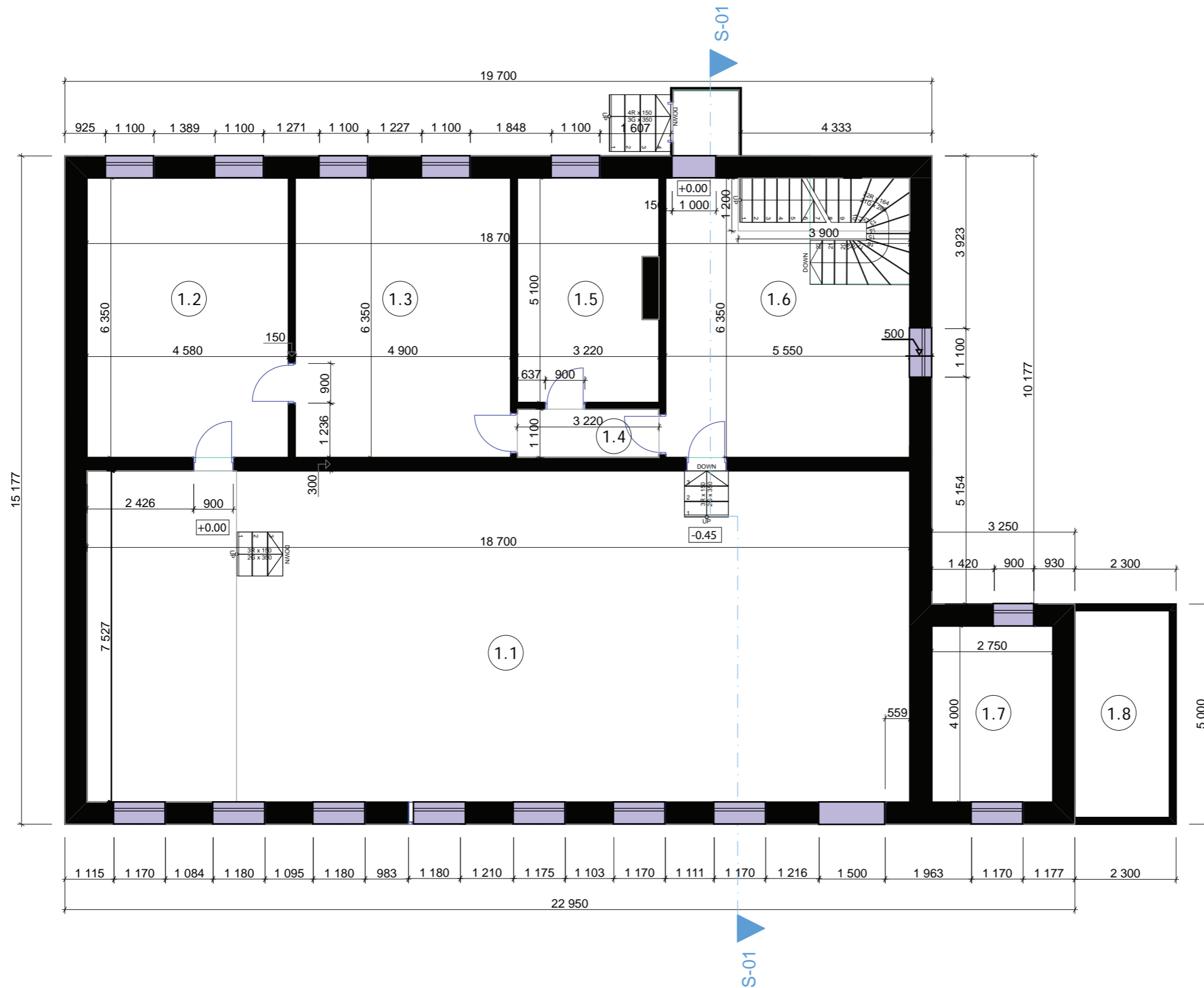
APZĪMĒJUMI

	Mūra siena
	Aizmūrētās ailas

TELPU EKSPLIKĀCIJA

Nr.	Nosaukums	Platība
0.1	Pagrabs	49.6 m ²
	KOPĀ	49.6 m ²

	Projekta autors: Ulrika Lanka	Paraksts:	Lapas nos.: -1.stāva esošās situācijas uzmērījuma rasējums	
	Projekta vadītājs: Dita Lesiņa	Paraksts:		
	Projekta nos.: Interjera dizaina izstrāde Liepājas Leļļu teātrim Dārza ielā 11	Izgl. pr.: ID	Mērogs: M 1:100	Lapu skaits:
		Kurss: 2.v kurss	Datums: 10.12.2019.	Lapas marka:



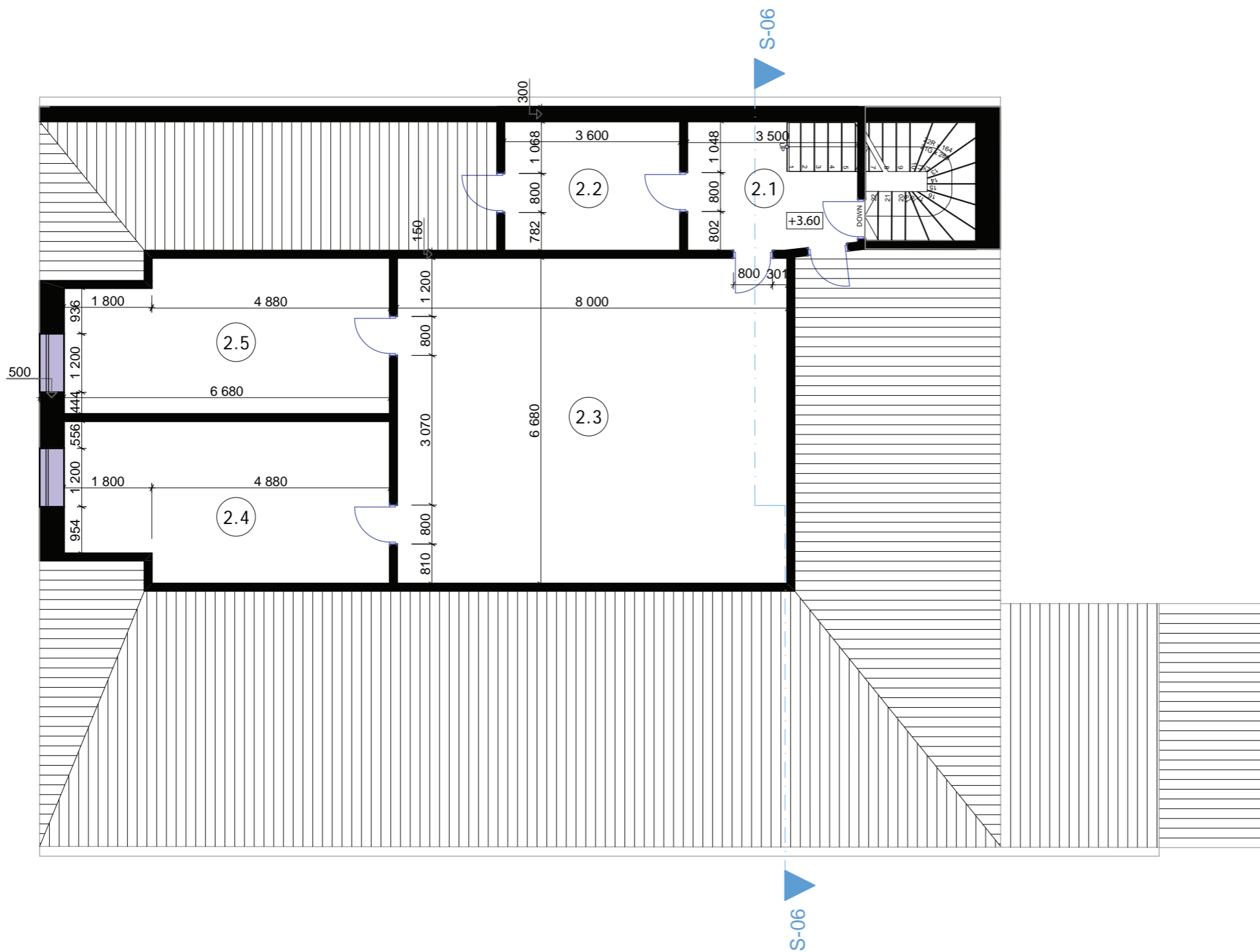
APZĪMĒJUMI

	Mūra siena
	Aizmūrētās ailas




TELPU EKSPLIKĀCIJA

Nr.	Nosaukums	Platība
1.1	Zāle	161.9 m ²
1.2	Dienesta telpa	29.1 m ²
1.3	Dienesta telpa	31.1 m ²
1.4	Gaitenis	3.5 m ²
1.5	Dienesta telpa	16.0 m ²
1.6	Vestibils	30.4 m ²
1.7	Palīgtelpa	12.0 m ²
1.8	Palīgtelpa	9.2 m ²
KOPĀ		293.2 m ²

	Projekta autors: Ulrika Lanka	Paraksts:	Lapas nos.: 1. stāva esošās situācijas uzmērījuma rasējums
	Projekta vadītājs: Dita Lesiņa	Paraksts:	
Projekta nos.: Interjera dizaina izstrāde Liepājas Leļļu teātrim Dārza ielā 11	Izgl. pr.: ID	Mērogs: M 1:100	Lapu skaits:
	Kurss: 2.v kurss	Datums: 10.12.2019.	Lapas marka:




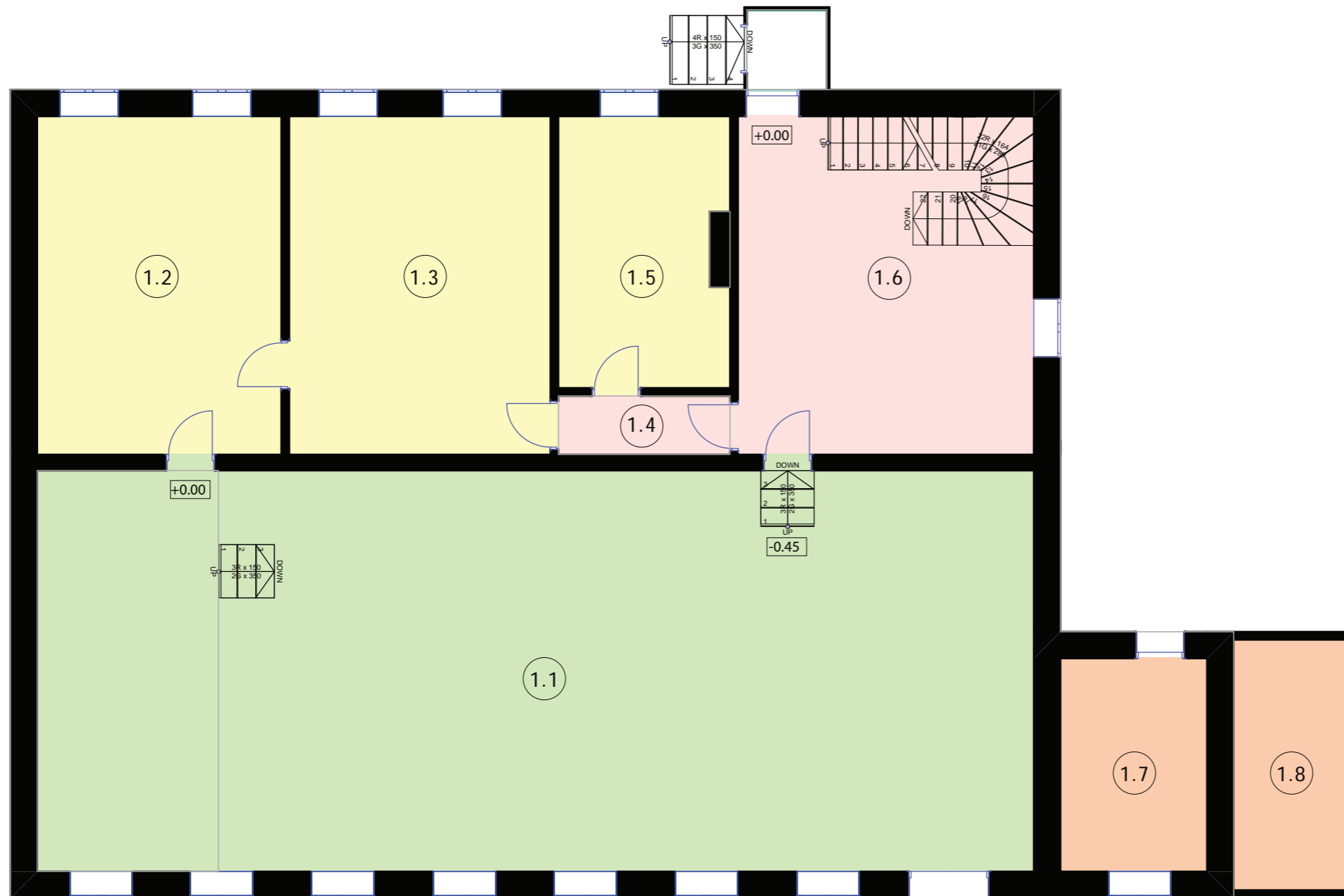
APZĪMĒJUMI

	Mūra siena
	Aizmūrētās ailas
	Jumts

TELPU EKSPLIKĀCIJA

Nr.	Nosaukums	Platība
2.1	Priekštelpa	9.2 m ²
2.2	Telpa	10.1 m ²
2.3	Telpa	53.4 m ²
2.4	Telpa	20.1 m ²
2.5	Telpa	20.3 m ²
KOPĀ		113.1 m ²

 <p>LIEPĀJAS MŪZIKAS, MĀKSLAS un DIZAINA VIDUSSKOLA</p>	Projekta autors: Ulrika Lanka	Paraksts:	Lapas nos.: 2.stāva esošās situācijas uzmērījuma rasējums
	Projekta vadītājs: Dita Lesiņa	Paraksts:	
<p>Projekta nos.: Interjera dizaina izstrāde Liepājas Leļļu teātrim Dārza ielā 11</p>	Izgl. pr.:	Mērogs:	Lapu skaits:
	ID	M 1:100	
	Kurss: 2.v kurss	Datums: 10.12.2019.	Lapas marka:



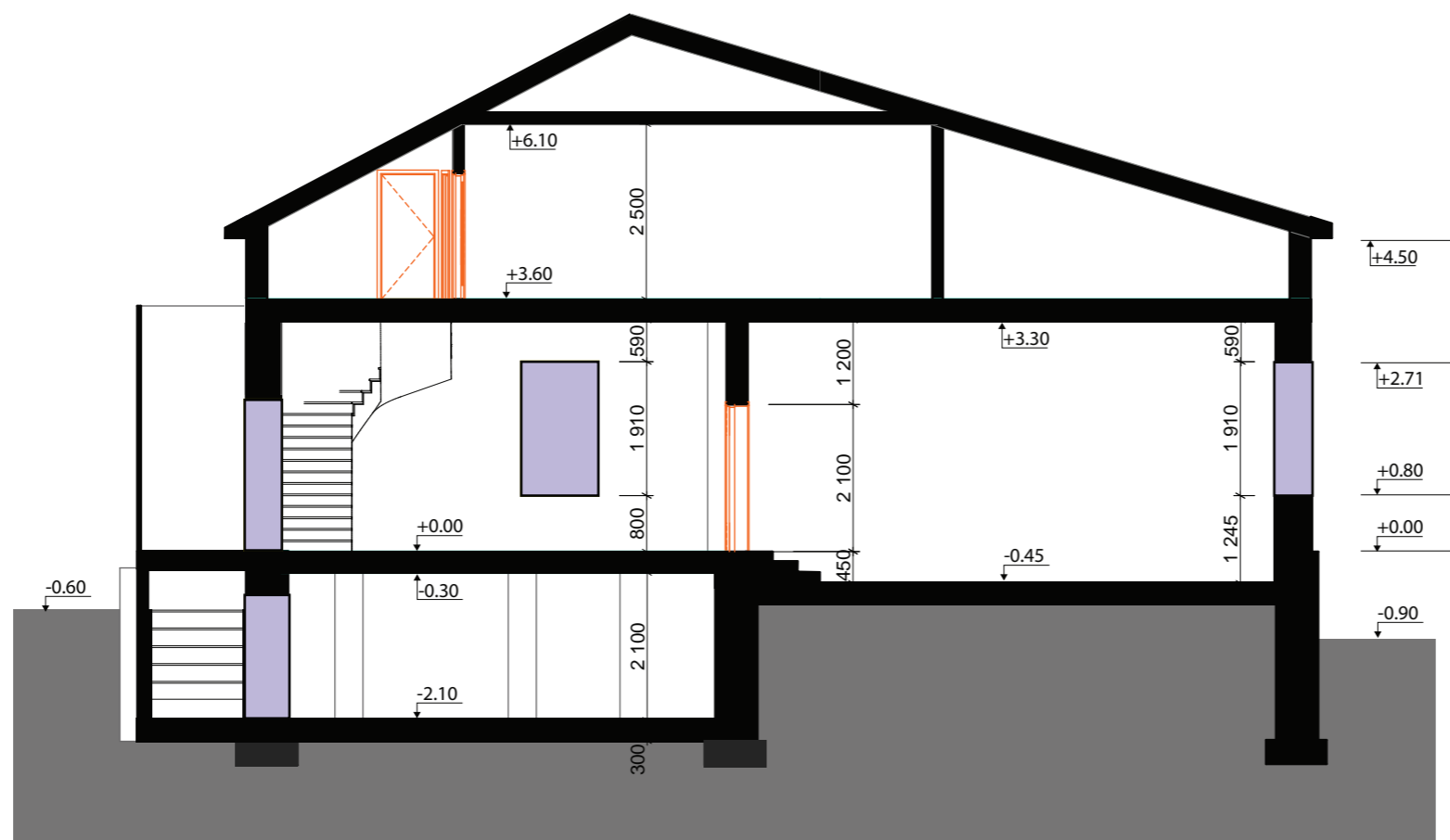
APZĪMĒJUMI

	Tranzītzona
	Zāle
	Dienesta telpas
	Palīgtelpas



TELPU EKSPLIKĀCIJA



Nr.	Nosaukums	Platība
1.1	Zāle	161.9 m ²
1.2	Dienesta telpa	29.1 m ²
1.3	Dienesta telpa	31.1 m ²
1.4	Gaitenis	3.5 m ²
1.5	Dienesta telpa	16.0 m ²
1.6	Vestibils	30.4 m ²
1.7	Palīgtelpa	12.0 m ²
1.8	Palīgtelpa	9.2 m ²
	KOPĀ	293.2 m ²

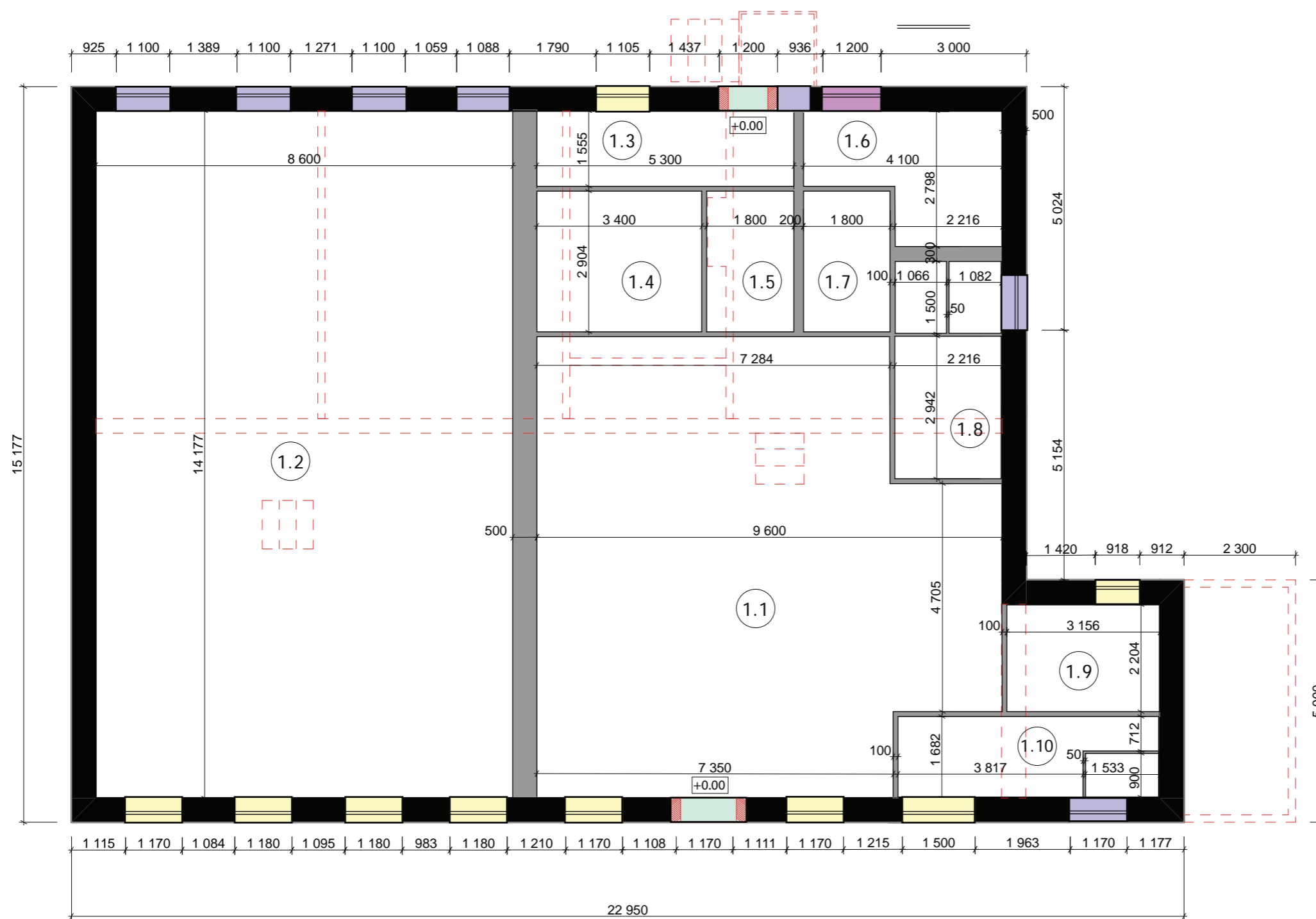
	Projekta autors: Ulrika Lanka	Paraksts:	Lapas nos.: 1. stāva esošās situācijas funkcionālais zonējums	
	Projekta vadītājs: Dita Lesiņa	Paraksts:		
	Projekta nos.: Interjera dizaina izstrāde Liepājas Leļļu teātrim Dārza ielā 11	Izgl. pr.: ID	Mērogs: M 1:100	Lapu skaits:
		Kurss: 2. v kurss	Datums: 10.12.2019.	Lapas marka:



APZĪMĒJUMI

	Mūra siena
	Aizmūrētās ailas

	Projekta autors: Ulrika Lanka	Paraksts:	Lapas nos.: Ēkas griezumam S-01	
	Projekta vadītājs: Dita Lesiņa	Paraksts:		
	Projekta nos.: Interjera dizaina izstrāde Liepājas Leļļu teātrim Dārza ielā 11	Izgl. pr.: ID	Mērogs: M 1:100	Lapu skaits:
			Kurss: 2.v kurss	Datums: 10.12.2019.



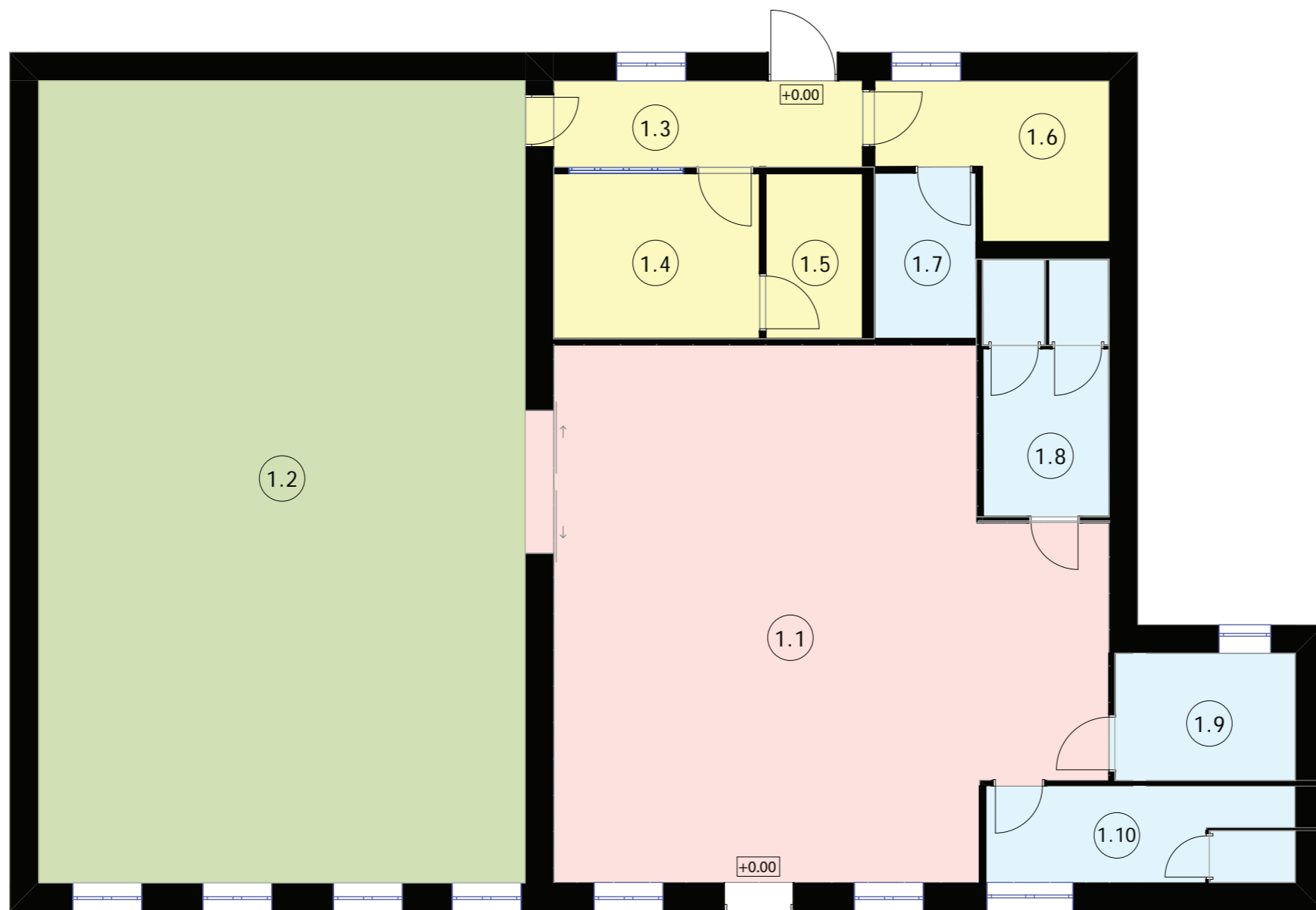
APZĪMĒJUMI

	Demontējamās sienas un kāpnes
	Esošās sienas
	Jaunbūvējamās sienas
	Aizmūrētās ailas
	Atjaunojamās ailas
	Jaunizbūvējamās ailas
	Jaunizbūvējamās ailas

TELPU EKSPLIKĀCIJA

Nr.	Nosaukums	Platība
1.1	Vestibils	80.2 m ²
1.2	Zāle	122.0 m ²
1.3	Dienesta telpas gaitenis	8.3 m ²
1.4	Ģērbtuve	9.9 m ²
1.5	Dušas telpa+WC	5.2 m ²
1.6	Ģērbtuve	9.0 m ²
1.7	Dušas telpa+WC	5.2 m ²
1.8	Labierīcības	9,9 m ²
1.9	Labierīcības	7.0 m ²
1.10	Labierīcības	9.0 m ²
KOPĀ		265,7 m ²

	Projekta autors: Ulrika Lanka	Paraksts:	Lapas nos.: 1.stāva demontējamo un jaunbūvējamo sienu plāns	
	Projekta vadītājs: Dita Lesiņa	Paraksts:		
	Projekta nos.:	Izgl. pr.:		
	Interjera dizaina izstrāde Liepājas Leļļu teātrim Dārza ielā 11	ID	Mērogs: M 1:100	Lapu skaits:
		2.v kurss	Datums: 10.12.2019.	Lapas marka:



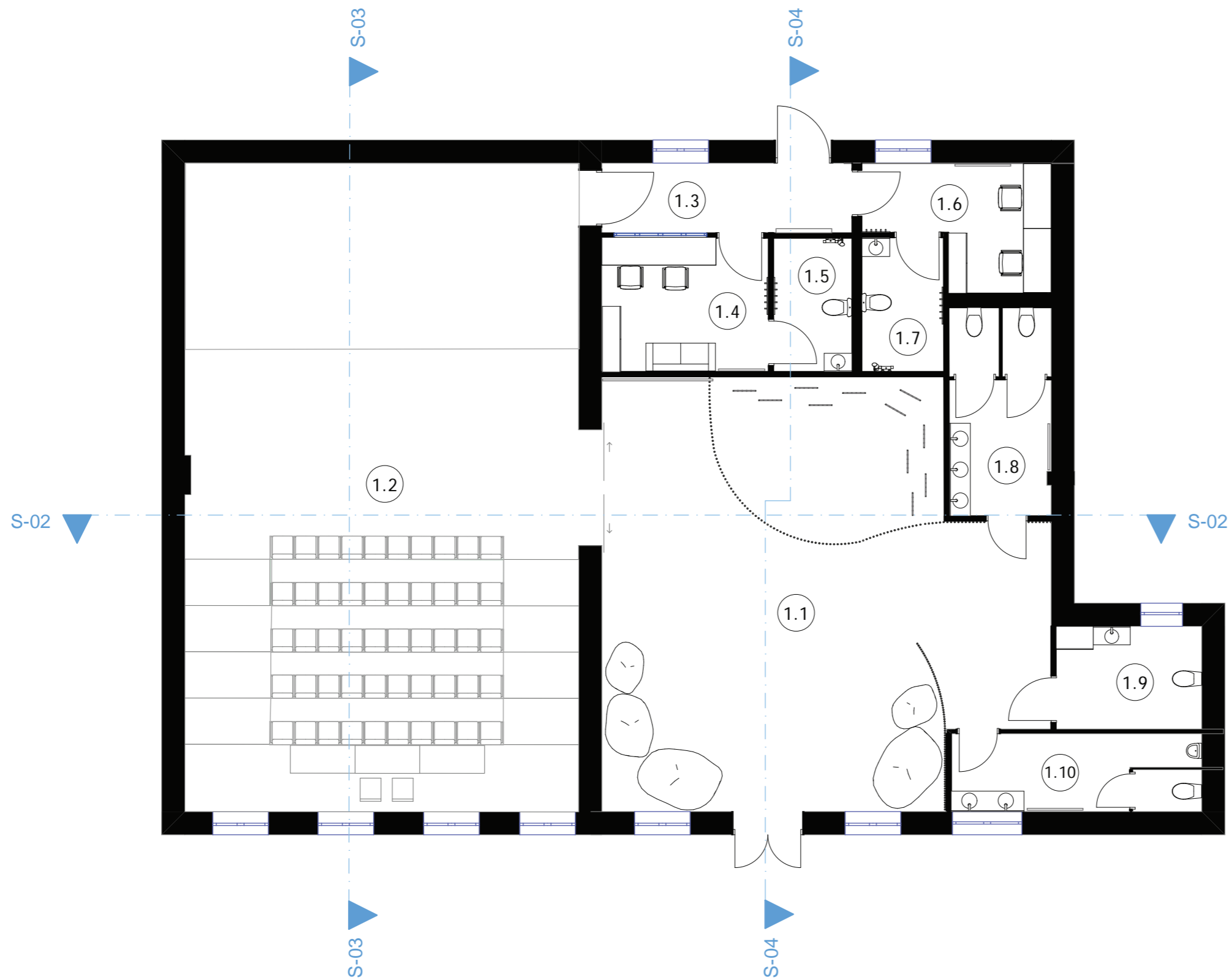
APZĪMĒJUMI

	Tranzītzona
	Zāle
	Dienesta telpas
	Labierīcības

TELPU EKSPLIKĀCIJA

Nr.	Nosaukums	Platība
1.1	Vestibils	80.2 m ²
1.2	Zāle	122.0 m ²
1.3	Dienesta telpas gaitenis	8.3 m ²
1.4	Ģērbtuve	9.9 m ²
1.5	Dušas telpa+WC	5.2 m ²
1.6	Ģērbtuve	9.0 m ²
1.7	Dušas telpa+WC	5.2 m ²
1.8	Labierīcības	9,9 m ²
1.9	Labierīcības	7.0 m ²
1.10	Labierīcības	9.0 m ²
	KOPĀ	265,7 m ²

	Projekta autors: Ulrika Lanka	Paraksts:	Lapas nos.: 1.stāva pārplānotais funkcionālais zonējums	
	Projekta vadītājs: Dita Lesiņa	Paraksts:		
	Projekta nos.:	Izgl. pr.:	Mērogs:	Lapu skaits:
	Interjera izstrāde Liepājas Leļļu teātrim Dārza ielā 11	ID	M 1:100	
		Kurss: 2.v kurss	Datums:	Lapas marka:




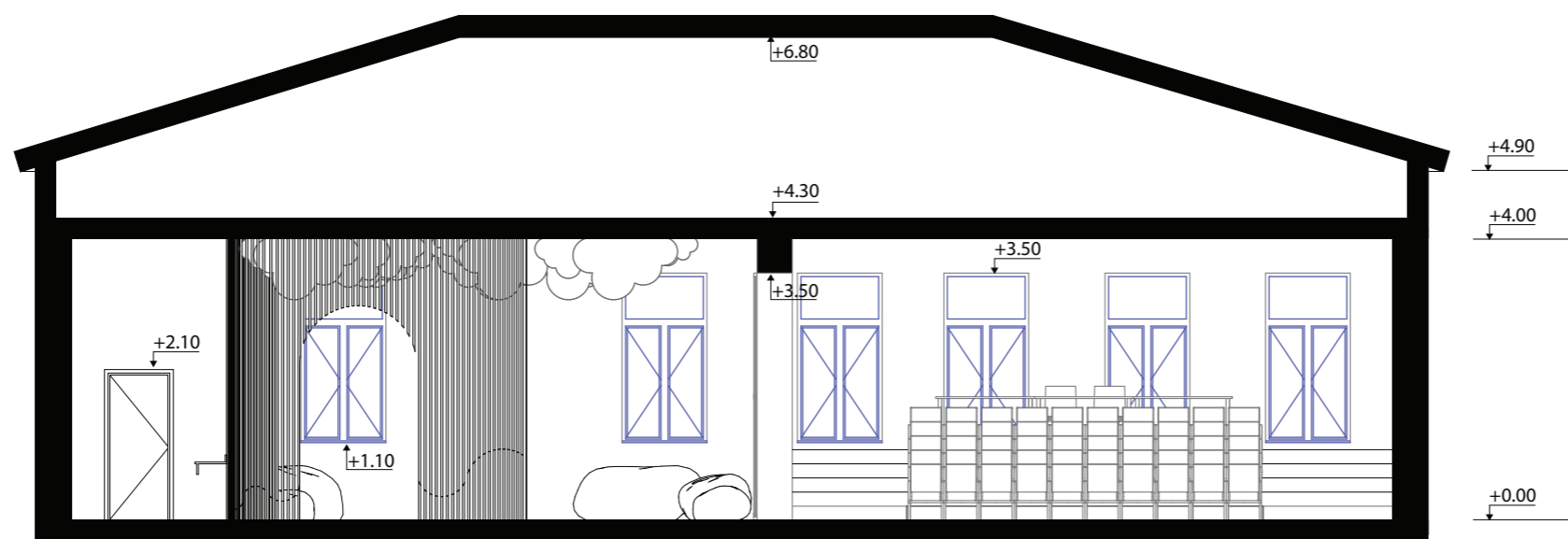
APZĪMĒJUMI

	Mūra siena
---	------------

TELPU EKSPLIKĀCIJA


Nr.	Nosaukums	Platība
1.1	Vestibils	80.2 m ²
1.2	Zāle	122.0 m ²
1.3	Dienesta telpas gaitenis	8.3 m ²
1.4	Ģērbtuve	9.9 m ²
1.5	Dušas telpa+WC	5.2 m ²
1.6	Ģērbtuve	9.0 m ²
1.7	Dušas telpa+WC	5.2 m ²
1.8	Labierīcības	9,9 m ²
1.9	Labierīcības	7.0 m ²
1.10	Labierīcības	9.0 m ²
	KOPĀ	265,7 m ²

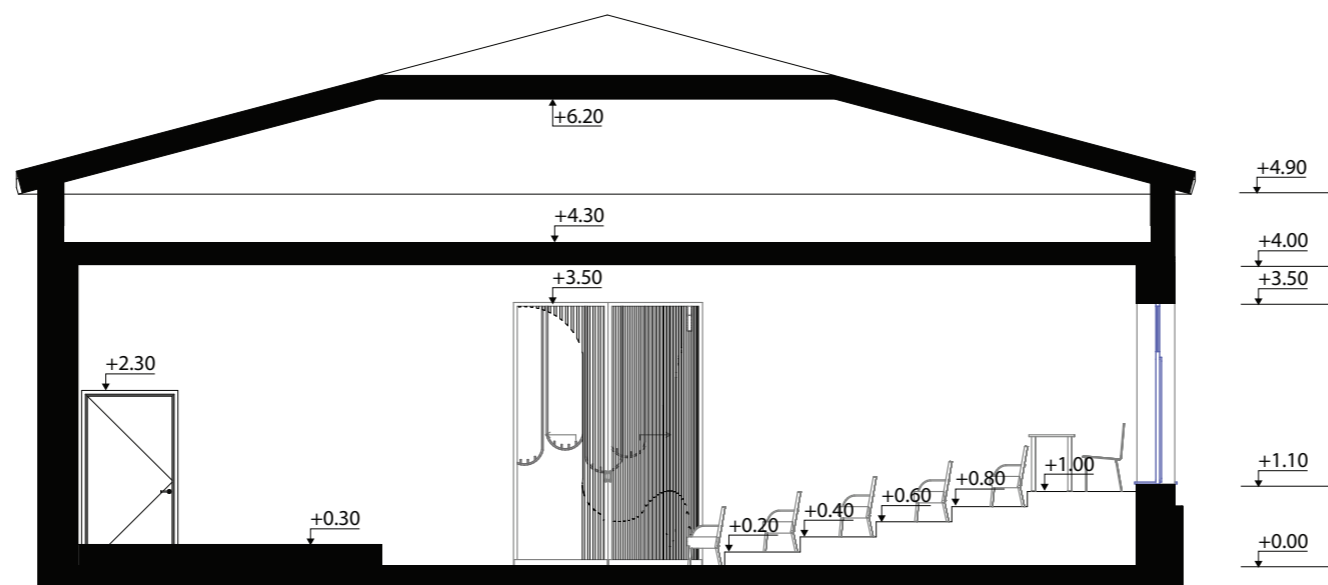
 <p>LIEPĀJAS MŪZIKAS, MĀKSLAS un DIZAINA VIDUSSKOLA</p>	Projekta autors: Ulrika Lanka	Paraksts:	Lapas nos.: 1.stāva mēbeļu izvietojuma plāns
	Projekta vadītājs: Dita Lesiņa	Paraksts:	
	Projekta nos.: Interjera izstrāde Liepājas Leļļu teātrim Dārza ielā 11		Izgl. pr.: ID
			Mērogs: M 1:100
			Lapu skaits:
			Datums:
			Lapas marka:
			2.v kurss



APZĪMĒJUMI

■ Mūra siena


 <p>LIEPĀJAS MŪZIKAS, MĀKSLAS un DIZAINA VIDUSSKOLA</p>	Projekta autors: Ulrika Lanka	Paraksts:	Lapas nos.: Ēkas griezumš S-02
	Projekta vadītājs: Dita Lesiņa	Paraksts:	
Projekta nos.: Interjera izstrāde Liepājas Leļļu teātrim Dārza ielā 11	Izgl. pr.: ID	Mērogs: M 1:100	Lapu skaits:
	Kurss: 2.v kurss	Datums:	Lapas marka:

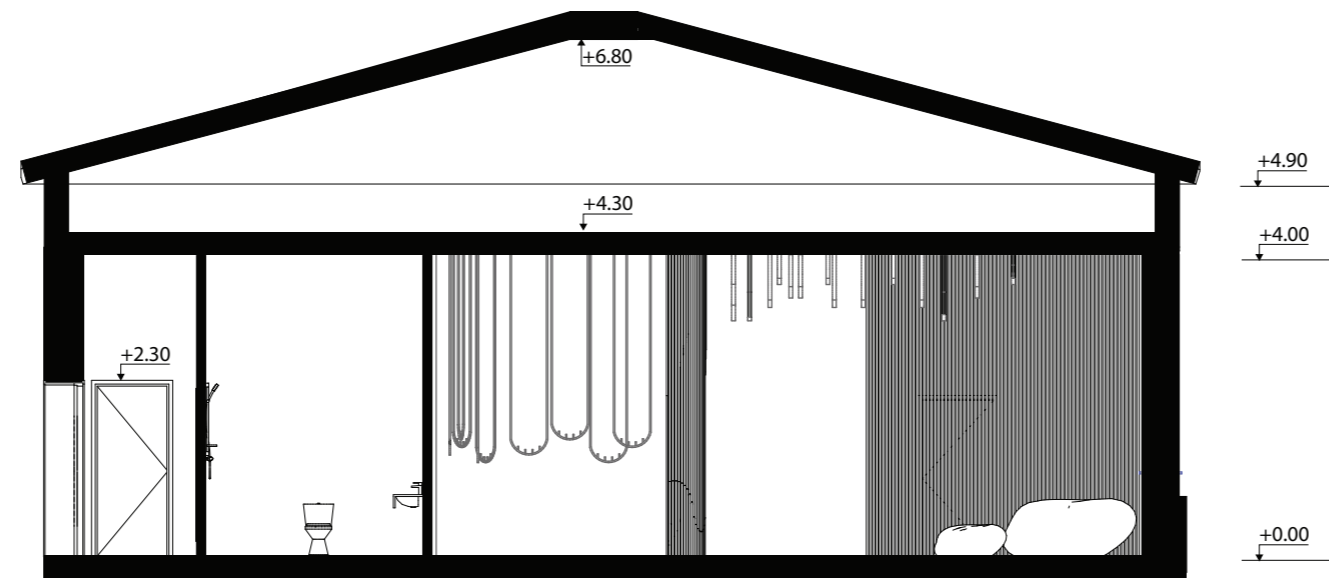


APZĪMĒJUMI



Mūra siena


	Projekta autors: Ulrika Lanka	Paraksts:	Lapas nos.: Ēkas griezumam S-03		
	Projekta vadītājs: Dita Lesiņa	Paraksts:	Izgl. pr.: ID	Mērogs: M 1:100	Lapu skaits:
Projekta nos.: Interjera izstrāde Liepājas Leļļu teātrim Dārza ielā 11			Kurss: 2.v kurss	Datums:	Lapas marka:

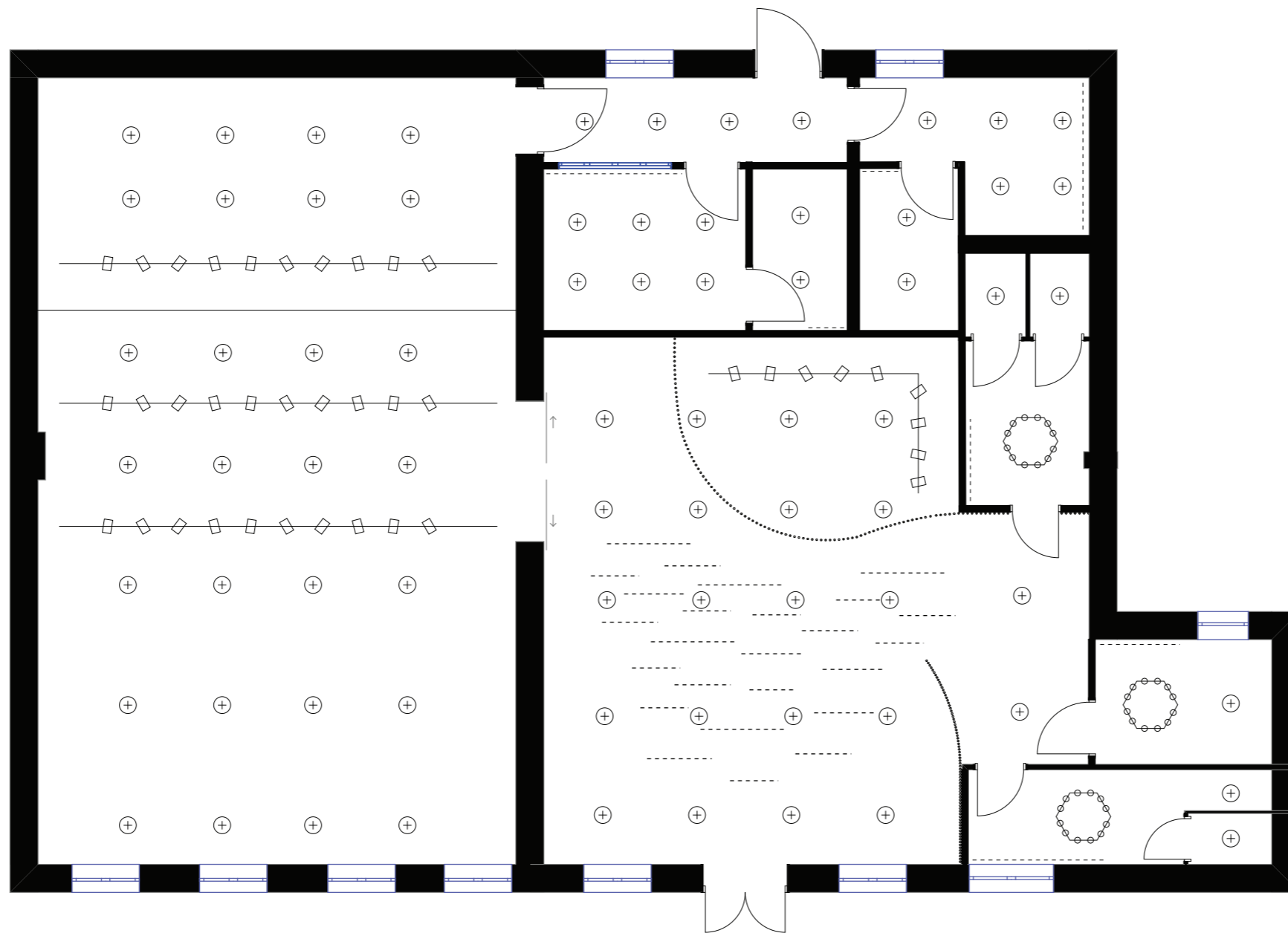


APZĪMĒJUMI




Mūra siena

 <p>LIEPĀJAS MŪZIKAS, MĀKSLAS un DIZAINA VIDUSSKOLA</p>	Projekta autors: Ulrika Lanka	Paraksts:	Lapas nos.: Ēkas griezum S-04	
	Projekta vadītājs: Dita Lesiņa	Paraksts:	Izgl. pr.: ID	Mērogs: M 1:100
	Projekta nos.: Interjera izstrāde Liepājas Leļļu teātrim Dārza ielā 11	Kurss: 2.v kurss	Datums:	Lapas marka:



APZĪMĒJUMI

+	Griestos iebūvēta lampa
○	Dizaina gaismeklis
-----	LED lenta
◆◆	Prožektoru

 <p>LIEPĀJAS MŪZIKAS, MĀKSLAS un DIZAINA VIDUSSKOLA</p>	Projekta autors: Ulrika Lanka	Paraksts:	Lapas nos.:
	Projekta vadītājs: Dita Lesiņa	Paraksts:	1. stāva apgaismojuma plāns
Projekta nos.:	Interjera izstrāde Liepājas Leļļu teātrim Dārza ielā 11		Izgl. pr.:
			ID
			Mērogs:
			M 1:100
			Lapu skaits:
			Lapu marka:
			Kurss:
			2.v kurss
			Datums: